

QUICK USER GUIDE | РУКОВОДСТВО ПО УСТАНОВКЕ



Version | Исполнение

P	5V	USB	DX
2dBi	35dBi	35dBi	35dBi
9dBi	43dBi	43dBi	43dBi
—	5V	5V	5V

English

Thank you for choosing the antenna outdoor BAS-1321 Albatros! It has been developed by a team of engineers determined to continue the tradition of excellence and innovation of REMO-Technologii products. The antenna BAS-1321 Albatros is made of high-quality materials in accordance with thoroughly detailed design.

The antenna can be installed on any mast with a diameter up to 50mm or wall mount bracket. The antenna connects to the TV via cable RG-6/U with F-connector. Cable and connectors are purchased separately.

The antenna outdoor BAS-1321 Albatros will provide high-quality reception of digital television DVB-T2 on the VHF and UHF channels together with the modern TV sets or digital receiver.

The antenna has several versions:
 BAS-1321-P Albatros — antenna does not require power
 BAS-1321-5V Albatros — antenna gets power through the antenna socket of the TV-set or digital receiver
 BAS-1321-USB Albatros — antenna gets power from any USB port using the injector
 BAS-1321-DX Albatros — antenna gets power from its own power supply connected to the mains electricity (household power) AC 230V

Manufacturer:
 REMO-Technologii, P.O.Box 500, Saratov, 410052, Russia
www.remo-electronics.com

Русский

Благодарим за выбор наружной антенны BAS-1321 Альбатрос! Вы держите в руках современную наружную антенну, которая обеспечит качественный приём аналогового и цифрового телевидения DVB-T2 на MB- и DMB-каналах совместно с современным телевизором или цифровым приемником (тюнером).

Кстати, информацию о частотах и каналах вещания цифрового телевидения Вы можете уточнить на сайте РТРС: <http://rtrs.ru/dtv/> или в своей вещательной компании.

Вы можете установить антенну на мачту диаметром до 50мм или стеновой кронштейн. Антенна подключается к телевизору через кабель RG-6/U с помощью F-разъема (приобретаются отдельно).

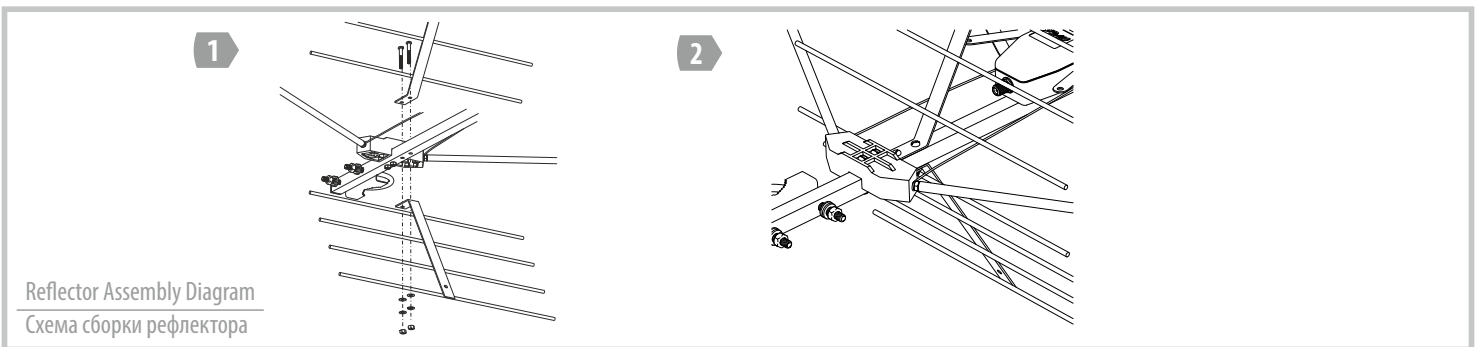
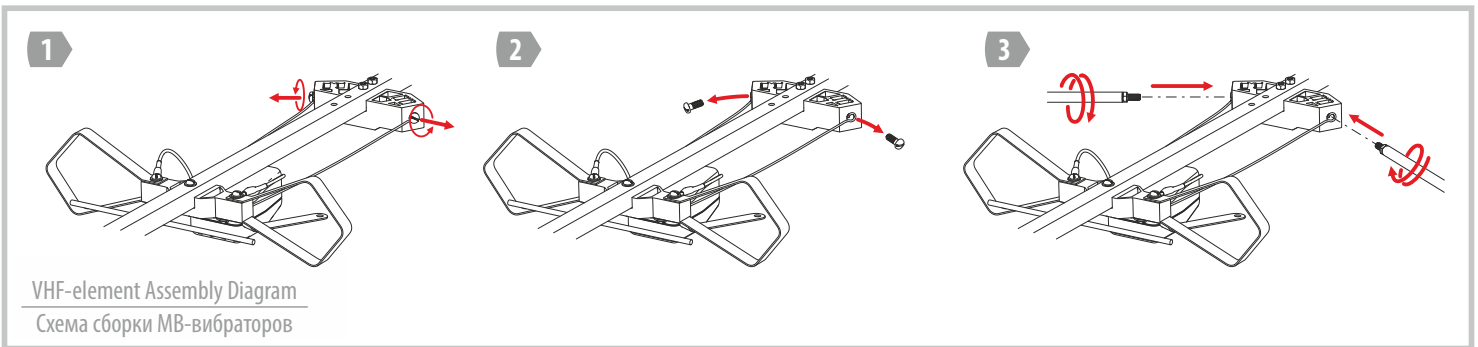
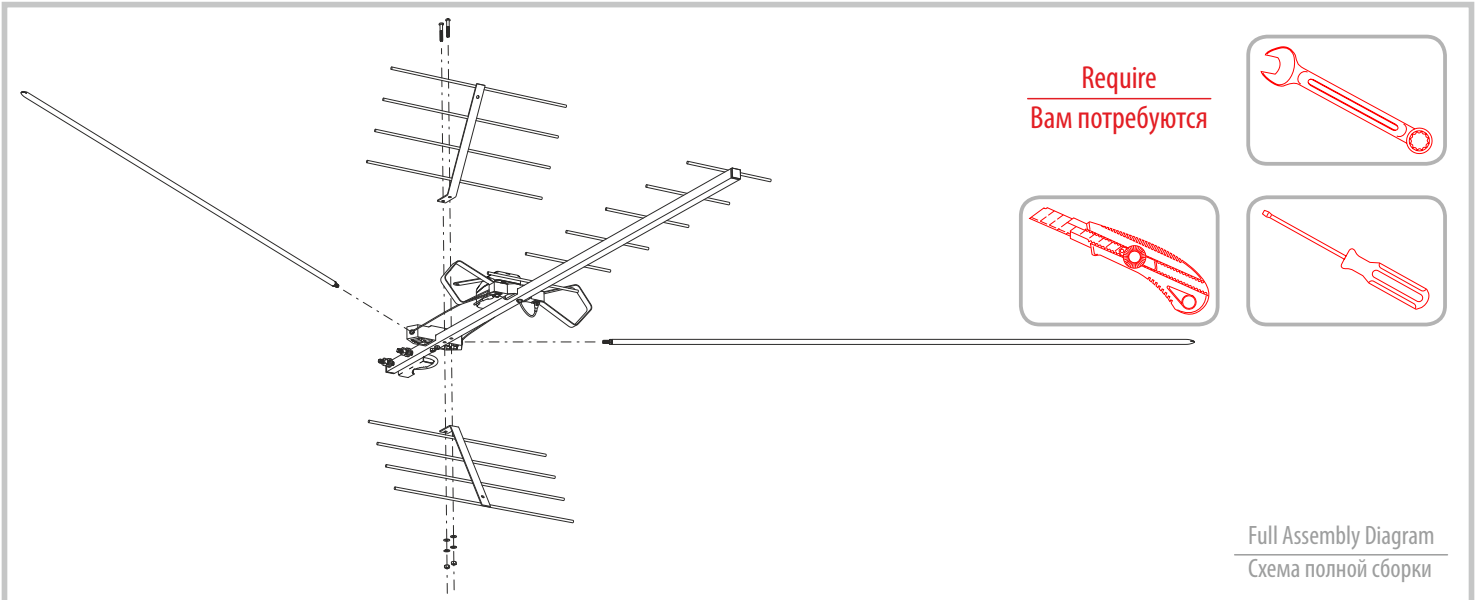
Обратите внимание — антенна имеет несколько исполнений:
 BAS-1321-P Альбатрос — не требует питания для работы
 BAS-1321-5V Альбатрос — получает питание через антенное гнездо от телевизора или цифрового приёмника (ресивера).
 BAS-1321-USB Альбатрос — получает питание от любого USB-порта через инжектор
 BAS-1321-DX Альбатрос — получает питание от собственного блока питания, подключаемого в сеть 230В.

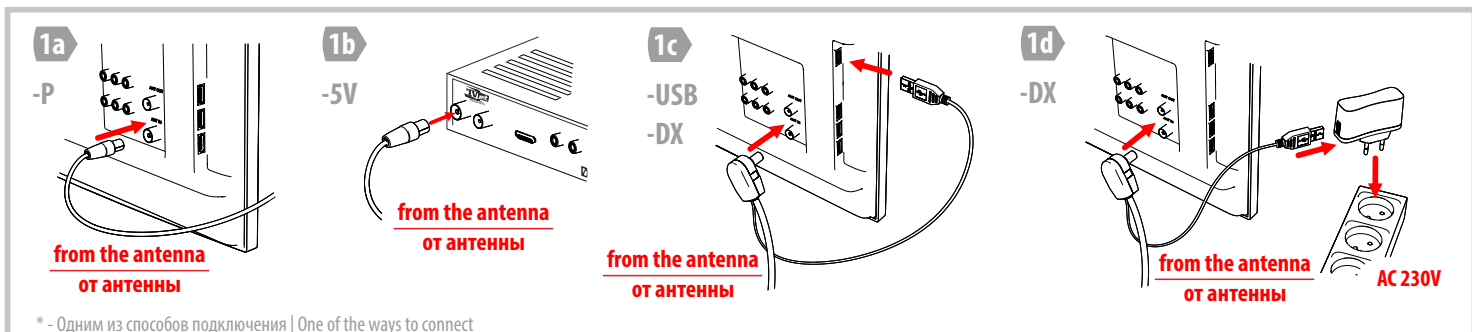
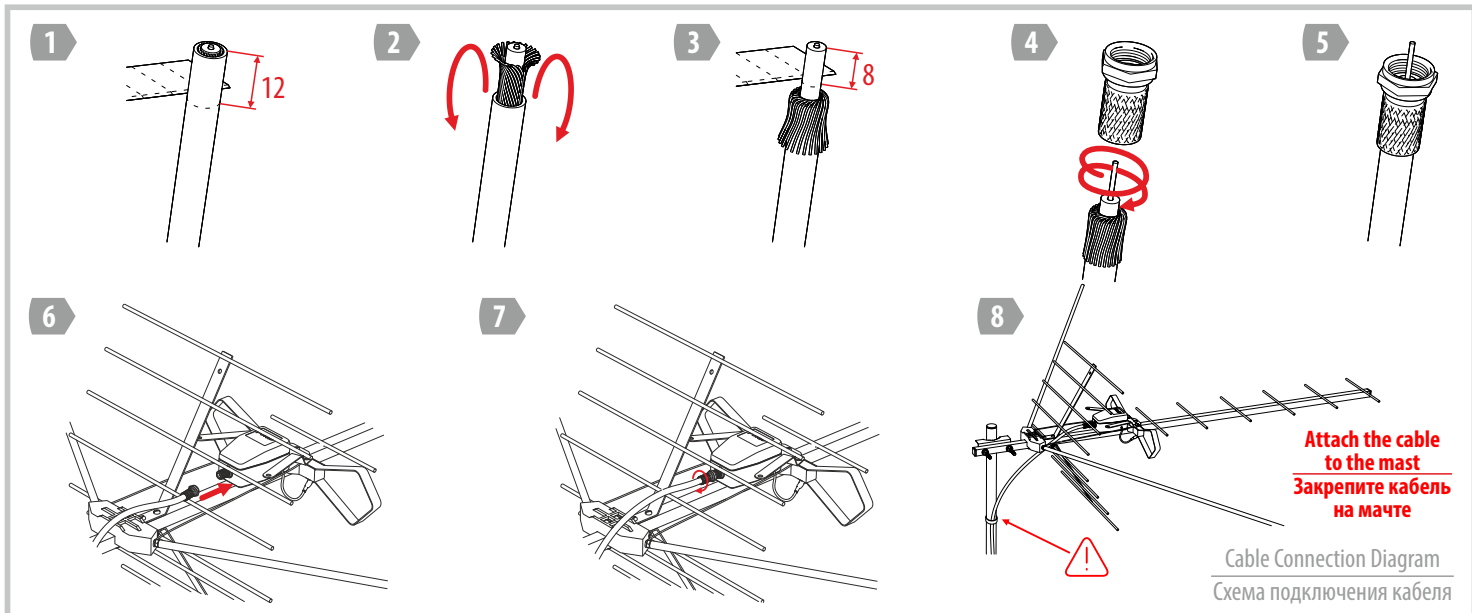
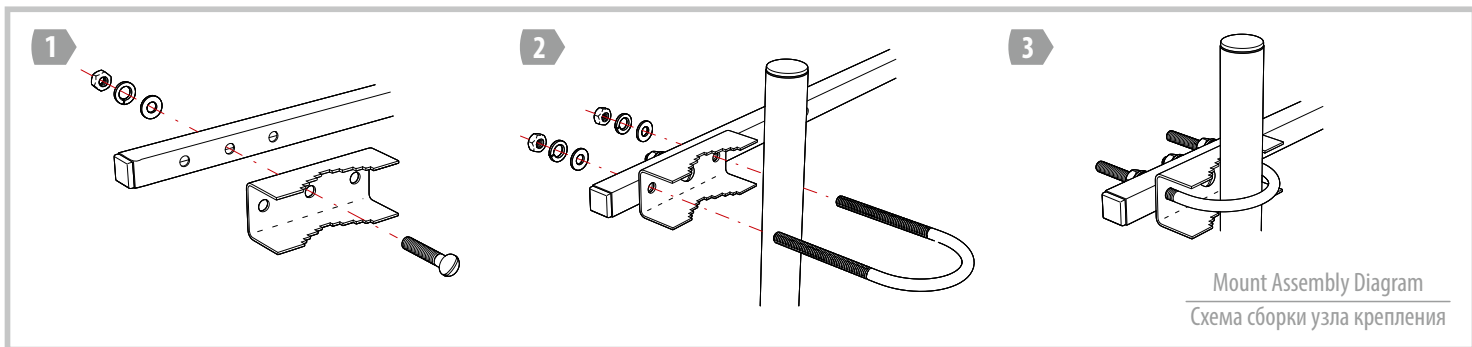
Наименование и адрес местонахождения изготовителя:
 ООО «РЕМО-Технологии»,
 410033, Россия, г. Саратов, пр. 50 лет Октября 101, литер ПЗ,
 офис 222



* BAS-1321 Альбатрос

Примечание: В связи с постоянным совершенствованием конструкции и технологии производства в Вашей антенне могут быть изменения, не указанные в настоящем паспорте и не ухудшающие параметры антенны.





* - Одним из способов подключения | One of the ways to connect



Антенна может эксплуатироваться в интервале температур от -60°C до $+40^{\circ}\text{C}$ и предельном значении относительной влажности воздуха 100% при температуре 25°C . Транспортировка и хранение должны осуществляться при температурах от -60°C до $+45^{\circ}\text{C}$ и предельном значении относительной влажности воздуха 100% при температуре 25°C при условии защиты от солнечного излучения и атмосферных осадков.

Срок службы изделия — 3 года. Изделие не содержит вредных веществ (материалов) и может быть утилизировано как бытовые отходы любым способом, кроме сжигания в непригодных условиях. Изделие может эксплуатироваться без ограничений в быту и на промышленных предприятиях не выше III класса опасности.

Антенна BAS-1321 Альбатрос соответствует ТУ 657730-002-13760586-2016 и признана годной для эксплуатации. Изготовитель гарантирует соответствие изделия требованиям ТУ 657730-002-13760586-2016 при соблюдении потребителем условий эксплуатации, хранения и транспортировки.

Гарантийный срок эксплуатации 12 месяцев со дня продажи через розничную торговую сеть. При отсутствии отметки торгующей организации, гарантийный срок исчисляется с даты изготовления изделия. Месяц и год изготовления изделия указаны в гарантийном талоне. Гарантийный ремонт осуществляет предприятие-изготовитель.

Не принимаются претензии по изделиям, имеющим механические повреждения, отличные от естественных следов эксплуатации.

Изготовитель не может гарантировать качественный прием ТВ программ в местах недостаточного покрытия ТВ-сигналом и неверной установки и/или настройки антенны. Отсутствие приема в таких случаях не является основанием для признания антенны неисправной.

Замечания по работе, пожелания и предложения следует направлять по адресу:

410052, Россия, Саратов, д/я 500
Тел./факс: 8 (800) 775-07-94

E-mail: help@remo-zavod.ru
www.remo-zavod.ru

v.1.1_20180813