

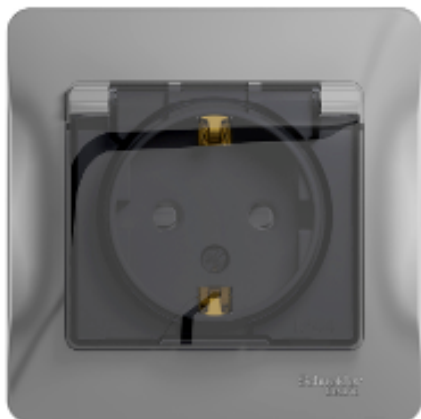
Технический паспорт продукта

Характеристики

GSL000348

Glossa - одна розетка - бок.вых.заземл - 2P
+ E - 16 A - IP44 - алюминий

Код EAN: 3606480658723



Основные характеристики

Серия	Glossa
Тип продукта	Одна розетка
Комплектация изделия	Изделие в сборе
Стандартное описание розетки	С заземляющим контактом
Конфигурация выходных полюсов	2P + E
Сегмент рынка	Жилищный сектор Малые коммерческие предприятия

Дополнительные характеристики

Тип монтажа	Утопленный
Номинальный ток	16 А
Режим фиксации	Винтами Лапками
Высота	82 Мм
Ширина	82 Мм
Глубина	44 Мм
Глубина встраивания	28 Мм
Масса продукта	0,097 Кг

Условия эксплуатации

Степень защиты IP	IP44
Сертификаты	EAC
Стандарты	TP TC 004/2011

Packing Units

Тип упаковки 1	PCE
Кол-во единиц в упаковке	1
Вес упаковки	108 Г
Высота упаковки 1	4,11 См
Ширина упаковки 1	8,28 См
Длина упаковки 1	8,28 См
Тип упаковки 2	BB1
Количество штук в упаковке 2	10
Вес упаковки 2	1,219 Кг
Высота упаковки 2	10,6 См

Ширина упаковки 2	18,6 См
Длина упаковки 2	37,2 См

Offer Sustainability

Директива ЕС RoHS	Соответствует Декларация ЕС RoHS
Не содержит ртути	Да
Информация об исключениях по регламенту RoHS	Да
Регламент RoHS Китая	Декларация RoHS Китая

Contractual warranty

Гарантия	Срок гарантии на данное оборудование составляет 18 месяцев со дня ввода его в эксплуатацию, что подтверждается соответствующим документом, но не более 24 месяцев с даты поставки
----------	---

ru_Product Life Status : **Commercialised**