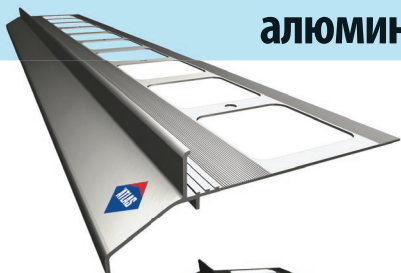


СИСТЕМА ATLAS 100 и 150

алюминиевые навесные профили для балконов и террас

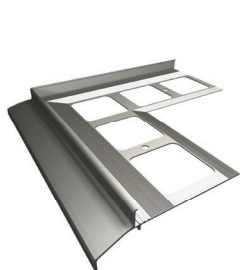


ATLAS 100



ATLAS 150

НОВИНКА



ATLAS 100 Уголок наружный 90°



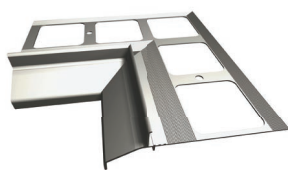
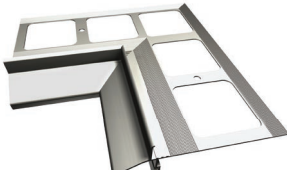
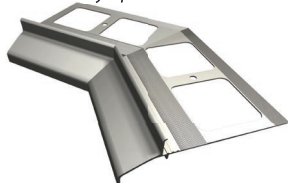
ATLAS 150 Уголок наружный 90°



ATLAS 100 Уголок наружный 135°



ATLAS 150 Уголок наружный 135°

ATLAS 100 Уголок наружный
внутренний 90°ATLAS 150 Уголок наружный
внутренний 90°ATLAS 100 Уголок наружный
внутренний 135°ATLAS 150 Уголок наружный
внутренний 135°Держатель для желобов
75 мм

Соединитель



Отделка

- для отвода воды
- стойкие к атмосферным условиям
- стойкие к механическим повреждениям
- легкий и быстрый монтаж



■ Применение системы

Обеспечивает эффективное отведение дождевой воды – с поверхности балконов или других горизонтальных строительных элементов, отделанных керамическими покрытиями.

Позволяет удерживать непроницаемость в водосточных зонах – профили, использованные в системе, создают непроницаемое соединение с гидроизоляцией и слоем основания.

Виды оснований – цементные подкладочные слои и другие основания, обладающие соответствующей жесткостью или несущей способностью.

■ Свойства профилей

Профили профилируются таким образом, чтобы вода свободно вытекала за пределы поверхности стены. Возможность прикреплению желобов – касается только системы ATLAS 150. Удобные и быстрые для монтажа. Обладают многолетней прочностью – стойкие к погодным условиям, коррозии, агрессивному воздействию окружающей среды, высокому pH, а также ультрафиолетовым лучам.

Производятся в трех стандартных цветах – сером (RAL 7037), коричневом (RAL 8019) и графитном (RAL 7024). Можно заказать различный цвет из палитры RAL (минимальное количество заказа ОСНОВНОГО ПРОФИЛЯ составляет 10 шт.). Время выполнения нестандартных заказов составляет 14 рабочих дней.

Можно заказать уголки с различным углом или дугообразные. Время выполнения нестандартных заказов составляет 14 рабочих дней.

■ Технические данные

Отделочные профили и аксессуары выполнены из алюминия, покрытого полиэстерным слоем.

Удельный вес основных профилей системы ATLAS 100	610 г/м
Удельный вес основных профилей системы ATLAS 150	1090 г/м
Толщина полиэстерного слоя	прим. 70 µm

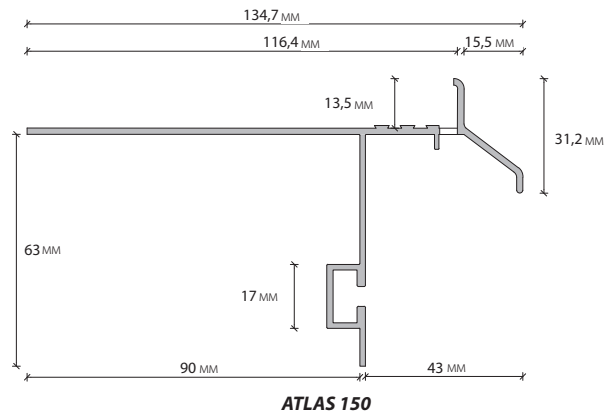
■ Основные принципы монтажа навесных профилей

Подготовка основания и профилей

Основание должно быть несущим, ровным, без загрязнений. Цементные подкладочные слои должны быть схватившимися и кондиционированными. Вдоль края балкона или террасы, на ширину прикрепаемого профиля (80 мм), основание должно идти под уклоном (прим. на 6 мм), чтобы после монтажа профиля его поверхность была на одном уровне с поверхностью подкладочного слоя. Профили перед укладкой тщательно измеряют и подгоняют к размерам обрабатываемого края.

Монтаж элементов системы

Основание шпаклюют гидроизоляцией ATLAS WODER S, ATLAS WODER E или ATLAS WODER DUO, после чего укладывают на нем основной профиль и механически прикрепляют к основанию. Соединения ОСНОВНЫХ ПРОФИЛЕЙ и УГЛОВ выполняют при помощи СОЕДИНИТЕЛЕЙ. Места соединений профилей со стороны напольного слоя необходимо уплотнить высокопластичной массой, напр. силиконом ATLAS ARTIS. Необходимо обратить внимание, чтобы концы профилей на стыке со стенами здания не были плотно прижаты (расширительные швы должны составлять не менее 5 мм). Необходимо использовать системную ОТДЕЛКУ. Укрепленный профиль снова шпаклюют гидроизоляцией, а потом приклеивают УПЛОТНЯЮЩУЮ ЛЕНТУ ATLAS или ATLAS HYDROBAND (оставляя незаклеенными отверстия для отвода воды). Примерно через 3 часа накладывают второй слой гидроизоляции. Сверху отверстий для отвода воды укладывают расширительный полиуретановый шнур. Для заполнения пространства между профилем и плитками используют соответствующие эластичные уплотнители, напр. силикон ATLAS ARTIS.

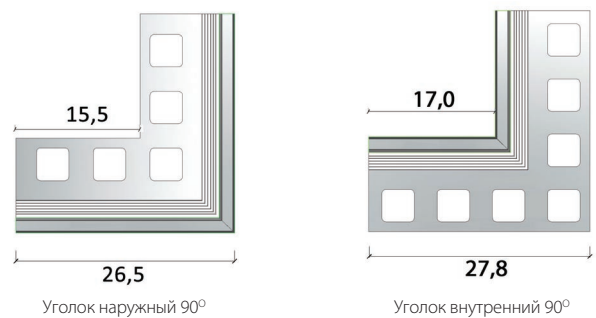


ATLAS 150

Важная дополнительная информация

- Для резки профилей можно использовать ручные или механические пилы для резки алюминия. Допускается использовать ручные или механические пилы для резки алюминия. Недопустимо использовать для резки профилей инструменты, вызывающие термический эффект (резкое повышение температуры), напр., угловая шлифовальная машина.
- Монтажные работы выполняются в условиях, подходящих для изоляционных и монтажных материалов согласно техническим картам этих материалов. Зашпаклеванную поверхность защищают от чрезмерного высыхания и влаги и увлажнения.
- Необходимо использовать защитные очки. Свежие загрязнения профилей клеєм моют водой, а затвердевшие частицы очищают соответствующим средством, которое не вызывает поврежденный лакового слоя.
- Профили перевозят в оригинальной упаковке, в горизонтальном положении, защищая их от механических повреждений. Хранят в помещениях от грязи, царапин и деформации, послойно в коробках (макс. до 10 слоев).

Чертеж уголка

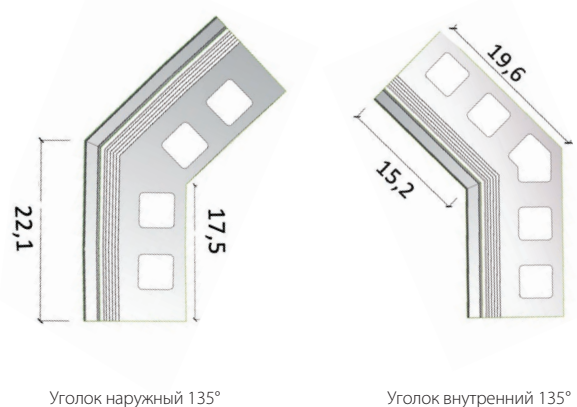


Уголок наружный 90°

Уголок внутренний 90°

Элементы системы

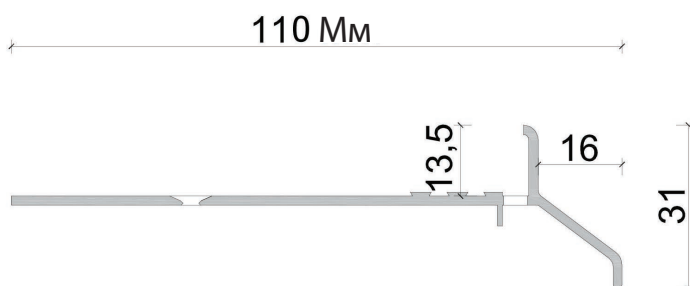
СИСТЕМА ATLAS 100	СИСТЕМА ATLAS 150
Atlas 100 Профиль основной коричневый	Atlas 150 Профиль основной коричневый
Atlas 100 Профиль основной серый	Atlas 150 Профиль основной серый
Atlas 100 Профиль основной графитный	Atlas 150 Профиль основной графитный
Atlas 100 Уголок наружный 90 коричневый	Atlas 150 Уголок наружный 90
Atlas 100 Отделка графитная	Atlas 150 Отделка графитная коричневый
Atlas 100 Уголок наружный 90 серый	Atlas 150 Уголок наружный 90 серый
Atlas 100 Уголок наружный 90 графитный	Atlas 150 Уголок наружный 90 графитный
Atlas 100 Уголок внутренний 90 коричневый	Atlas 150 Уголок внутренний 90 коричневый
Atlas 100 Уголок внутренний 90 серый	Atlas 150 Уголок внутренний 90 серый
Atlas 100 Уголок внутренний 90 графитный	Atlas 150 Уголок внутренний 90 графитный
Atlas 100 Уголок наружный 135 коричневый	Atlas 150 Уголок наружный 135 коричневый
Atlas 100 Уголок наружный 135 серый	Atlas 150 Уголок наружный 135 серый
Atlas 100 Уголок наружный 135 графитный	Atlas 150 Уголок наружный 135 графитный
Atlas 100 Уголок внутренний 135 коричневый	Atlas 150 Уголок внутренний 135 коричневый
Atlas 100 Уголок внутренний 135 серый	Atlas 150 Уголок внутренний 135 серый
Atlas 100 Уголок внутренний 135 графитный	Atlas 150 Уголок внутренний 135 графитный
Atlas 100 Соединитель коричневый	Atlas 150 Соединитель коричневый
Atlas 100 Соединитель серый	Atlas 150 Соединитель серый
Atlas 100 Соединитель графитный	Atlas 150 Соединитель графитный
Atlas 100 Отделка коричневая	Atlas 150 Отделка коричневая
Atlas 100 Отделка серая	Atlas 150 Отделка серая



Уголок наружный 135°

Уголок внутренний 135°

Сечение профиля



ATLAS 100

Упаковка

Вид элемента	Вид упаковки	Количество штук в упаковке
Профиль основной длиной 2 м	пленка	1
Уголок внутренний или наружный	пленка	1
Соединитель	коробка	5
Отделка: 1 комплект (1 левый + 1 правый)	коробка	2

*Настоящая информация представляет основные данные, касающиеся применения продукта и не освобождает от обязанности выполнения работ согласно со строительными нормами и правилами по технике безопасности. С момента издания настоящей технической карты все предыдущие аннулируются.
Дата актуализации: 2013.07.19*