

**AUTO DARKENING  
WELDING HELMET**

**Gefest**



**МАСКА СВАРЩИКА  
С АВТОМАТИЧЕСКИМ ЗАТЕМНЕНИЕМ**

**OPERATING INSTRUCTIONS  
MANUAL DE INSTRUCCIONES  
ИНСТРУКЦИЯ ПО ЭКСПЛУАТАЦИИ**



# ВНИМАНИЕ! ОЗНАКОМЬТЕСЬ С ДАННОЙ ИНСТРУКЦИЕЙ

## ПЕРЕД ИСПОЛЬЗОВАНИЕМ МАСКИ СВАРЩИКА

Чтобы обеспечить 100% безопасность и комфорт при работе, мы настоятельно рекомендуем ознакомиться и следовать следующим правилам:

### КРАТКИЕ ПРАВИЛА ЭКСПЛУАТАЦИИ И ХРАНЕНИЯ

1. Проверьте работу светофильтра до начала сварочных работ. Самый простой способ - при помощи зажигалки, непосредственно вблизи светофильтра. Если фильтр не затемняется, проверьте состояние сменных батарей, при необходимости замените на новые. Также проверьте, включен ли режим «ШЛИФОВКА» (регулятор затемнения на внешней стороне маски НЕ ДОЛЖЕН быть повернут против часовой стрелки до щелчка).
2. Если вы не планируете пользоваться маской более месяца, рекомендуется извлечь батарейки из отсека и хранить отдельно, либо включить на светофильтре режим ШЛИФОВКА (Grind) – отключение светофильтра от питания.
3. В процессе работы не заслоняйте датчики и солнечную батарею от сварочной дуги. Если же это происходит, старайтесь всегда устанавливать максимальную задержку открытия в положение «МАКС». Для лучшей работы, располагайте сенсоры фильтра прямо напротив сварочной дуги. Если угол падения более 120°, фильтр может не сработать.
4. Не используйте светофильтр без внутреннего и внешнего защитных стекол. Это может привести к повреждению фильтра и лишению гарантии. Очищайте внешнее защитное поликарбонатное стекло от пыли и грязи при необходимости. Используйте для этого только мягкую влажную ткань. Не используйте химические растворители
5. Не храните маску во влажном /сыром помещении – ЖК-фильтр и электронная плата управления могут выйти из строя от избыточной влажности.
6. Изделие не предназначено для защиты от ударов, от падающих и летящих предметов, расплавленных металлов, коррозионных жидкостей и пр. Данная маска не может использоваться для лазерной и автогенной сварки.

### ИНФОРМАЦИЯ О ПРОДУКТЕ

Маска сварщика Foxweld «**Gefest**» с автоматическим светофильтром это средство защиты нового поколения, использующее последние достижения и разработки. Основные элементы светофильтра – многослойный составной экран с жидкокристаллическим слоем, инфракрасные датчики, элементы солнечных батарей с дублирующими батареями, микроэлектронная схема управления. Даже неисправный светофильтр – «хамелеон» обеспечивает постоянную защиту от УФ/ИК излучений благодаря постоянному фильтру (защита основана на частичном отражении лучей).



В отличие от обычных пассивных темных стекол, данный светофильтр позволяет видеть область сварки перед поджигом дуги, что освобождает руки, не требует поднятия / опускания сварочной маски, исключает случайное облучение из-за раннего поджига дуги, обеспечивает более точное позиционирование электрода / горелки. Таким образом, существенно увеличивается производительность и повышается качество сварочных работ. Изделия выполнены в соответствии с требованиями ЕС к индивидуальному защитному оборудованию (89/686/ЕС) и отвечают самым строгим европейским стандартом EN 379

## Особенности масок Gefest:

- **Максимально большое смотровое окно.** Максимум комфорта и безопасности при работе, позволяет хорошо видеть не только область сварки, но и окружающее пространство.
- **Четыре независимых датчика обнаружения дуги,** гарантированно обнаруживают начало сварки, и поддерживают закрытое состояние даже если часть датчиков перекрывается каким-либо препятствием. Повышенная чувствительность сенсоров дает исключительную стабильность обнаружения дуги, включая ТИГ сварку на сверхмалых токах
- **Два диапазона затемнения:** для газосварки/газовой резки/пайки/микроплазменной сварки/плазменной резки (5-9) и для любого вида ручной дуговой сварки MMA/MIG/TIG (9-13)
- **Внешняя регулировка затемнения** для настройки перед и во время сварки, не снимая маски с головы. Плавные регулировки чувствительности и задержки открытия
- **Режим ШЛИФОВКА (Grind):** Возможность блокировать затемнение светофильтра для использование маски в качестве защитного щитка при работе УШМ/шлифовальным инструментом.
- **Комбинированное питание со сменными элементами** – основное питание управляющей электроники светофильтра осуществляется солнечными батареями, а дополнительные литиевые элементы обеспечивают вспомогательное питание при начале сварки.
- **Оголовье с поворотным механизмом** – более надежно обхватывает тыльную часть головы при меньшем давлении, обеспечивая более надежную фиксацию маски, больший комфорт и меньшую нагрузку
- 4 вида регулировок оголовья: по высоте, изменение диаметра (реечный механизм), установка расстояния от глаз до светофильтра (3 позиции), угол опускания маски (5 позиций), фиксация в произвольном положении боковыми "барашками", мягкая налобная накладка
- Максимальная постоянная защита от невидимого УФ/ИК излучения дуги, гарантирует защиту органов зрения даже при вышедшей из строя управляющей электроники/разряженных элементов питания.
- Лёгкий и прочный материал маски, негорючий и стойкий к излучению сварочной дуги
- Светофильтр оборудован креплениями под корректирующие линзы (линзы в комплекте не поставляются)
- Маска соответствует всем современным стандартам качества DIN, ISO, EN379 и стандартам ANSI Z 87.1 с наивысшими оптическим классом.



<b>ТЕХНИЧЕСКИЕ ХАРАКТЕРИСТИКИ</b>	
Затемнение: в открытом состоянии закрытом состоянии	4 DIN 5-9 / 9-13 DIN
Количество диапазонов затемнения	2
Регулировка затемнения	Внешняя
Защита от инфракрасного и ультрафиолетового излучений	Постоянная, DIN 16
Время срабатывания	0.0004с при комнатной температуре
Обнаружение начала сварки	Оптическое
Количество датчиков	4
Регулировка чувствительности	Плавная / внутренняя
Задержка открытия после сварки	Плавная / внутренняя, 0.15-0.8с
Питание	Комбинированное: солнечные элементы + 2 сменных литиевых элемента Фильтр 9500V: тип элемента «CR2450» Фильтр 9700V: тип элемента «CR2032»
Размеры смотрового окна	Фильтр 9500V: 100x 67мм Фильтр 9700V: 100x 93мм
Установочные размеры светофильтра (картридж)	133 x 114 x 9 мм
Режим ШЛИФОВКА / Grind	есть
Вес маски	Фильтр 9500V: 510гр. Фильтр 9700V: 535гр.
Оценка оптических свойств светофильтра (оптический класс, рассеивание света, однородность, угловая зависимость светопропускания)	1 / 1 / 1 / 2
Области применения	MMA, MIG/MAG/TIG/ARC/Plasma/Газосварка
Температурный режим эксплуатации	-5°C / +55°C
Гарантия	1 год

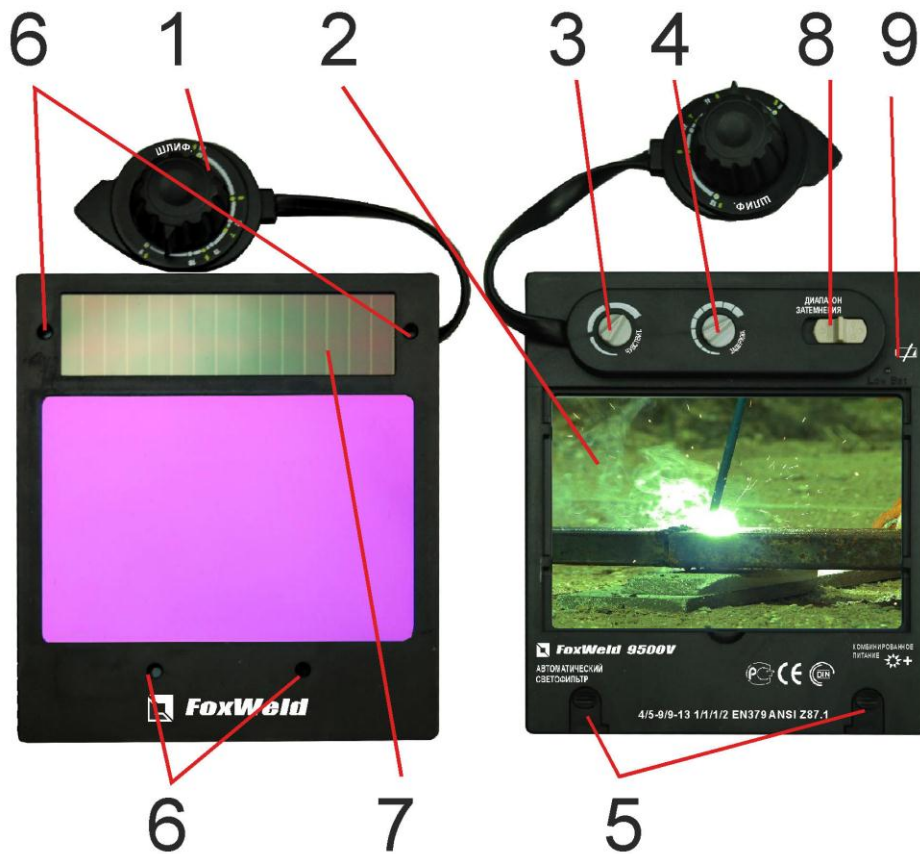
#### **Варианты исполнения масок по типу устанавливаемого светофильтра\*:**

<b>Модель маски</b>	<b>Устанавливаемый светофильтр</b>
Gefest «Синий» «Красный»	9500V
Gefest «Черный» «Серебро» «Вектор» «Стайл»	9700V

\* производитель оставляет за собой право изменять тип устанавливаемого светофильтра в каждую модель маски, уточняйте комплектацию при покупке.

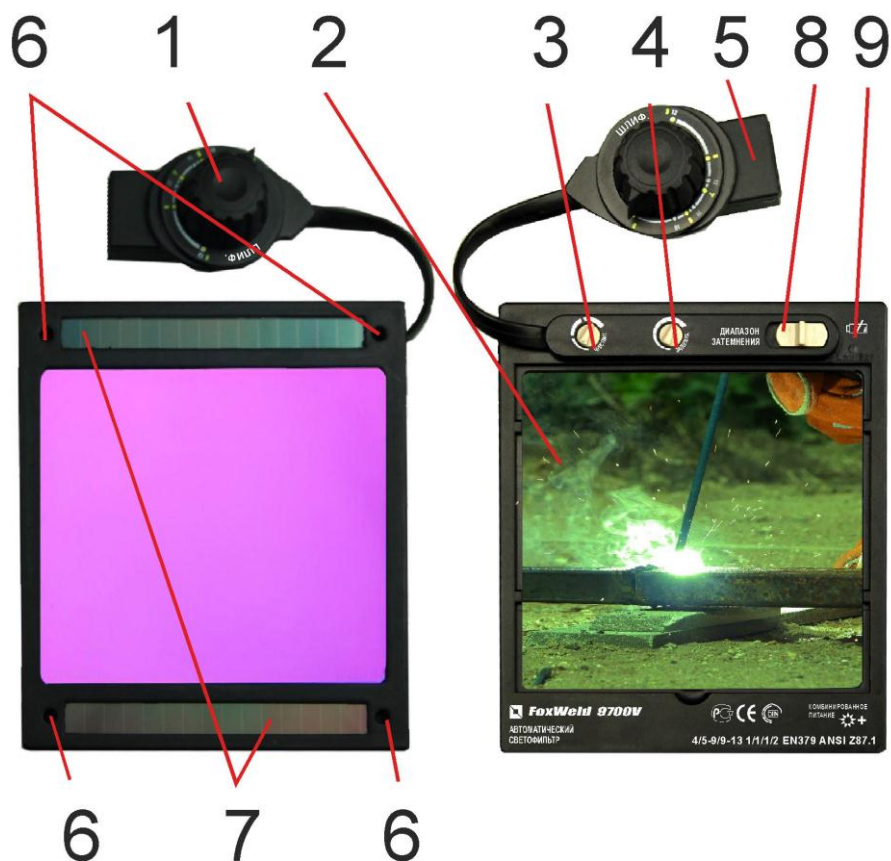
## НАСТРОЙКИ СВЕТОФИЛЬТРА МАСКИ

9500V



- (1) Регулятор затемнения (2) Видимая область (3) Регулятор чувствительности (4) Регулятор задержки открытия (5) Отсек сменных элементов питания (6) Сенсоры обнаружения дуги (7) Солнечные элементы питания (8) Переключатель диапазонов затемнения 5-9/9-13 (9) Индикатор разряда батарей

9700V



## РЕГУЛИРОВКА ЗАДЕРЖКИ ОТКРЫТИЯ

Регулировка задержки открытия светофильтра служит для замедления времени просветления после того, как детекторы обнаружили окончание сварки. Это особенно удобно для защиты глаз от «послесвечения» горячего металла/шлака после сварки на больших токах. **Рекомендуется** устанавливать максимальный уровень задержки при обычных условиях сварки. В случае сварки «точками» / «прихватками» ставьте уровень задержки средний или минимальный

## РЕГУЛИРОВКА ЧУВСТВИТЕЛЬНОСТИ

Регулировка чувствительности позволяет настраивать наиболее комфортное срабатывание светофильтра в зависимости от типа сварки, условий внешнего освещения, степени остаточного свечения сварного шва после сварки.

Выставьте высокое значение чувствительности, если:

- вы хотите защитить глаза от «послесвечения» сварочного шва после сварки (**рекомендуется**)

Выставьте низкое значение чувствительности, если:

- светофильтр срабатывает до начала сварки, напр. от яркого солнечного света и/или других проводимых рядом сварочных работ

## РЕГУЛИРОВКА ЗАТЕМНЕНИЯ

Данные маски имеют два диапазона затемнения: для газосварки/газовой резки/пайки/микроплазменной сварки/плазменной резки (5-9) и для любого вида ручной дуговой сварки MMA/MIG/TIG (9-13)

Выставляйте степень затемнения в соответствии с приведенными ниже рекомендациями:

### РЕКОМЕНДУЕМЫЕ СТЕПЕНИ ЗАТЕМНЕНИЯ ПРИ РАЗЛИЧНЫХ ВИДАХ СВАРКИ

Вид сварки	Св. ток, А	Затемнение	Вид сварки	Св. ток, А	Затемнение
Ручная дуговая сварка штучными электродами, <b>ММА</b>	Менее 40	9	Полуавтоматическая сварка в защитном газе, <b>МИГ</b>	Менее 100	10
	40-80	10		100-175	11
	80-175	11		175-300	12
	175-300	12		300-500	13
300-500	13				
Аргоно-дуговая вольфрамовым электродом, <b>ТИГ</b>	Менее 50	10	Воздушно-плазменная резка	Менее 50	11
	50-100	11		50-200	12
	100-200	12		200-400	13
	200-400	13			

## ЗАМЕНА ЭЛЕМЕНТОВ ПИТАНИЯ

Срок службы батарей зависит от интенсивности эксплуатации и условий хранения. При низком заряде батарей контрольный индикатор разряда батарей на светофильтре начинает «мигать», после этого у вас в запасе есть еще несколько часов гарантированной работы светофильтра. В этом случае замените обе батарейки, после замены батарей на новые, светофильтр готов к дальнейшей работе.

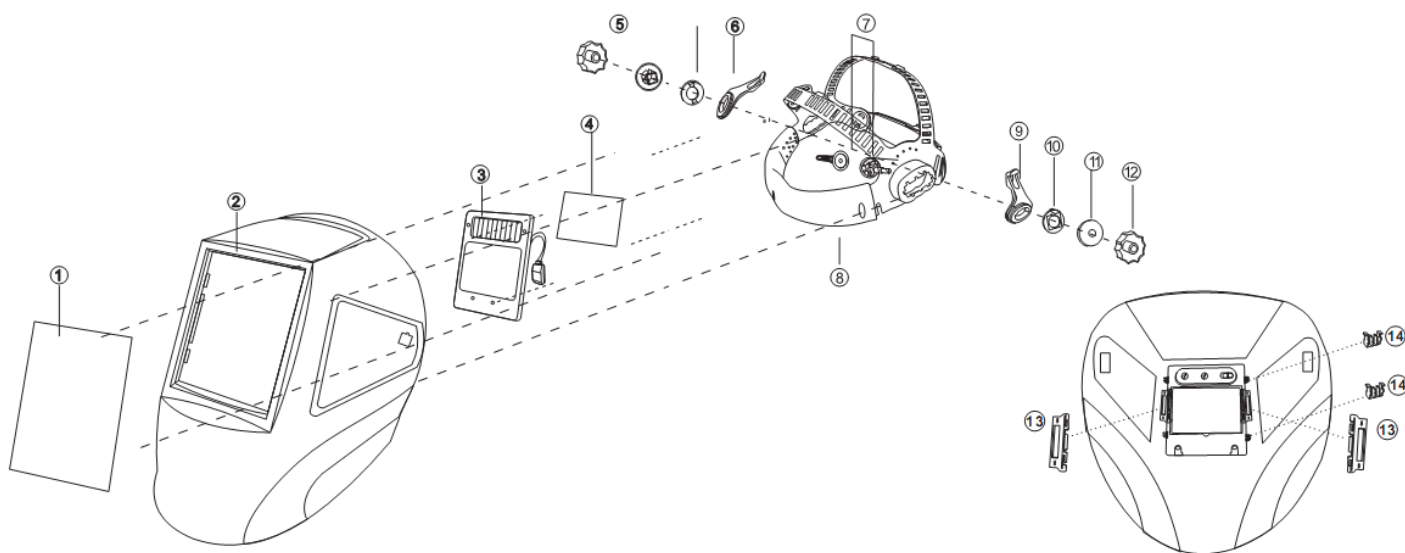
## РЕЖИМ ШЛИФОВКА

Вращайте регулятор затемнения против часовой стрелки до щелчка, для включения режима «ШЛИФОВКА» / Grind. В этом режиме затемнение светофильтра блокируется, например, при использовании сварочной маски в качестве защитного щитка при резке УШМ, шлифовальным инструментом, заточке. При длительных перерывах в использовании маски желательно переключать светофильтр в режим «ШЛИФОВКА» для более длительной службы встроенных батарей.

## УСТАНОВКА КОРРЕКТИРУЮЩИХ ЛИНЗ (ОПЦИОНАЛЬНО)

На блоке светофильтра предусмотрены крепления под корректирующие линзы (линзы в комплект не входят). Установите при необходимости линзы, поместив их в крепления сдвигом сверху или снизу светофильтра.

## ТЕХНИЧЕСКОЕ ОБСЛУЖИВАНИЕ МАСКИ

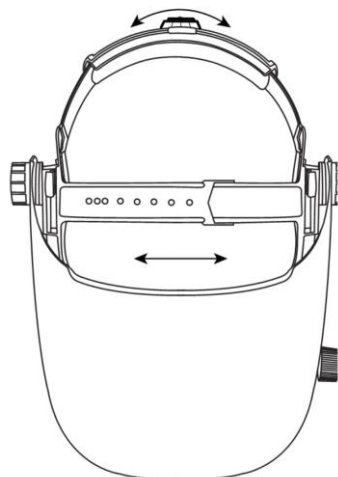


(1) Внешнее поликарбонатное защитное стекло (2) Щиток (сварочная маска) (3) Автоматический светофильтр (4) Внутреннее поликарбонатное защитное стекло (5) (10) (11) (12) Гайки и шайбы крепления оголовья (6) (9) Крепление оголовья и механизма установки угла опускания маски (7) Винт крепления оголовья (8) Оголовье маски (13) Крепление линз (опционально, в комплект поставки не входят) (14) Крепления-фиксаторы светофильтра

## КАК ЗАМЕНИТЬ ВНЕШНЕЕ И ВНУТРЕННЕЕ ЗАЩИТНОЕ ПОЛИКАРБОНАТНОЕ СТЕКЛО

Снимите фиксирующую пластиковую рамку, потянув ее на себя. (Чтобы легче вынуть ее крепления, можно поддеть рамку при помощи тупых ножниц или ножа. Будьте внимательны, не повредите при этом светофильтр!). Замените поликарбонатное стекло, предварительно удалив защитные пленки с обеих сторон. Установите фиксирующую рамку.

Внутреннее защитное стекло заменяйте при необходимости, потянув за середину стекла на себя



## КАК НАСТРОИТЬ РЕЕЧНОЕ ОГОЛОВЬЕ

1. Верхнее крепление: перемещайте направляющие, чтобы глаза сварщика были напротив середины видимой области светофильтра.
2. Задний регулятор наголовника: нажмите на регулятор и вращайте его, изменяя диаметр наголовника: наголовник должен плотно обжимать голову.
3. Настройте расстояние от глаз до светофильтра: выберите оптимальное положение фиксатора из трех возможных

(макс./среднее/мин.)

4. Угол опускания маски: установите наиболее комфортное положение, фиксируя ограничитель в пяти возможных позициях.
5. Помимо угла опускания, данная маска может фиксироваться в любом другом положении: для этого затяните боковые «барашки» до упора.

## **ГАРАНТИЙНЫЕ ОБЯЗАТЕЛЬСТВА**

1. Гарантийный срок эксплуатации изделия составляет 12 месяцев со дня продажи, при условии соблюдения потребителем правил эксплуатации, хранения и транспортировки.
2. Все претензии по качеству рассматриваются только после проверки изделия в авторизованном сервисном центре / пункте проверки продукции продавца.
3. Условия гарантии предусматривают бесплатную замену деталей и узлов изделия, в которых обнаружен производственный дефект (заводской брак)
4. Гарантия не распространяется на части, подверженные естественному износу (поликарбонатные защитные стекла, гигиеническая полоска оголовья) и элементы питания (батарейки)
5. Условия гарантии не предусматривают профилактику и чистку изделия, регулировку рабочих параметров, а также выезд мастера к месту эксплуатации изделия с целью его настройки, ремонта или консультаций
6. Сервисный центр имеет право отказа от бесплатного гарантийного ремонта в следующих случаях:
  - при отсутствии документов, подтверждающих дату покупки данного изделия
  - при наличии механических повреждений (трещины светофильтра, следы ударов и падений, обрыв и повреждение провода регулятора затемнения и тд)
  - при наличие оплавления элементов маски и светофильтра
7. Транспортные расходы не входят в объем гарантийного обслуживания.