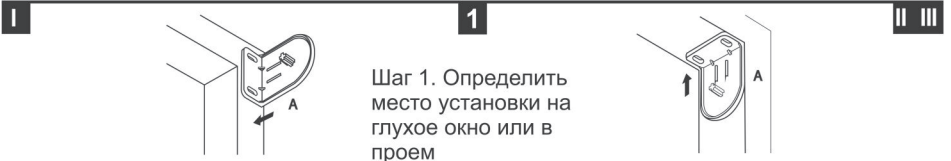


## УСТАНОВКА:

I Установка на стену

II Установка на потолок

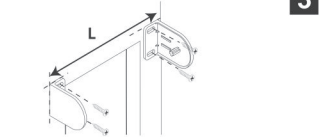
III Установка в проем



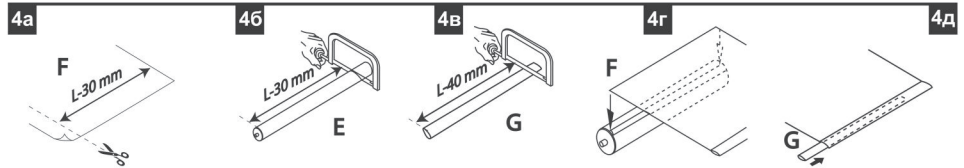
Шаг 1. Определить место установки на глухое окно или в проем



Шаг 2. Наметить место установки элементов крепления



Шаг 3. Закрепить на шурупы элементы крепления



Шаг 4. При необходимости Вы можете изменить размер согласно рисункам 4а, 4б, 4в, 4г, 4д



Шаг 5. Определить место крепления втулки с цепочкой. Вставить с усилием втулку с цепочкой в трубку. Вставить с противоположной стороны глухую втулку.



Шаг 6. Установить штору в закрепленные элементы крепления.

ВИДЕО - ИНСТРУКЦИЯ  
ПО МОНТАЖУ :



# Внимание:

Устанавливайте цепочку в недоступном для детей младшего школьного возраста месте. Приобретите защитные приспособления. Переставьте кроватку от окна, где установлена штора

Не допускайте полного разматывания шторы! Во избежании отрыва - оставляйте не менее одного оборота ткани на трубе.