

# GROVER W 100

ГЕРМЕТИК АКРИЛОВЫЙ  
ДЛЯ ДЕРЕВА И ПАРКЕТА

## ОБЛАСТЬ ПРИМЕНЕНИЯ

- Заполнение трещин и швов в деревянных конструкциях.
- Выравнивание поверхностей при плотницких и столярных работах.
- Уплотнение лакированных и нелакированных напольных покрытий из паркета и ламината.

Для внутренних и наружных работ.  
Для помещений с повышенной влажностью.

## СВОЙСТВА

- На основе акрилового полимера. Имеет превосходную адгезию к древесине и ее производным, а также к гипсокартону, бетону и кирпичу.
- Удобен в работе, не стекает, не капает, является идеальной основой для окрашивания.
- Не содержит растворителей. Не имеет запаха.
- Устойчив к воздействию влаги, химических веществ, атмосферных факторов и старению.
- Пластично - эластичный, подходит для швов с деформацией до  $\pm 10\%$ .
- Не дает усадки, не растрескивается.

Цвета:  сосна

 махагон

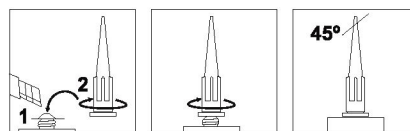
 орех

 дуб

 бук



300 МЛ



## ТЕХНИЧЕСКИЕ ХАРАКТЕРИСТИКИ:

	Герметик акриловый для дерева и паркета W100
Основа	Акрил
Цвет	Сосна, орех, махагон, дуб, бук
Система отверждения	Физическое отверждение
Плотность	1,62±0,03 г/см <sup>3</sup>
Твердость по Шору А	23
Удлинение при разрыве	≥150%
Адгезия к влажным основаниям	нет
Возможность окрашивания	да
Скорость отверждения	3-4 мм в сутки
Максимальная ширина шва	30 мм
Температура применения	от +5°C до +40°C
Термостойкость	от -30°C до +70°C
Срок хранения	24 месяца
Фасовки	Картридж 300 мл