

Система Ekorplastik

# Практическое руководство

по полифузной сварке  
Ø 16 – 40 мм



**Mexichem.**  
Building & Infrastructure

**wavin**

**EKOPLASTIK®**

CONNECT TO BETTER

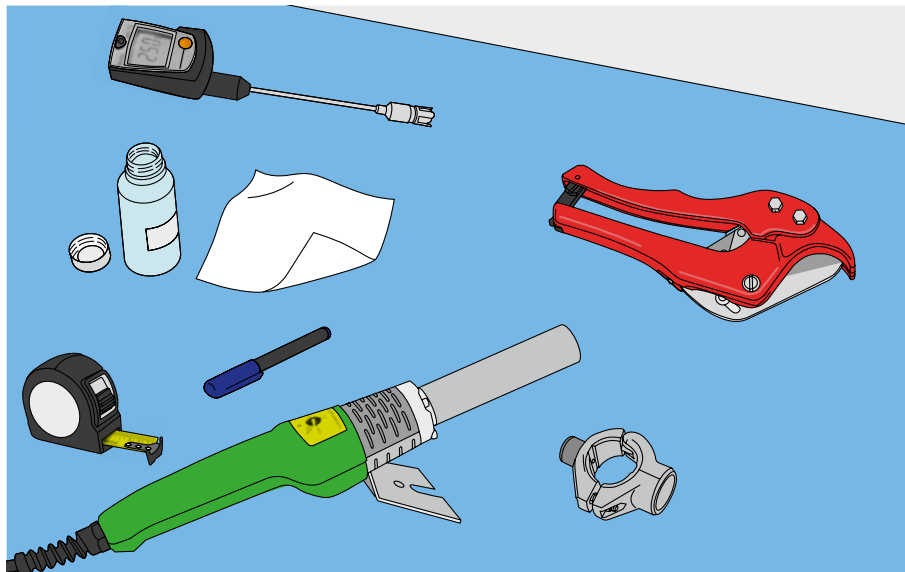
# Полифузная сварка

Сварка труб и фитингов полифузным методом - несложный процесс. Тем не менее, необходимо следовать определенным правилам, которые гарантируют безотказную и долговечную эксплуатацию системы.

Данная технология сварки применима для всех пластиковых и многослойных труб системы Ekorplastik из полипропилена PPR и PP-RCT с диаметрами от 16 до 40 мм.

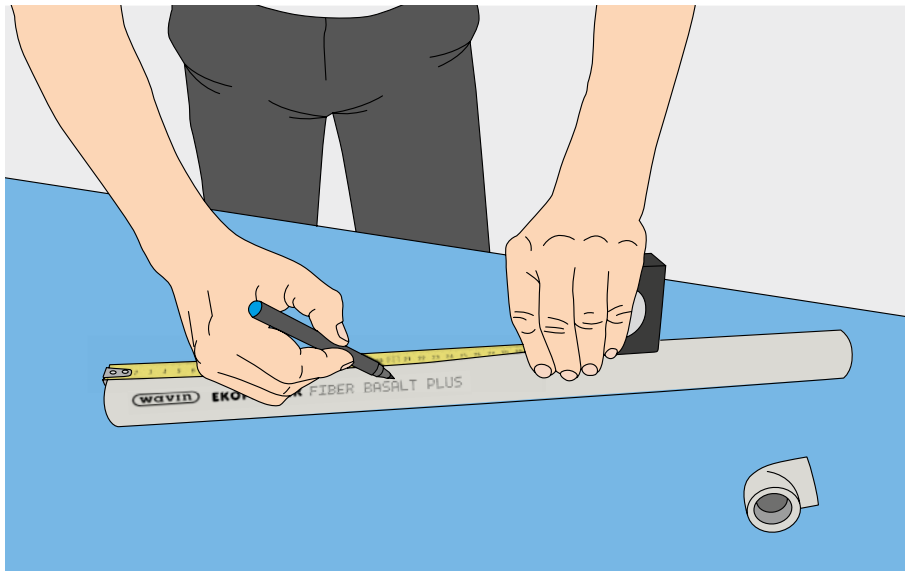
## Шаг 1

Приготовьте необходимые инструменты.



## Шаг 2

Отмерьте нужную  
длину трубы.



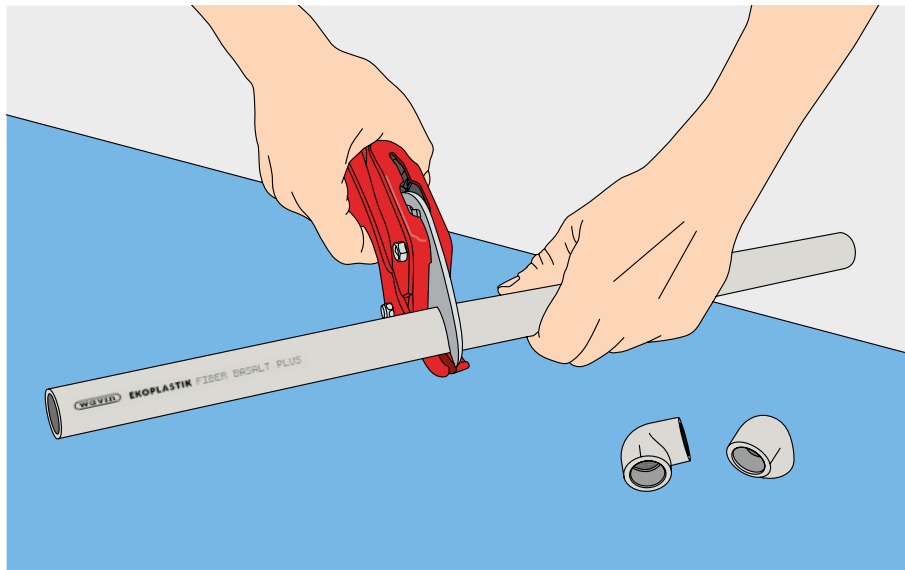
## Шаг 3

Отрежьте отмеренный участок трубы.



### Наш совет:

Чтобы упростить обрезку используйте ножницы Ekoplastik Profi со специальным лезвием.



## Шаг 4

Очистите трубу средством для обезжиривания.



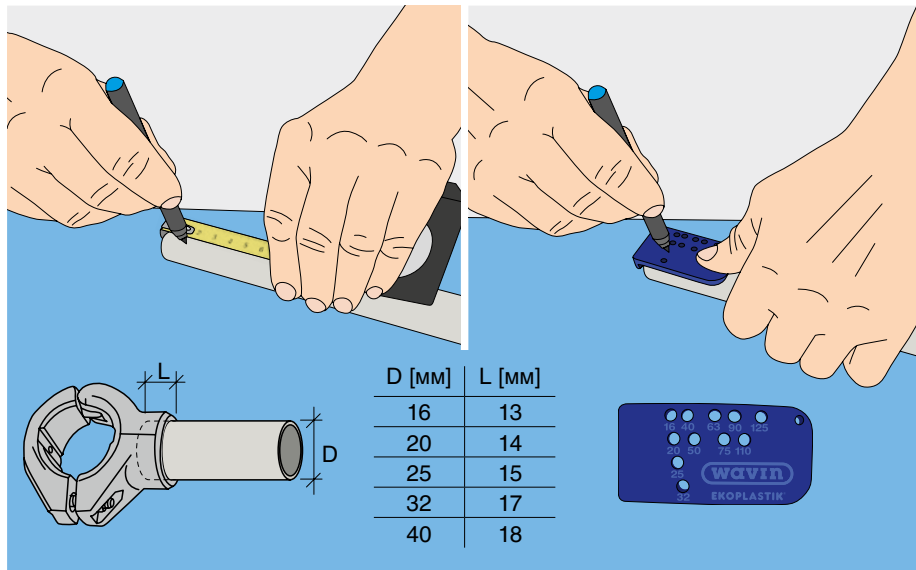
## Шаг 5

Отметьте на трубе длину (L). Эта длина указывает глубину, на которую следует вставить трубу в сварочную насадку и варьируется в зависимости от диаметра трубы (D).



### Наш совет:

воспользуйтесь нашим шаблоном.

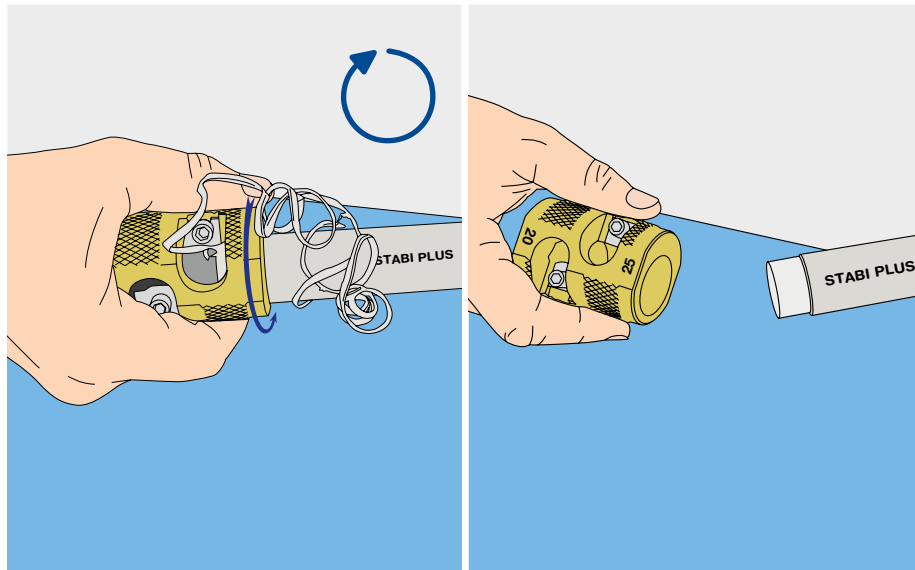


## Шаг 6

Предстоит сварка трубы STABI PLUS с алюминиевой фольгой?

Сначала с помощью  
обрезного устройства  
удалите алюминиевый слой.

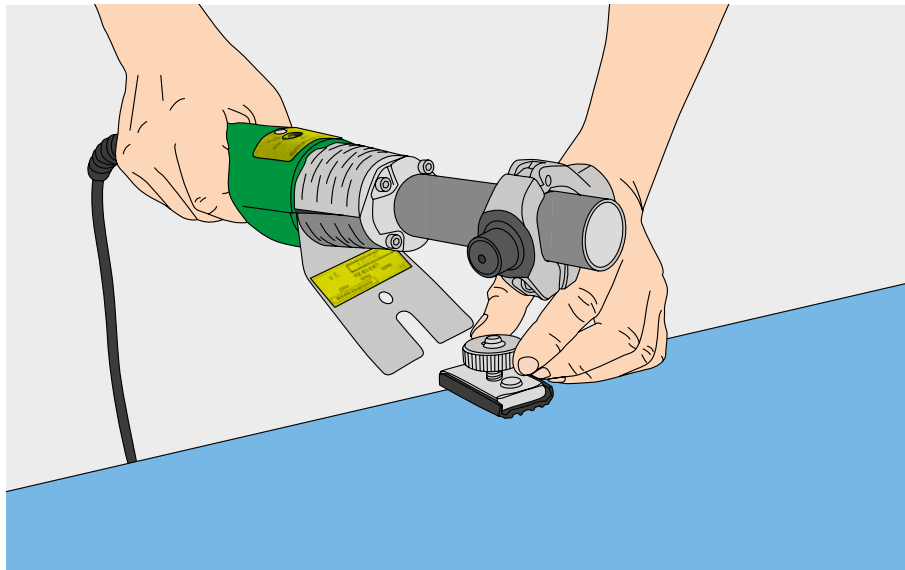
Прочие трубы  
Системы Ekorplastik  
перед сваркой не  
надо зачищать!





## Шаг 7

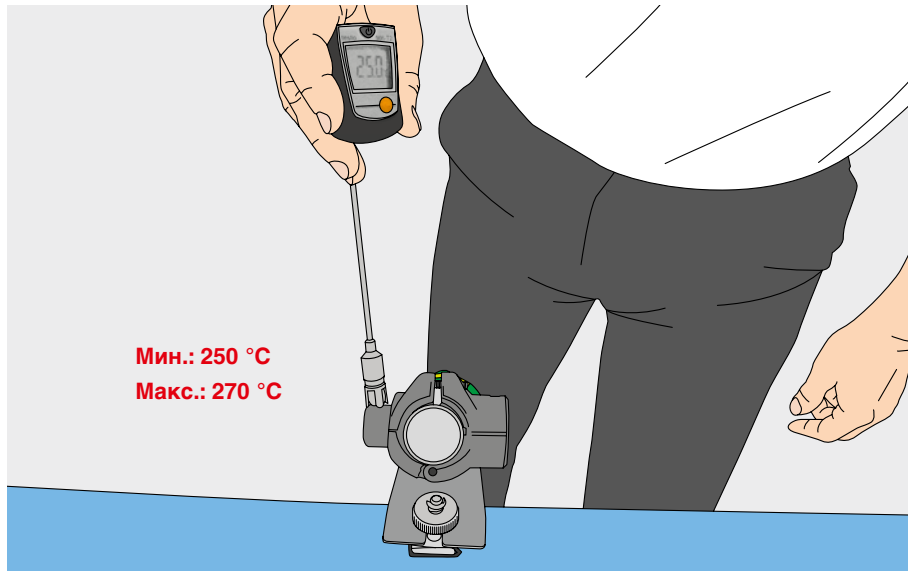
Приготовьте сварочный аппарат. Установите температуру 260 °C ( $\pm 10$  °C) и прогрейте до требуемой температуры.



## Шаг 8

Убедитесь, что температура держится в требуемом диапазоне.

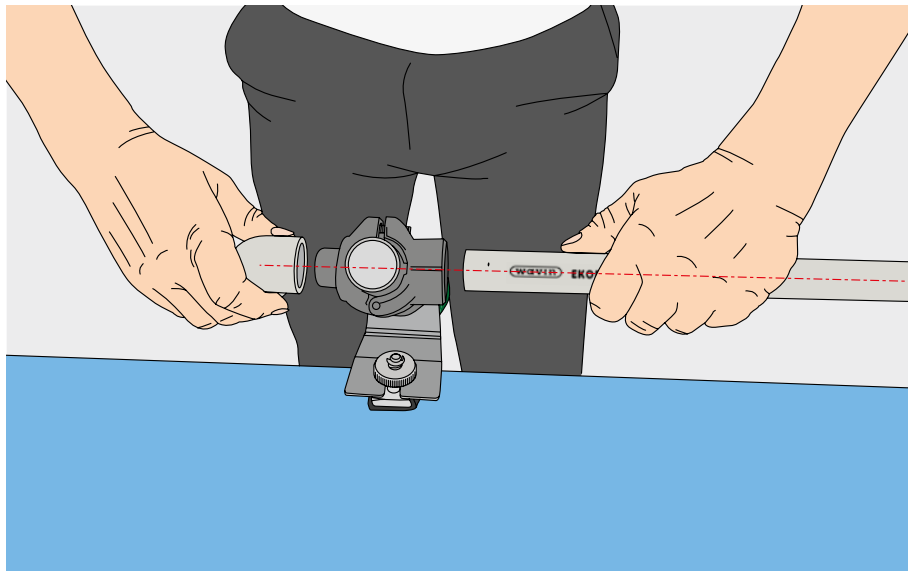
Не допускайте перегрева!



## Шаг 9

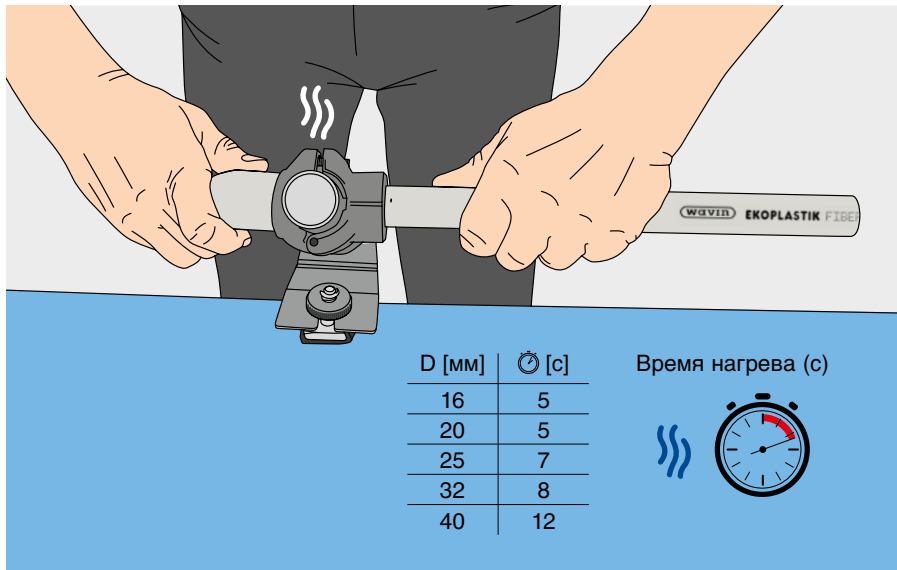
А теперь – приступим!

Держите трубу и фитинг на одной оси с насадкой и сварочным аппаратом.



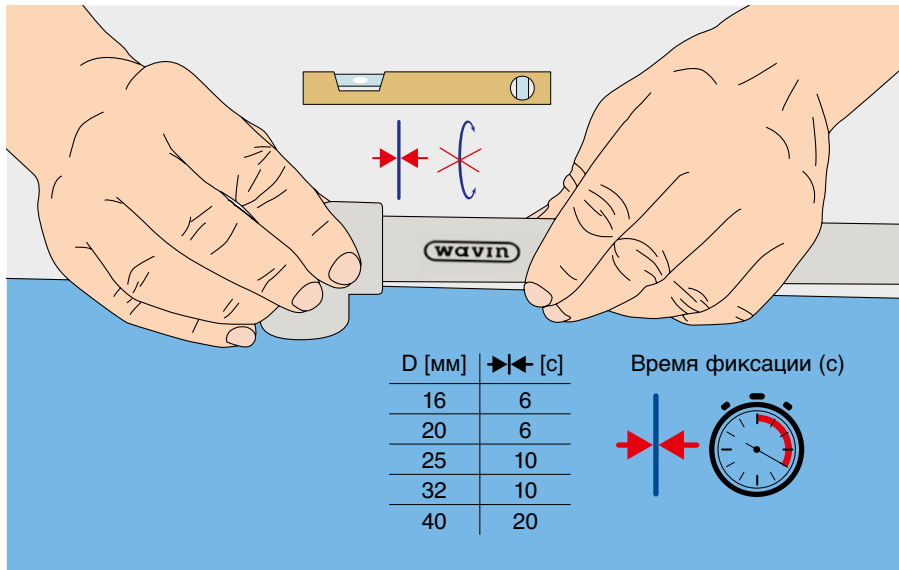
## Шаг 10

Наденьте трубу и фитинг на насадку одновременно. Соблюдайте время нагрева в зависимости от диаметра трубы.



## Шаг 11

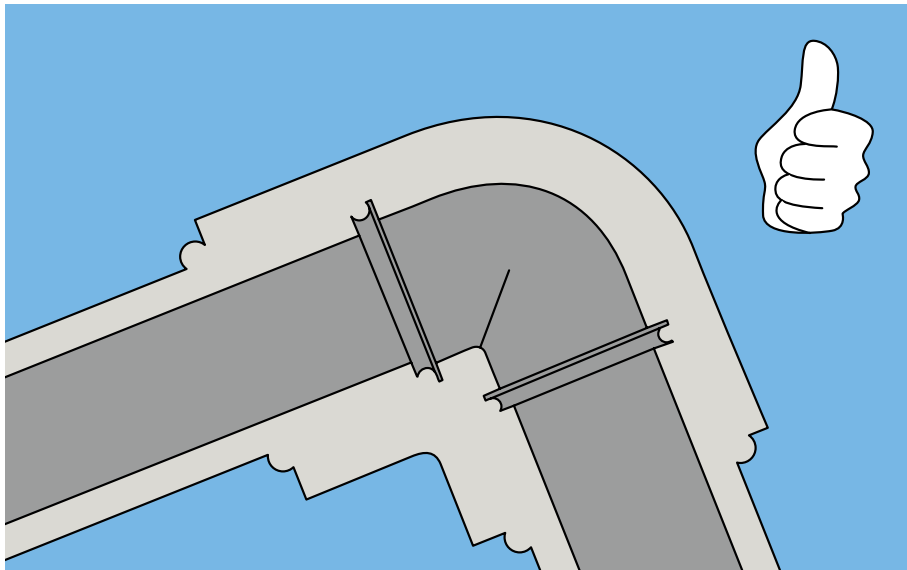
Зафиксируйте  
соединение  
в соответствии  
с таблицей времени.  
Не проворачивайте  
трубу в фитинге!



## Шаг 12

Так выглядит правильное  
соединение в поперечном  
сечении.

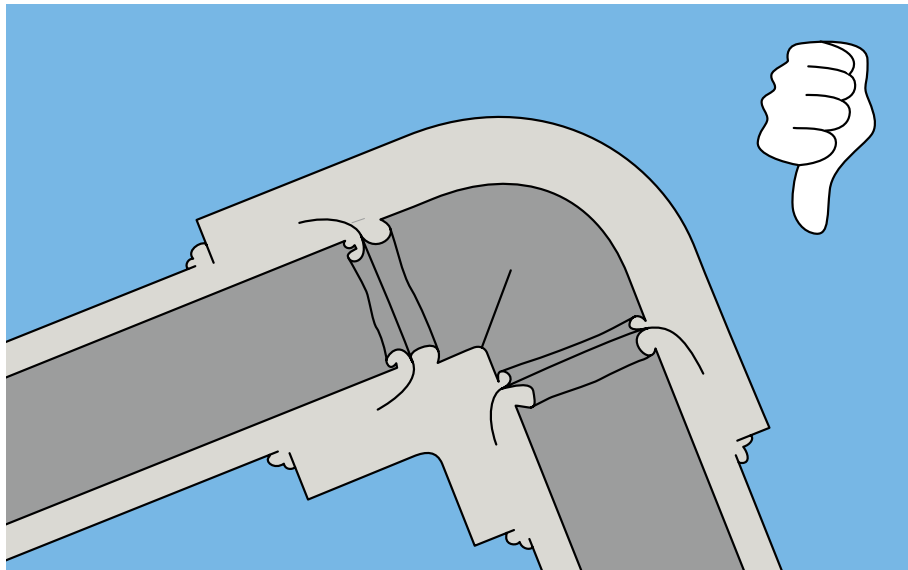
У вас тоже так получилось?  
Поздравляем!



## Шаг 13

Так выглядит неправильное соединение в поперечном сечении.

Попробуйте ещё раз и тщательнее.



Ознакомьтесь с широким  
ассортиментом нашей продукции  
**[www.ekoplastik.com](http://www.ekoplastik.com)**

вода и отопление | напольное отопление  
кондиционирование | внутренняя канализация



**Mexichem.**  
Building & Infrastructure

© 2017 WAVIN Ekoplastik s.r.o.

Компания Wavin предлагает эффективные решения для жизненно важных бытовых нужд: надежное снабжение питьевой водой, обработка дождевой воды и сточных вод на основе принципов устойчивого развития и экологической безопасности.

**WAVIN Ekoplastik s.r.o.** | Rudeč 848 | 277 13 Kostelec nad Labem | Czech Republic  
Tel.: +420 326 983 111 | Fax: +420 326 983 110 | E-mail: [ekoplastik@wavin.com](mailto:ekoplastik@wavin.com)  
**Подробную информацию найдёте на [www.ekoplastik.com](http://www.ekoplastik.com)**

**wavin**

**EKOPLASTIK®**

**CONNECT TO BETTER**