



Краска для металла, ГОТОВЫЕ ЦВЕТА

- Прямо на ржавчину
- Защита поверхности до 14 лет*
- Образует стойкое покрытие к морскому климату*
- Технология **Двойную защиту** — только в Topgrade
- Эластичное покрытие, не растрескивается
- Обладает отличной укрывистостью и адгезией к ржавой поверхности

Описание
Уникальная формула 3 в 1:
Грунт — выравнивает поверхность.
Защита от коррозии — останавливает ржавчину.
Финишное покрытие чешуйчатой структуры — блокирует путь воде, не допуская ни капли ее до металла.
 Содержит активные антикоррозийные добавки (фосфат цинка). Благодаря технологии **Двойную защиту** с добавлением воска, **Topgrade обеспечивает двойную защиту металлической поверхности от воды и коррозии до 14 лет***. Образует износостойкое и эластичное покрытие, которое остается устойчивым и не растрескивается при перепадах влажности и температуры. Topgrade обладает **чешуйчатой структурой**, служащей дополнительным барьером на пути кислорода и воды к металлической поверхности.
Содержит силиконовые добавки, которые создают усиленный барьер для влаги и грязи. Покрытие устойчиво к воздействию бытовых химикатов и кратковременному воздействию моторного топлива, масел и к дезинфицирующим растворам**.
Быстро высыхает. Время до нанесения второго слоя около 4-6 часов, вся работа может быть завершена за один день.
Легко наносится без разбрызгивания и потёков. Экономичный расход – до 14м² одним литром по подготовленной поверхности.

Область применения
 Для внутренних и наружных работ. Для нанесения на ржавые неокрашенные и ранее окрашенные поверхности из черных металлов. Рекомендуется для окраски гаражных ворот и ограждений, водосточных труб, желобов, перил, флажков, садового инструмента и механизмов, садовой мебели, элементов декоративной отделки и т. п. Краска совместима с большинством лакокрасочных покрытий (акриловых, уретановых, алкидных и др.), за исключением материалов на битумной основе. Не подходит для окрашивания находящихся под водой, минеральных, горизонтальных подверженных механическим воздействиям (пол, ступени, лестницы и т.д) поверхностей.

Особенности применения
 Работы рекомендуется проводить при температуре воздуха не ниже +5°C и не выше +30°C с относительной влажностью воздуха от 40 до 80%. Перед нанесением и в процессе использования тщательно перемешайте краску, не допуская образования пузырьков в банке. Наносите в 2-3 слоя кистью со смешанным ворсом или валиком. Эксплуатацию окрашенной поверхности начинайте не ранее чем через 14 дней после окрашивания.
Внимание: Безвоздушное распыление является более пожаробезопасным методом нанесения продуктов на основе органических соединений.

Подготовка поверхности
Новые металлические поверхности: удалите пыль, транспортировочно-консервационный состав, маслянистые и жирные пятна.
Ранее окрашенные поверхности: очистите от непрочного державшегося покрытия и ржавчины щеткой для металла. Обработайте края старой краски шлифовальной бумагой до гладкости, удалите пыль. Проверьте совместимость с предыдущим покрытием, окрасив незаметный участок.
Ржавые металлические поверхности: отшлифуйте наждачной бумагой или щеткой для металла. Поверхность должна быть сухой, без загрязнений, солей, осыпающейся ржавчины. По необходимости примените антикоррозийный или выравнивающий грунт.

Для цветных металлов, блестящих и гладких поверхностей: используйте грунт для цветных металлов или грунт для усиления адгезии. Используя грунт другого производителя, сделайте пробный выкрас и проверьте совместимость между материалами. Допустимо нанесение на дерево и пластик твердой фактуры.
 Перед нанесением краски обезжирьте поверхность **растворителем и очистителем Topgrade (Hammerite)**, дайте полностью высохнуть.
Разбавление
 Нанесение кистью: разбавление не требуется.
 Нанесение валиком: для первого слоя разбавить в соотношении не более 1 части **растворителя и очистителя Topgrade (Hammerite)** на 10 частей краски. Для следующего слоя разбавление не требуется.

Распыление
Воздушное распыление: разбавление не более 10%.
 Для более крупного рисунка наносите молотковую краску инструментом с диаметром сопла 1.7, для более мелкого рисунка используйте инструмент с диаметром сопла 1.5.
Безвоздушное распыление: допустимо разбавление 5-10% растворителем и очистителем Topgrade (Hammerite). Рекомендуемое рабочее давление 150 бар, размер форсунки 412.
 Допустимо нанесение **электростатическим напылением**.

Технические данные

Уникальные компоненты	Фосфат цинка, воск, силиконовые добавки
Связующее	Модифицированная алкидная смола
Растворитель	Смесь алифатических углеводородов
Сухой остаток (по массе)	~60%***
Плотность	1,05 кг/л***
Рабочие инструменты	Кисть с натуральным или смешанным ворсом, валик, распылитель
Время до нанесения следующего слоя	Не менее 4 часов
Термостойкость покрытия	До +125°C
Рекомендуемая толщина мокрой пленки	от 85 до 160 мкм****
Рекомендуемая толщина сухой пленки	от 50 до 100 мкм****
Расход на один слой	До 14 м ² /л
Цвет	15 готовых цветов
Срок и условия хранения	3 года при t° от +5 °C до +30 °C в невскрытой заводской упаковке вдали от источников излучения, нагревательных и осветительных приборов. Не замораживать.

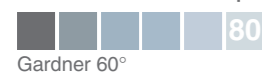
* Подтверждено сторонней лабораторией ООО НИЦ «СТРОИТЕЛЬНЫХ ТЕХНОЛОГИЙ И МАТЕРИАЛОВ»

** Подтверждено сторонней лабораторией ООО «АЛЬЯНС»

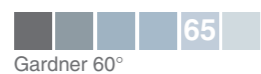
*** Указан средний показатель. Может отличаться в зависимости от цвета краски

**** При большей толщине слоя расход краски увеличится

Степень блеска Глянцевая



Степень блеска Молотковая



Упаковка



Готовые цвета Hammerite

Гладкая глянцевая



Белая RAL 9003

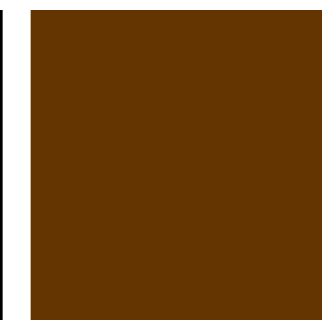
Серая RAL 7042

Темно-серая RAL 7016

Графитовая серая RAL 7024



Черная RAL 9005



Коричневая RAL 8017



Синяя RAL 5005



Зеленый мох RAL 6005



Жёлтая RAL 1018

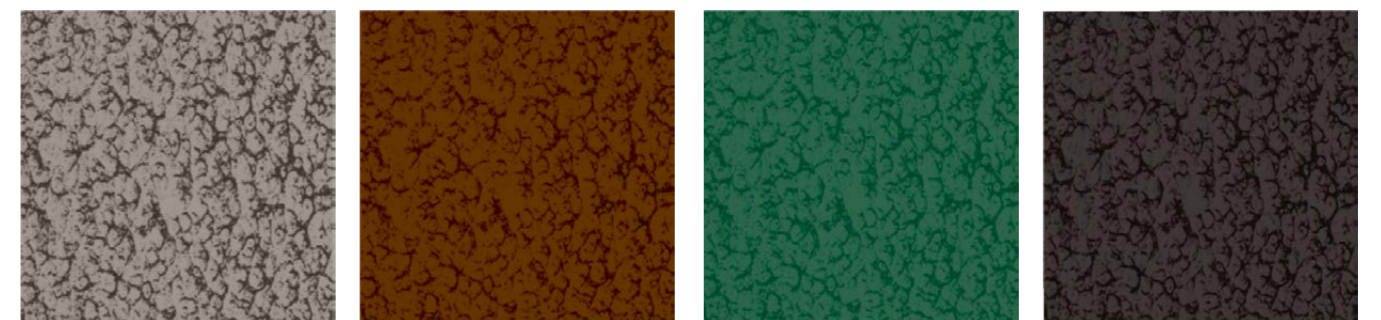


Золотая RAL 1036



Серебряная RAL 9006

Молотковая



Серая RAL 7042

Коричневая RAL 8017

Зеленый мох RAL 6005

Черная RAL 9005

Представленные на странице образцы цвета могут отличаться от реальных, используйте их для ориентировочного выбора цветовой палитры