

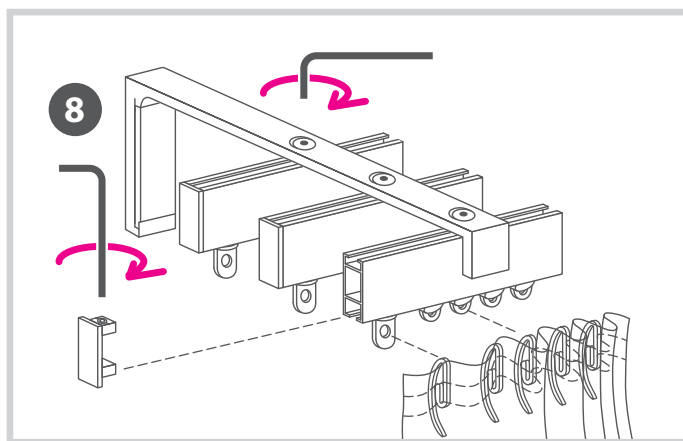
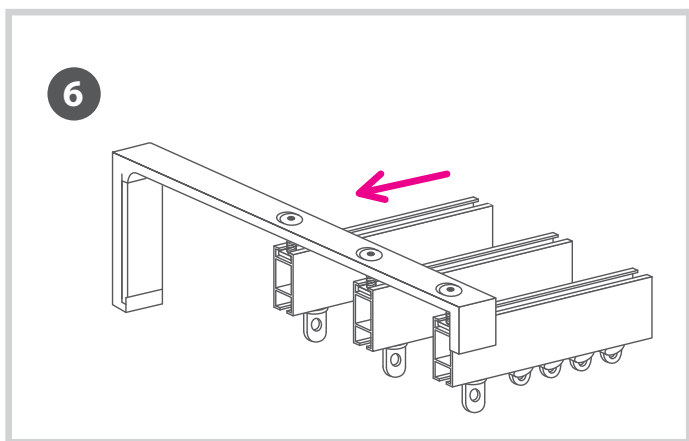
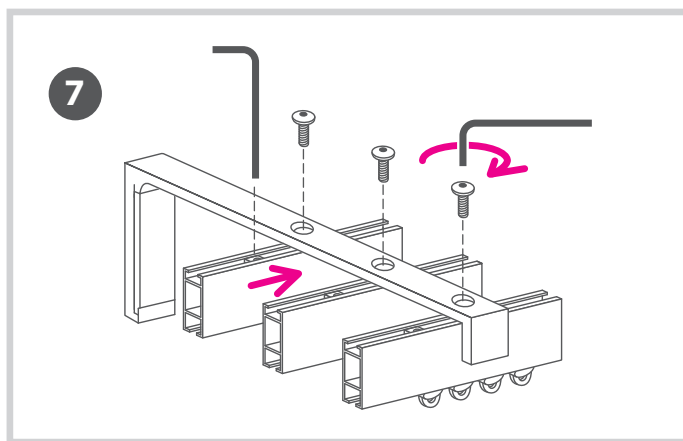
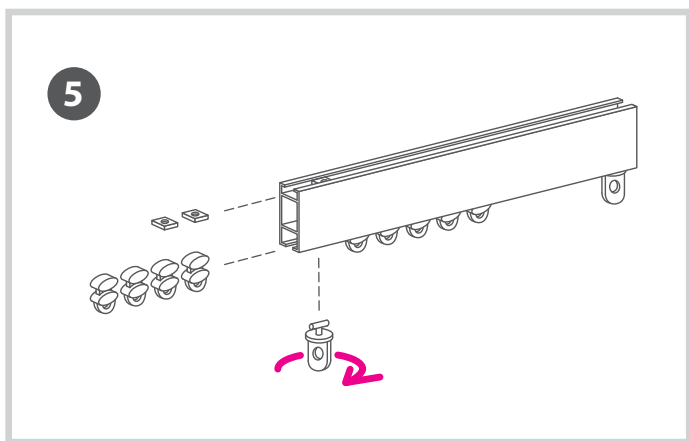
Перед сборкой и установкой карниза полностью ознакомьтесь с настоящей инструкцией. Для установки направляющих может потребоваться помощник.

1. Подготовьте к установке держатели. Для этого снимите декоративную заглушку, скрывающую отверстия для крепления к стене, с каждого держателя. Вставьте винты в верхние отверстия **двух** держателей и наверните на них (на пару витков резьбы) квадратные гайки. Используйте Г-образный ключ из комплекта.

2. Установите все держатели на стене в заранее подготовленных для этого местах, при этом крайними должны быть держатели с уже установленными на них винтами и гайками. Рекомендуем использовать при установке длинную отвертку или шуруповерт с длинной битой. Установите обратно декоративные заглушки на все держатели.

3. Подготовьте к установке направляющие. Для этого вставьте бегунки в узкий паз каждой направляющей и затем установите стопоры для ограничения их хода с обеих сторон.

В случае установки карниза с количеством держателей более двух вложите квадратные гайки других держателей в широкий паз каждой направляющей и продвиньте их к ее середине, продев Г-образный ключ в отверстие гайки.



5. В случае установки карниза с количеством держателей более двух продвиньте квадратные гайки под центральные держатели и заверните в них (но не до упора) винты, вставив их через верхние отверстия держателей. Используйте Г-образный ключ.

6. Выровняйте направляющие относительно окна и затяните все винты до упора. Перед затягиванием винтов, удерживающих первую направляющую, предварительно прижмите ее к “носику” держателя.

7. Вставьте декоративные наконечники в торцы направляющих и затяните фиксирующие винты, используя Г-образный ключ.

8. Проденьте крючки-улитки из комплекта через петли в шторной ленте навешиваемой шторы. Затем навесьте штору вставив крючки- улитки в бегунки направляющей.

9. При монтаже карниза в ограниченном пространстве, например в нише или под потолком, перед установкой производится полная его сборка на горизонтальной поверхности. Сверление отверстий для крепления карниза в этом случае производится по месту. По завершении установки выполните п.8 инструкции.