

БОРДЮРЫ

БОРДЮРЫ ДЛЯ КЛУМБ «КАНТА»

Декоративный бордюр – элемент декора, широко используемый при благоустройстве парков и скверов, приусадебных участков, пешеходных зон и территорий около частных домов. Бордюр служит разграничителем между газонами, грядками, клумбами, дорожками на садовых участках. Аккуратное и красивое обрамление позволяет значительно преобразить ландшафт и выгодно подчеркнуть разнообразие композиций на участке.

ПРЕИМУЩЕСТВА:

- Морозостойкий.
- Ударопрочный.
- Стойкий к воздействию солнечных лучей.
- Устойчив к газонокосилкам и триммерам.



арт. 82552-З



арт. 82552-Ч



арт. 82552-К



арт. 82552-Ол

БОРДЮР КАНТА PRO



арт. 82544-К

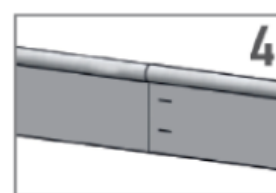
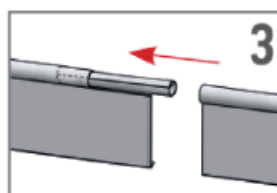
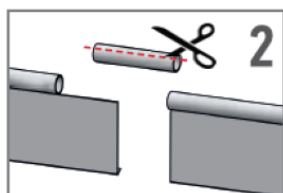
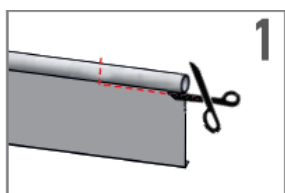
арт. 82544-Ч

арт. 82544-Ол



- Благодаря увеличенной нижней части («хвостику») исключается всплывание при сезонном вспучивании грунтов.
- Увеличенная высота (10 см) позволяет надежно разделять корневую систему растений.
- Увеличенный диаметр трубки позволяет использовать для соединения типовые фитинги.
- Возможность использования типовых фитингов в комплексе с перфорацией трубки (делается самостоятельно) позволяет применять бордюр в качестве системы полива и орошения.

Метод стыковки (для присоединения длины)



Оригинальное оформление Вашего участка! Бордюр изготовлен из гибкого пластика, выступает в роли разграничителя при обустройстве территории или изменении ландшафта.

Преимущества бордюров:

- Благодаря свойствам используемого материала бордюр не разрушается под воздействием солнечных лучей;
- Форма изделия позволяет плотно зафиксировать его в грунте;
- Гибкость бордюра для клумб позволяет применять его при обрамлении любых геометрических форм;
- Конструкция бордюра позволяет его установку без наличия специальных строительных инструментов.

Рекомендации по установке бордюров:

- Разложите бордюр на солнце до его установки. Это облегчит порезку бордюра и формирование изгибов по необходимой разметке.
- Тем временем выкопайте канавку глубиной 8 см вдоль границы газона.
- Установите садовый бордюр в канавку.
- В случае необходимости используйте металлические колышки или специальные якоря для фиксации бордюра по необходимой кривой. Для этого пробейте бордюр в нижней его части колышками под углом 45 град через каждые 1,5 м.
- Засыпьте канавку, утрамбовывая сверху. Используйте гальку, грунт или другой сыпучий материал для завершения обустройства газона, клумбы.
- Для подключения бордюра используйте герметичную светодиодную ленту и блок питания.
- Подключение должно осуществляться профессиональным электриком.

