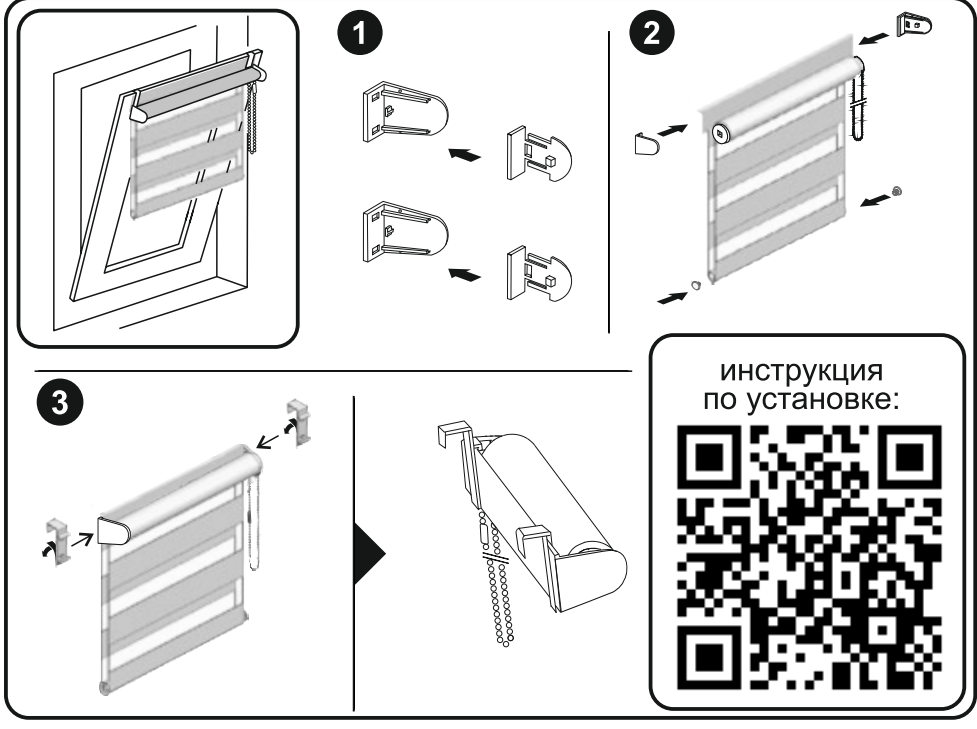
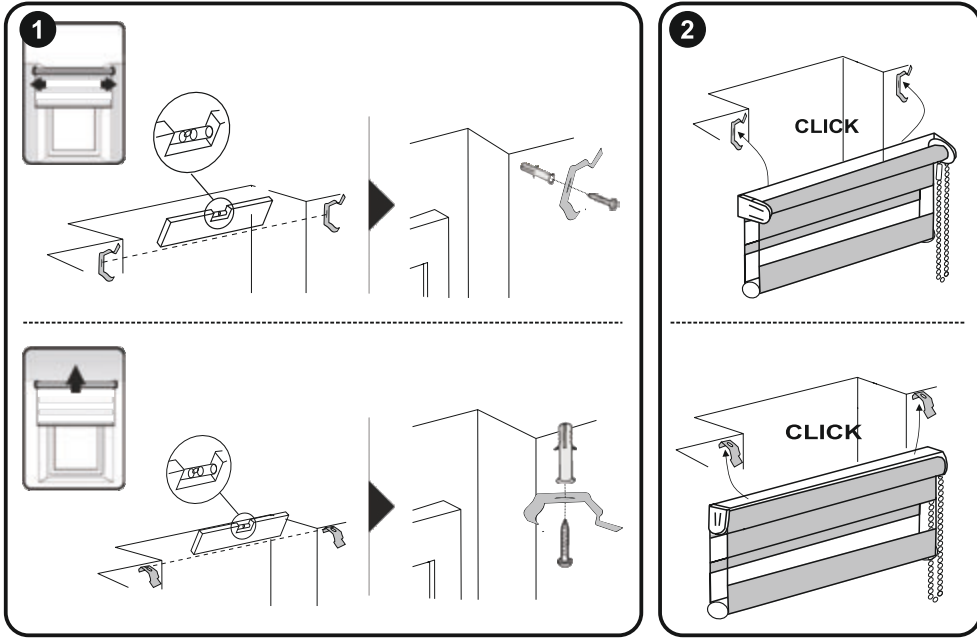


Монтаж на открывающуюся створку окна:



Монтаж на глухую створку окна, в проем окна, на потолок:






Внимание:

Петли на цепочке могут привести к удушению детей. Чтобы избежать удушения и запутывания, держите цепочку в недоступном для детей месте.

Отодвиньте детские кровати и мебель подальше от цепочки рулонной шторы. Не связывайте цепочку. Убедитесь, что цепочка не перекручена и не создает петлю.

Не допускайте полного разматывания шторы! Во избежании отрыва - оставляйте не менее одного оборота ткани на трубе.

