

PROconnect

• **КОМПЛЕКТ ВИДЕОНАБЛЮДЕНИЯ** •

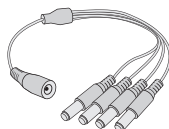
ГОТОВЫЙ ДЛЯ СБОРКИ

РУКОВОДСТВО ПО УСТАНОВКЕ

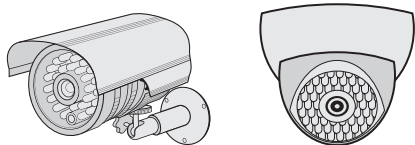
СОСТАВ КОМПЛЕКТА



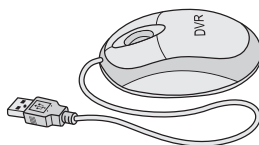
Цифровой видеорегистратор — 1



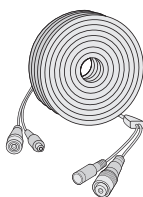
Разветвитель питания — 1



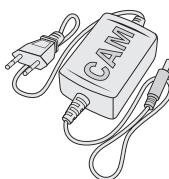
Камера цветная — 4



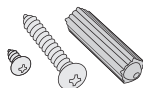
USB-мышь — 1



Кабель комбинированный 20м — 4



Блоки питания — 1

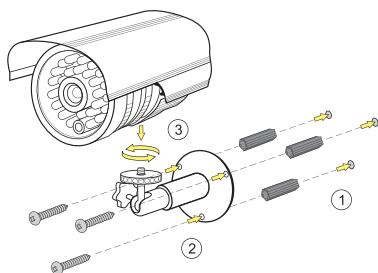


Комплект крепежных элементов для камеры — 12 и регистратора — 4



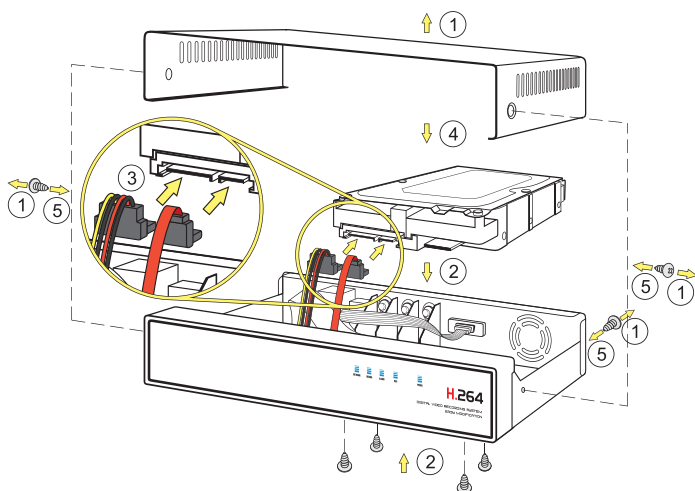
Гарантийный талон, инструкция по эксплуатации и информационный стикер „Ведётся видеонаблюдение“

УСТАНОВКА КАМЕРЫ



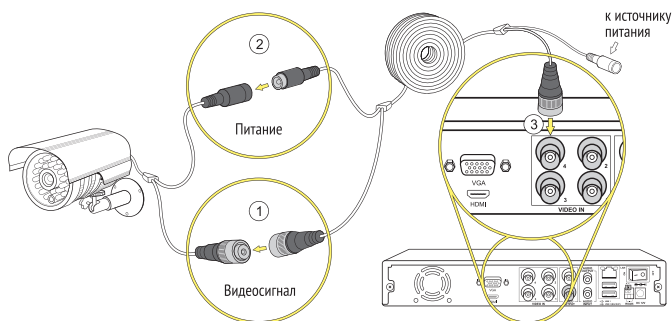
1. Ограничительные манжеты поместить в заранее подготовленные отверстия.
2. Закрепить кронштейн с помощью дюбель-гвоздей.
3. Прикрепить камеру к кронштейну.

УСТАНОВКА ЖЁСТКОГО ДИСКА



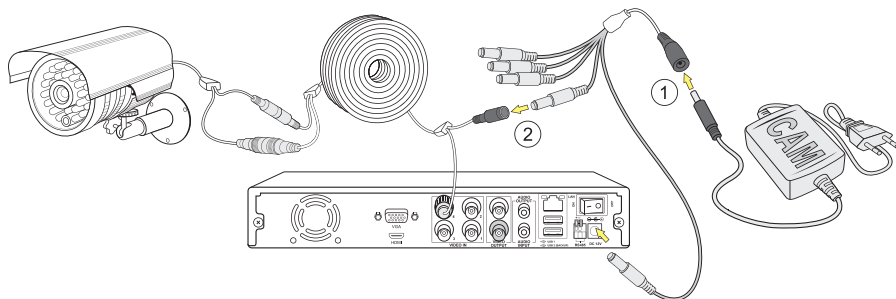
1. Открутить 4 винта и снять крышку видеорегистратора.
2. Поместить жесткий диск во внутрь регистратора и закрепить 4-мя винтами.
3. Подключить SATA-кабель данных и кабель питания к жесткому диску.
4. Закрыть крышку регистратора.
5. Закрепить крышку видеорегистратора 4-мя винтами.

ПОДКЛЮЧЕНИЕ КАМЕРЫ



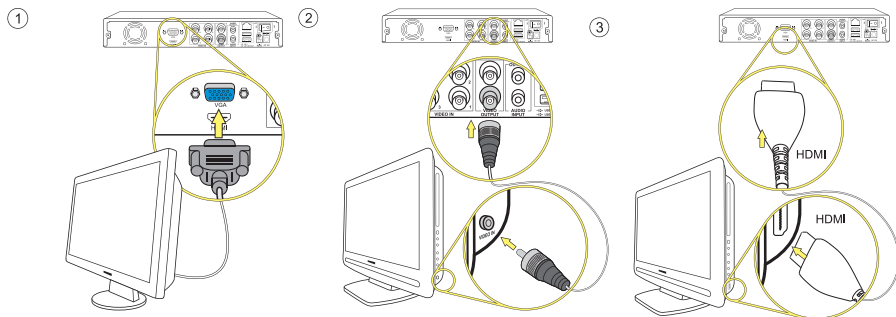
1. Соединить видеоразъем комбинированного кабеля с соответствующим видеоразъемом видеокамеры.
2. Соединить разъем питания комбинированного кабеля с соответствующим разъемом питания видеокамеры.
3. Соединить второй видеоразъем комбинированного кабеля с видеовходом видеорегистратора.

ПОДКЛЮЧЕНИЕ БЛОКА ПИТАНИЯ



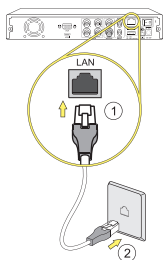
1. Подключить блок питания с разветвителем.
2. Каждый отдельный разъем разветвителя питания соединить с соответствующим разъемом питания комбинированного кабеля и подключить гнездо видеорегистратора.

ПОДКЛЮЧЕНИЕ К МОНИТОРУ



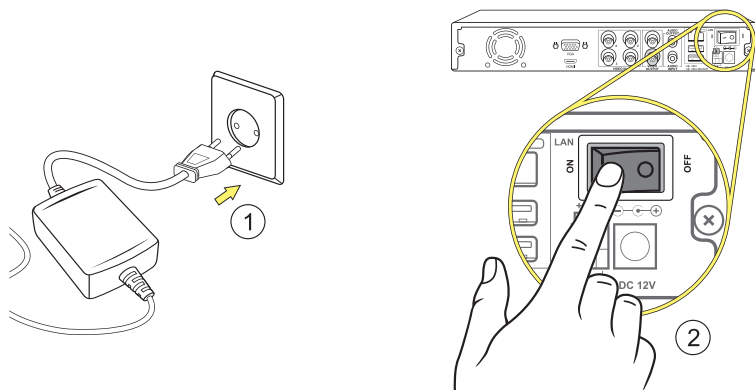
1. Монитор с VGA выходом подключить к видеорегистратору соответствующим кабелем (не входит в комплект).
2. Монитор с AV входом подключить к видеорегистратору соответствующим кабелем (не входит в комплект).
3. Монитор с HDMI выходом подключить к видеорегистратору соответствующим кабелем (не входит в комплект).

ПОДКЛЮЧЕНИЕ К СЕТИ INTERNET



1. Подключить LAN-кабель к соответствующему входу видеорегистратора.
2. Подключить видеорегистратор посредством сетевого кабеля к сети интернет/роутеру/сетевой розетке (не входит в стандартный комплект).

ПОДКЛЮЧЕНИЕ ЭЛЕКТРОПИТАНИЯ



1. Подключить устройство к электропитанию.
2. Включить на видеорегистраторе кнопку подачи электроэнергии, переведя ее в положение «I». Видеорегистратор начнет работу автоматически.

Модель №:	Дата приобретения:
Серийный номер:	ФИО и телефон покупателя:
Название и юридический адрес продающей организации:	Подпись продавца и печать продающей организации:

Условия гарантии. Настоящая гарантия выдается изготовителем в дополнение к конституционным и иным правам потребителей и ни в коем случае не ограничивает их. Гарантия действует в случае, если товар будет признан неисправным в связи с материалами или сборкой при соблюдении следующих условий:

- 1 Товар должен быть приобретен только на территории таможенного союза и использован в строгом соответствии с инструкциями по эксплуатации и с использованием стандартов и/или требований безопасности.
- 2 Настоящая гарантия не действительна в случаях, когда повреждение или неисправность вызвана пожаром, молнией или другими природными явлениями; попаданием жидкостей внутрь изделия; механическими повреждениями; неправильным использованием, в том числе и подключением к источникам питания, отличным от упомянутых в инструкции по эксплуатации; износом; халатным отношением, включая попаданием в изделие посторонних предметов и насекомых; ремонтом или наладкой, если они произведены лицом, которое не имеет сертификата на оказание таких услуг, а также инсталляцией, адаптацией, модификацией или эксплуатацией с нарушением технических условий и/или требованием безопасности.
- 3 В том случае, если в течение гарантийного срока часть или части товара были заменены частью или частям, которые не были поставлены или санкционированы изготовителем, а также были неудовлетворительного качества и не подходили для товара, то потребитель теряет все и любые права настоящей гарантии, включая право на возмещение.
- 4 Действие настоящей гарантии не распространяется на программное обеспечение, детали отделки и корпуса, лампы, батареи и аккумуляторы, антенны и соединительные кабели и прочие детали, обладающие ограниченным сроком использования.

Номер гарантийного ремонта	Дата поступления в ремонт	Дата выдачи	Описание ремонта	Список замененных деталей	Название и печать сервисного центра	ФИО мастера

Данная таблица заполняется представителем Сервисного центра, проводящего гарантийный ремонт изделия. После проведения гарантийного ремонта данный талон должен быть возвращен владельцу.

*Спасибо
за покупку!*

PROconnect
