

- ⓘ **Внимание!** Не прикасаться к изделию во включенном состоянии во избежание получения ожогов.



- 5.10. В случае демонтажа, сразу после выключения не прикасайтесь к изделию во избежание получения ожогов.  
5.11. Дождитесь, пока изделие остынет.

## 6. ГАРАНТИЙНЫЕ ОБЯЗАТЕЛЬСТВА:

- 6.1. На продукцию APEYRON предоставляется гарантия 24 месяца при условии соблюдения правил установки и использования источника питания, а также при предъявлении документов, подтверждающих покупку.  
6.2. В случае обнаружения неисправности устройства или выходе из строя, в первую очередь необходимо отключить устройство от источника питания. Если данный случай произошел не по вине покупателя и до истечения гарантийного срока, то следует обратиться в магазин, где вы приобрели устройство.  
6.3. Гарантия на товар не распространяется в следующих случаях:  
6.3.1. Изделие испорчено в результате неправильной эксплуатации;  
6.3.2. Изделие испорчено в результате разборки изделия или его частей пользователем;  
6.3.3. Корпус изделия поврежден или деформирован;  
6.3.4. Изделие испорчено в результате некорректного подключения нагрузки;  
6.3.5. Параметры входного напряжения не соответствуют заявленному диапазону.  
6.4. Компания не несет ответственности за обязательство третьей стороны в результате неправильного монтажа, ненадлежащей эксплуатации или использования по истечении гарантийного срока.

## 7. ПРАВИЛА ХРАНЕНИЯ:

- 7.1. Изделие должно храниться в штатной упаковке, в закрытых помещениях с естественной вентиляцией, при температуре от -20 °C до +60 °C и относительной влажности воздуха не более 70%.

# МОДУЛЬ СВЕТОДИОДНЫЙ со встроенным драйвером

УВАЖАЕМЫЙ ПОКУПАТЕЛЬ!  
Благодарим Вас, что сделали свой выбор в пользу  
продукции торговой марки APEYRON ELECTRICS.



IP 20



2 года  
гарантия



24 Вт

артикул

02-32

02-26

02-29



## 1. КОМПЛЕКТАЦИЯ:

- 1.1. Модуль светодиодный — 1 шт.  
1.2. Инструкция по установке и эксплуатации — 1 шт.  
1.3. Упаковка — 1 шт.

*(комплектность может меняться производителем без предварительного уведомления)*

## 2. НАЗНАЧЕНИЕ И ОСНОВНЫЕ СВЕДЕНИЯ:

- 2.1. Модуль светодиодный предназначен для замены устаревших источников света в светильниках, использующих лампы накаливания и люминесцентные лампы.
- 2.2. На обратной стороне светодиодного модуля расположены магниты, позволяющие устанавливать его на металлическое основание практически всех видов светильников, используемых в декоративном освещении, при соблюдении класса пылевлагозащиты IP.
- 2.3. Высокоэффективные светодиоды в сочетании с рассеивающими линзами создают мощный равномерный световой поток.
- 2.4. Модуль светодиодный легко монтируется на металлическое основание, которое также является хорошим теплоотводом для увеличения срока службы светодиодов.
- 2.5. Правильное подключение оборудования согласно инструкции поможет обеспечить долговечную и бесперебойную работу светотехнического оборудования.

## 3. ТЕХНИЧЕСКИЕ ХАРАКТЕРИСТИКИ:

Модуль:	02-32	02-26	02-29
Цветовая температура: Цвет свечения:	2700 К теплый белый	4000 К дневной белый	6500 К холодный белый
Потребляемая мощность:		24 Вт	
Напряжение питания:		160-250 В	
Коэффициент мощности:		0,62	
Источник света:		smd 2835	
Класс пылевлагозащиты IP:		IP 20	
Световой поток:		2100 Лм	
Угол рассеивания:		120°	
Материал рассеивателя:		пластик	
Материал основания:		алюминий	
Индекс цветопередачи:		>80	
Диапазон рабочих температур окружающей среды:		от -25°С до +40°С	
Срок службы:		50 000 часов	
Габаритные размеры модуля:		160 x160 x 25 мм	
Вес модуля:		105 г	

- ① **Внимание!** При самостоятельном монтаже и подключении настоятельно рекомендуем соблюдать правила техники безопасности и перед началом работ внимательно изучить данную инструкцию.

## 4. МЕРЫ БЕЗОПАСНОСТИ:

- 4.1. Необходимо соблюдать меры пожарной безопасности во время монтажа, а также при дальнейшей эксплуатации оборудования. Не монтировать оборудование вблизи нагревательных приборов. Соблюдать класс защиты IP, указанный на изделии.
- 4.2. Обеспечить доступ для последующего осмотра и обслуживания.

- ① **Внимание!** Монтаж модуля светодиодного осуществлять на металлические поверхности.

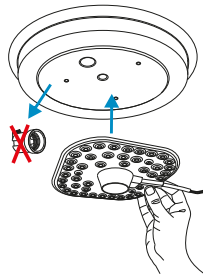
- ① **Внимание!** Монтаж или демонтаж изделия производить при выключенном напряжении сети 220 В.

## 5. МОНТАЖ И ПОДКЛЮЧЕНИЕ:

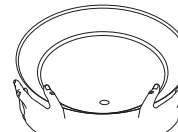
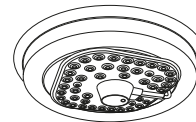
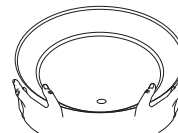
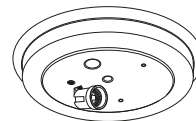
- 5.1. Извлечь изделие из упаковки.
- 5.2. Проверить изделие на наличие дефектов и механических повреждений.
- 5.3. Подготовить место для установки изделия.

### ПРИМЕР: Установка в потолочный светильник.

- 5.4. Снять стеклянный плафон.
- 5.5. Рекомендуем демонтировать старый электропатрон.



- 5.6. Симметрично установить при помощи магнитов модуль светодиодный на металлическое основание.



- 5.7. Подключить изделие к сети 220 В.
- 5.8. Установить стеклянный плафон на штатное место.
- 5.9. Включить изделие.