

**Внимание!** Смеситель должен быть смонтирован по действующим нормам и в соответствии с настоящей инструкцией, проверен на герметичность и безупречность работы.

**Монтаж смесителя для умывальника / биде / кухни**

1. тщательно промыть водопроводные трубы, спустив некоторое количество воды;
2. вставить смеситель с прокладкой в раковину;
3. надеть прокладку и крепёжный диск снизу на соединительные шланги, завернуть и затянуть гайки и крепежи;
4. присоединить подводку к угловым вентилям: холодный справа, горячий слева;
5. присоединить тяги открытия и закрытия к донному клапану (в случае наличия донного клапана).

**Монтаж смесителя для ванны / душа**

1. тщательно промыть водопроводные трубы, спустив некоторое количество воды;
2. установить и выровнять 5-образные подключения
3. затянуть смеситель с уплотнениями.

Перед установкой смесителя необходимо регулировочными кранами выровнять давление холодной и горячей воды при помощи вентилей, регулирующих подачу воды в квартиру.

**Эксплуатация**

Смеситель открывается поднятием рычага. Поворот рычага налево открывает горячую воду; поворот рычага направо открывает холодную воду. Переключение на ручной душ вытягиванием переключающей кнопки. Переключение в исходное положение осуществляется автоматически после закрытия рукоятки.

**Технические данные**

Пропускная способность: 7-17 л/мин  
 Рекомендуемое рабочее давление: 100 кПа  
 Температура горячей воды: макс. 80°C  
 Рекомендуемая температура горячей воды: 65°C  
 Однорычажные смесители можно использовать с электроводонагревателями бойлерного типа при давлении не менее 150 кПа

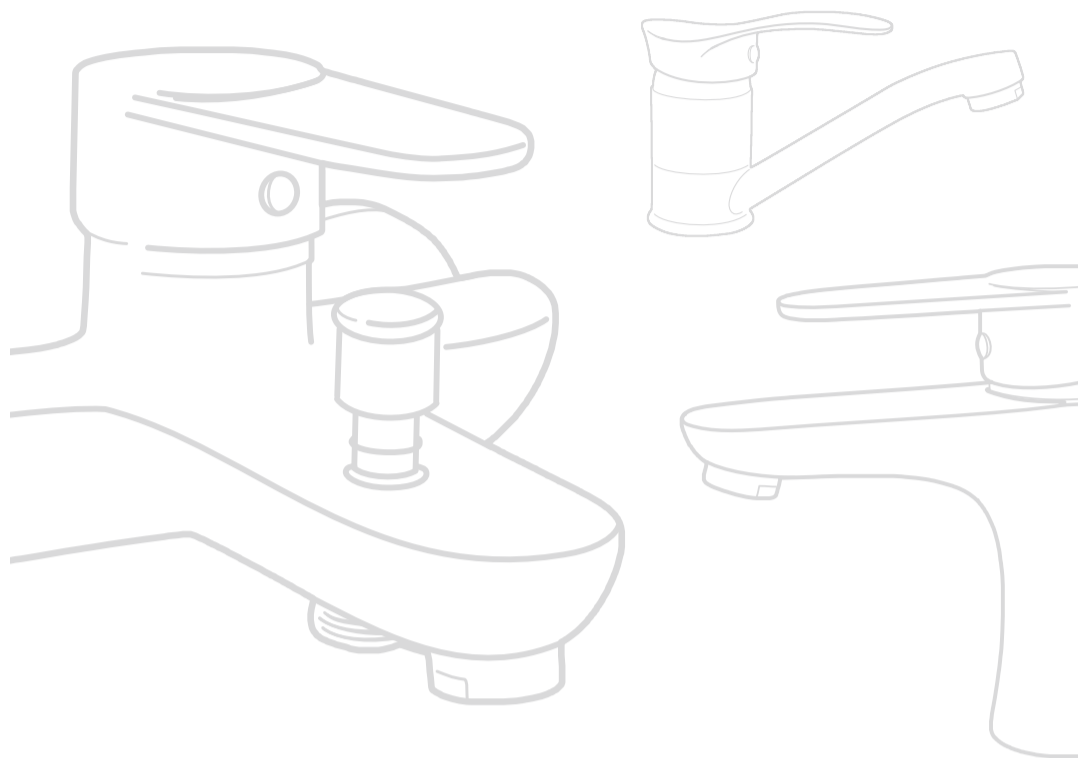
**Комплект смесителя для умывальника / биде / кухни**

1. смеситель с аэратором
2. комплект крепления

**Комплект смесителя для ванны / душа**

1. смеситель с аэратором
2. комплект крепления

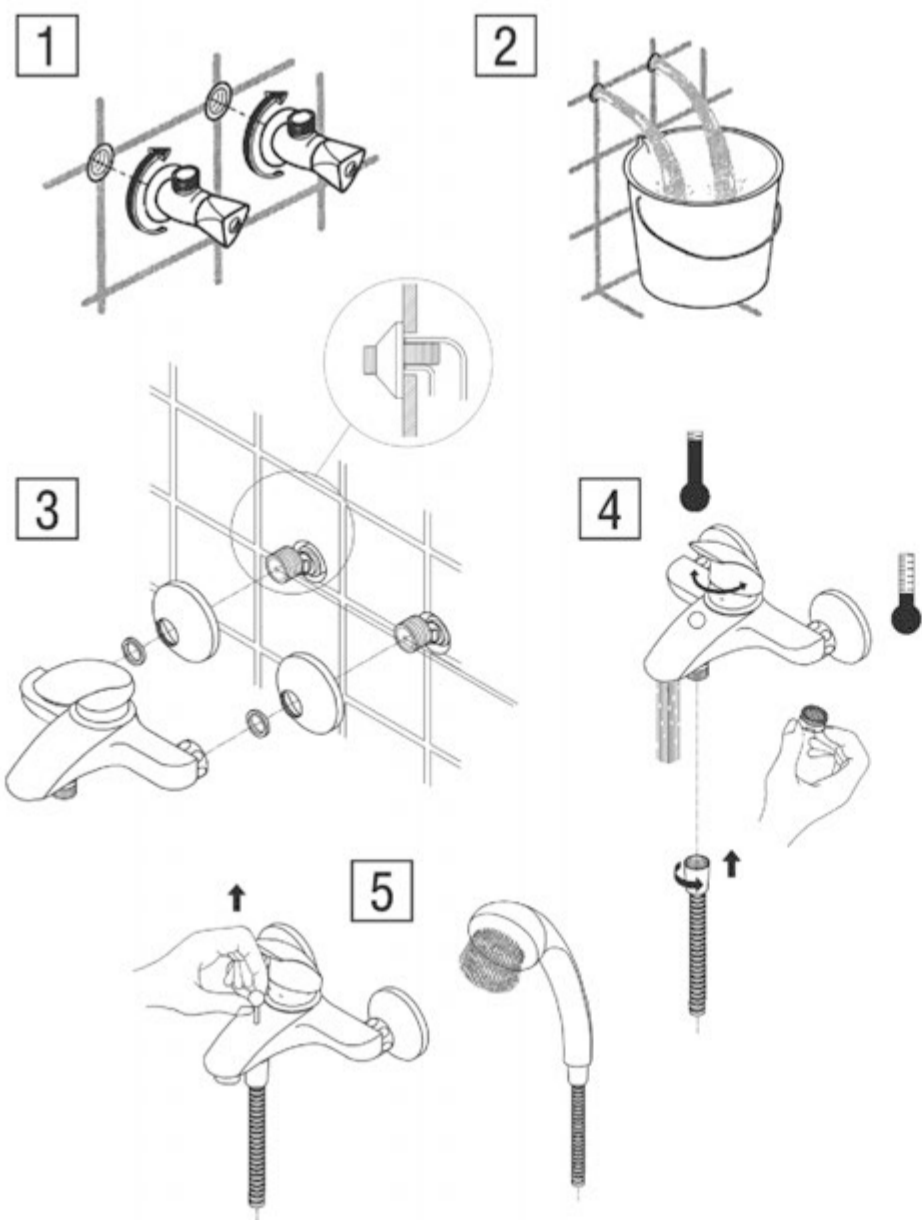
Неисправность	Причина	Устранение
Недостаточный напор воды	Фильтр душа загрязнен	Очистить фильтр
Аматюра работает с усилием	Картридж неисправен, накипь	Заменить картридж
Аматюра протекает	Картридж неисправен	Заменить картридж
Слишком низкая температура горячей воды	Ограничение горячей воды отрегулировано неправильно	Отрегулировать ограничение горячей воды



# Паспорт

## Технические данные и монтаж

### Монтаж смесителя для ванны / душа



### Монтаж смесителя для умывальника / биде / кухни

