

## ПАМЯТКА ПО ЭКСПЛУАТАЦИИ

Сохранность и срок службы мебели зависят от правильного ухода за ней в процессе эксплуатации, поэтому рекомендуем Вам соблюдать следующие правила:

- Температура воздуха в помещении должна быть не ниже +10° С и не выше +40° С при относительной влажности воздуха 45-90%;
- Не рекомендуется располагать мебель на расстоянии ближе 30 см. от сырых, холодных стен, отопительных приборов и др. источников тепла;
- Поверхность изделий следует оберегать от механических повреждений, воздействия агрессивных жидкостей, прямого воздействия влаги;
- Для сохранения первоначального блеска фасадов мебели необходимо не допускать высыхания на них капель воды и брызг, при попадании влаги на поверхность изделия протрите ее мягкой тканью, смоченной слабым мыльным раствором, а после высыхания – специальными полирующими средствами без абразивных включений во избежание появления царапин;
- При ослаблении узлов резьбовых соединений необходимо их периодически подтягивать;
- Электрооборудование рассчитано на сеть 220В/50Гц. Не рекомендуется прикасаться к лампам голыми руками во избежание получения ожогов, а также возможного перегорания лампы;
- Умывальник в обязательном порядке должен быть прикреплен к стене;
- Проведение монтажных работ, установку электрооборудования и его подключение к сети производите силами квалифицированного ванного специалиста

## ИНСТРУКЦИЯ ПО СБОРКЕ И МОНТАЖУ

### Комплектность

Мебель для комнаты Onika поставляется в собранном виде в надежной упаковке. Зеркала и шкафы комплектуются крепежом, упакованным в отдельный пакет, который находится внутри изделия. В отдельных моделях крепеж закреплен сразу на изделии. Тумбы и напольные пеналы комплектуются ножками, ручками и полками,

которые вложены внутрь изделий. Умывальники поставляются в отдельной упаковке. Производитель оставляет за собой право менять фурнитуру и комплектацию изделия.

### Установка ножек

Для наибольшей устойчивости ножки крепятся к основанию тумбы как можно ближе к ее краю. Для крепления используются саморезы, прилагаемые в комплекте. Передние ножки установите, максимально выдвинув вперед и раздвинув на максимальную ширину. Задние ножки установите с учетом особенностей помещения (наличие пристенного плинтуса, открытые коммуникационные трубы), сдвинув назад на максимально возможной ширине.

### Установка тумбы

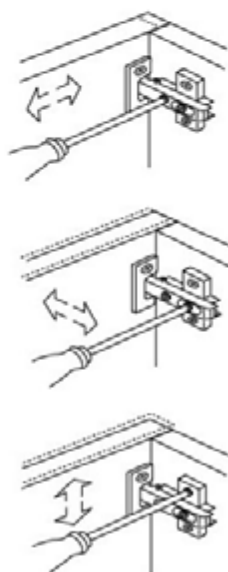
Прикрепите умывальник к стене с помощью креплений. Поставьте тумбу вплотную к стене, отрегулируйте положение тумбы, вращая основание ножек. Для установки правильного положения используйте уровень. Место соприкосновения тумбы с умывальником необходимо смазать силиконовым герметиком для предотвращения попадания воды во внутренние области мебели.

### Монтаж зеркала

Вначале зеркало необходимо приложить к стене и отметить карандашом место установки навесов. Затем в стене делаются отверстия и устанавливаются в них анкерные болты или дюбель-гвозди (в комплекте не прилагаются). После этого зеркало навешивается на болты. Для подключения осветительной фурнитуры зеркала рекомендуем пригласить квалифицированного специалиста, имеющего разрешение на проведение подобных работ.

### Регулировка петель

Все используемые петли имеют возможность регулировки. При необходимости Вы можете осуществить регулировку сами с помощью отвертки. Для этого ознакомьтесь со схемой.



## УСЛОВИЯ ГАРАНТИИ

Настоящая гарантия действительна при соблюдении правил пользования и монтажа изделий. Гарантийный ремонт производится по предъявлении изделия и гарантийного талона, заполненного четко и правильно. При отсутствии талона производитель оставляет за собой право отказать в бесплатном гарантийном обслуживании.

Гарантия не действительна в следующих случаях:

- Если изделие имеет следы постороннего вмешательства или была попытка самостоятельного ремонта;
- Если изделие эксплуатировалось в условиях, для которых оно не предназначено;
- Если на изделии обнаружены механические повреждения; повреждения, связанные с попаданием на поверхность едких веществ и/или жидкостей; повреждений, вызванными стихией, пожаром, бытовыми факторами;
- Если была изменена конструкция изделия

Гарантийный срок 2 года с даты продажи изделия.

Наименование модели: .....

.....

.....

Фирма и адрес продавца: .....

.....

.....

Дата продажи: .....

.....

Подпись продавца: .....

М.П.

**EAC** Декларация о соответствии  
TC N RU Д-RU МН33.В.00154

Сделано в России  
Производитель: ООО «Трейд Групп», 249000, Калужская обл.,  
Боровский р-н, с. Балабаново, ул. Милурина, д. 25а