



*Краски наши,
идеи ваши!*

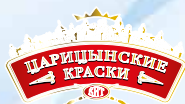
КАТАЛОГ
ПРОДУКЦИИ



С 1997 ГОДА С ВАМИ!

ОСНОВЫ НАШЕГО УСПЕХА – ЭТО:

- современное оборудование и отлаженный производственный процесс;
- непрерывный многоступенчатый контроль качества продукции и постоянное развитие,
- профессиональная команда



Эмаль ПФ-115	4
Грунтовка ГФ-021	4
Эмаль ПФ-266 для пола	5
Краска масляная МА-15	5
Краска масляная МА-15 сурик железный	6
Краска алюминиевая (Серебрянка)	6
Краска бронзовая (Бронзовка)	6
Краска алюминиевая БТ-177	7
Лак битумный	7
Морилка по дереву	8
Нитроморилка по дереву	8
Лак ХВ-784	9
Лак НЦ-218 мебельный	9
Лак НЦ-62 Цапон по камню	9
Праймер битумный	10
Мастика каучуко-битумная гидроизоляционная антикоррозионная	10
Мастика полимерно-битумная антикоррозионная	11
Мастика битумная холодного отверждения	11
Лак КО-85 термостойкий	12
Эмаль кремнийорганическая термостойкая двухкомпонентная	12
Стекло жидкое	13
Клей СА-88 резиновый универсальный водостойкий	13
Олифа Оксоль,	13
Олифа натуральная на основе льняного масла	13
Ацетон, Уайт-спирит, Уайт-спирит Премиум ,	14
Растворители 646, 647, 649, 650,	14
Растворитель Р4, Сольвент, Ксилол, Обезжириватель,	14
Керосин осветительный КО-25	14



Эмаль ПФ-115	16
Эмаль для крыш и металлоконструкций	16
Грунт-эмаль по ржавчине 3 в 1	17
Грунт-эмаль по ржавчине 4 в 1 быстросохнущая	17
Эмаль молотковая	18
Грунтовка быстросохнущая	18
Эмаль для пола быстросохнущая	19
Лак ПФ-231 паркетный	19
Лак быстросохнущий универсальный	20
Лак ПФ-157 атмосферостойкий	20
Лак ПФ-283 декоративный	21
Лак яхтный быстросохнущий	21
Эмаль алкидная для радиаторов отопления	22
Эмаль водно-дисперсионная радиаторная	22
Краска фасадная ПРЕМИУМ водно-дисперсионная	23
Краска фасадная силиконовая	23
Эмаль акриловая с ароматом яблока	24



Эмаль аэрозольная «ВИТ ДЕКО» универсальная	26
Эмаль термостойкая универсальная «ВИТ ДЕКО»	26
Грунт-эмаль аэрозольная по ржавчине 4 в 1	27



Пропитка биозащитная водная	30
Пропитка огнебиозащитная водная	30

Алкидный деревозащитный тонирующий состав VITtex	30
--	----

Краска «АкваВИТ» водно-дисперсионная ВАК-5 (для потолков супербелая акрилатная)	32
Краска «АкваВИТ» водно-дисперсионная ВАК-14 (интерьерная супербелая акрилатная)	32
Краска «АкваВИТ» водно-дисперсионная ВАК-20 (моющаяся супербелая акрилатная)	33
Краска «АкваВИТ» водно-дисперсионная ВАК-25 (фасадная акрилатная супербелая)	33
Краска «АкваВИТ» водно-дисперсионная ВД-АК-104 (резиновая, латексная)	34
Краска «АкваВИТ» водно-дисперсионная ВД-КЧ «Н» 201 супербелая (для покраски стен и потолков)	34
Побелка «АкваВИТ» супербелая (для внутренней отделки стен и потолков)	35
Колеровочная паста	35
Грунт «АкваВИТ» ВАК-02-У укрепляющий	36
Грунт «АкваВИТ» ВАК-02-П антиплесень	36
Грунт «АкваВИТ» ВАК-01-Ф фасадный	37
Грунт «АкваВИТ» ВАК-02-Б «Бетон-контакт»	37
Грунтовка «АкваВИТ» ВАК-02-Б «Бетоноконтакт сцепляющий»	38
Краска садовая	38
Шпатлевка масляно-клеевая	39
Шпатлевка на основе ПВА «Универсал»	39
Замазка оконная	39
Клей «АкваВИТ» «Бустилат ВАК-С-1»	40
Клей пва ВАК-С-6 «АкваВИТ» универсал	40
Клей ПВА «АкваВИТ» супер ВАК-С-4	41
Клей акриловый «АкваВИТ»	41



Краска для дорожной разметки АК-511	44
-------------------------------------	----

Эмаль ПФ-115 «ВИТеко»	46
Эмаль ПФ-266 для пола «ВИТеко»	46
Грунтовка ГФ-021 «ВИТеко»	47
Грунт «ВИТеко» ВАК-02У глубокого проникновения	47
Краска ВДКЧ«Н»-201 «ВИТеко» водно-дисперсионная для работ внутри помещений, покраски стен и потолков	48
Краска ВДКЧ«Н»-21 «ВИТеко» водно-дисперсионная для работ внутри помещений, покраски потолков	48
Краска ВАК-25 «ВИТеко» водно-дисперсионная фасадная акриловая супербелая	49
Побелка «ВИТеко» (для внутренней отделки стен и потолков)	49



Рубероид	50
Сетка рабца	50
Сетка сварная кладочная	50
Шланг армированный поливочный	51



ВИТ Царицынские краски – традиционно надежный материал, подходящий для любых поверхностей. Широкая линейка, представленная различными лакокрасочными материалами (алкидные эмали и краски, лаки, грунты, мастики и т.д.), позволяет подобрать решения как для ремонта частного жилья, так и для строительных объектов.



ДЛЯ ВНУТРЕННИХ И НАРУЖНЫХ РАБОТ

РАСТВОРИТЕЛЬ:
органический

ФАСОВКА:
0,25 кг, 0,8 кг, 1,9 кг, 2,7 кг,
5 кг, 10 кг, 20 кг, 60 кг

ГАРАНТИЙНЫЙ СРОК – 18 мес.

Эмаль ПФ-115

Эмаль с использованием отечественных и иностранных сырьевых компонентов

НАЗНАЧЕНИЕ:

для окраски металлических, деревянных и других поверхностей, подвергающихся атмосферным воздействиям, и для окраски внутри помещений (кроме окраски пола).

СПОСОБ ПРИМЕНЕНИЯ:

поверхность перед окрашиванием высушить, предварительно очистить от пыли, жировых и других загрязнений, ржавчины, окислы. Перед применением эмаль тщательно перемешать, при необходимости разбавить растворителем, уайт-спиритом, скипидаром или их смесью 1:1. При окрашивании больших поверхностей ре-

комендуется использовать эмаль одной партии.

СПОСОБ НАНЕСЕНИЯ:

эмаль наносить кистью, валиком или краскораспылителем.

ВРЕМЯ ВЫСЫХАНИЯ

каждого слоя эмали при температуре (20±2)°С – 24 часа.

РАСХОД

на однослойное покрытие 90-180 г/м² в зависимости от цвета.

СОСТАВ:

алкидный лак, пигменты, наполнители, растворители, специальные добавки.



Грунтовка ГФ-021

Грунтовка является эффективной антикоррозионной защитой

НАЗНАЧЕНИЕ:

для обработки металлических и деревянных поверхностей под покрытие различными эмалями, предупреждает отслаивание лакокрасочных материалов.

СПОСОБ ПРИМЕНЕНИЯ:

поверхность перед обработкой очистить от загрязнений, ржавчины, окислы, отшлифовать и обезжирить растворителем. Перед применением грунтовку тщательно перемешать, при необходимости разбавить растворителем, скипидаром, уайт-спиритом или их смесью 1:1.

СПОСОБ НАНЕСЕНИЯ:

наносить кистью, валиком или краскораспылителем.

ВРЕМЯ ВЫСЫХАНИЯ

однослойного покрытия при температуре (20±2)°С – 24 часа.

РАСХОД

на однослойное покрытие – 100-150 г/м².

СОСТАВ:

алкидный лак, олифа, антикоррозионные пигменты, наполнители, растворители, специальные добавки, сиккатив.

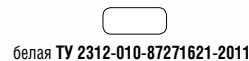
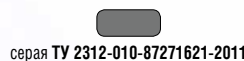


ДЛЯ ВНУТРЕННИХ И НАРУЖНЫХ РАБОТ

РАСТВОРИТЕЛЬ:
органический

ФАСОВКА:
0,8 кг, 1,9 кг, 2,7 кг, 5 кг, 10 кг,
20 кг, 60 кг

ГАРАНТИЙНЫЙ СРОК – 18 мес.



Эмаль ПФ-266 для пола

Устойчивая к воздействию воды эмаль придает поверхности блеск и естественный цвет

НАЗНАЧЕНИЕ:

для покрытия окрашенных и неокрашенных деревянных, бетонных полов по предварительно загрунтованной поверхности.

СПОСОБ ПРИМЕНЕНИЯ:

перед применением эмаль тщательно перемешать, при необходимости разбавить сольвентом, уайт-спиритом, скипидаром или их смесью 1:1. Эмаль наносят ровным тонким слоем на окрашенные полы в 1–2 слоя, на неокрашенные – в 2 слоя. Окрашиваемая поверхность должна быть чистой и сухой. При окрашке ранее окрашенных полов необходимо

удалить с их поверхности различные загрязнения. При окрашивании больших поверхностей рекомендуется использовать эмаль одной партии.

СПОСОБ НАНЕСЕНИЯ:

наносить кистью, валиком или краскораспылителем.

ВРЕМЯ ВЫСЫХАНИЯ

каждого слоя эмали при температуре $(20 \pm 2)^\circ\text{C}$ – 24 часа.

РАСХОД

на однослойное покрытие 100–180 г/м².

СОСТАВ:

алкидный лак, пигменты, наполнители, растворитель, сиккатив.



ДЛЯ ВНУТРЕННИХ РАБОТ

РАСТВОРИТЕЛЬ:

органический

ФАСОВКА:

0,8 кг, 1,9 кг, 2,7 кг, 5 кг,
10 кг, 20 кг, 60 кг

ГАРАНТИЙНЫЙ СРОК – 18 мес.

Краска масляная МА-15

Надежная краска обеспечивает защиту поверхности от физического воздействия

НАЗНАЧЕНИЕ:

для окраски металлических, бетонных, оштукатуренных, деревянных (кроме окраски пола) поверхностей внутри и снаружи помещений.

СПОСОБ ПРИМЕНЕНИЯ:

поверхность перед окрашиванием высушить, предварительно очистить от пыли, жировых и других загрязнений, ржавчины, окислы. Перед окрашиванием краску тщательно перемешать. При необходимости разбавить сольвентом, уайт-спиритом, скипидаром или их смесью 1:1. Краску наносить одним или двумя слоями. При окрашивании больших

площадей рекомендуется использовать краску одной партии.

СПОСОБ НАНЕСЕНИЯ:

наносить кистью, валиком или краскораспылителем

ВРЕМЯ ВЫСЫХАНИЯ

каждого слоя краски при температуре $(20 \pm 2)^\circ\text{C}$ – 24 часа.

РАСХОД

на однослойное покрытие 90–180 г/м² в зависимости от цвета.

СОСТАВ:

олифа, пигменты, наполнители, растворители, специальные добавки, сиккатив.



ДЛЯ ВНУТРЕННИХ И НАРУЖНЫХ РАБОТ

РАСТВОРИТЕЛЬ:

органический

ФАСОВКА:

0,9 кг, 1,9 кг, 2,7 кг, 5 кг,
10 кг, 20 кг

ГАРАНТИЙНЫЙ СРОК – 18 мес.





**ДЛЯ ВНУТРЕННИХ И
НАРУЖНЫХ РАБОТ**

РАСТВОРИТЕЛЬ:
органический

ФАСОВКА

1 кг, 2 кг, 3 кг, 5 кг, 20 кг, 60 кг

ГАРАНТИЙНЫЙ СРОК – 18 мес.

Краска масляная МА-15 сурик железный

Уникальная рецептура сурика придает поверхности антикоррозионную стойкость

НАЗНАЧЕНИЕ:

для окраски деревянных и металлических поверхностей (крыш и т.д., кроме окраски пола), подвергающихся атмосферным воздействиям, а также для отделочных работ внутри помещений.

СПОСОБ ПРИМЕНЕНИЯ:

поверхность перед окрашиванием высушить, предварительно очистить от пыли, жировых и других загрязнений, ржавчины, окислы. Перед применением краску тщательно перемешать. При необходимости разбавить сольвентом, уайт-спиритом, скипидаром или

их смесь 1:1. При окрашивании больших площадей рекомендуется использовать краску одной партии.

СПОСОБ НАНЕСЕНИЯ:

наносить кистью, валиком или краскораспылителем.

ВРЕМЯ ВЫСЫХАНИЯ

каждого слоя при температуре (20±2)°C – 24 часа.

РАСХОД КРАСКИ

на однослойное покрытие не более 100 г/м².

СОСТАВ:

олифа, сурик железный, наполнители, растворители, специальные добавки, сиккатив.



Красно-коричневый

Краска алюминиевая (Серебрянка) Краска бронзовая (Бронзовка)



**ДЛЯ ВНУТРЕННИХ И
НАРУЖНЫХ РАБОТ**

РАСТВОРИТЕЛЬ:
органический

ФАСОВКА

серебрянка: 0,5 л, 0,8 л

бронзовка: 0,5 л

ГАРАНТИЙНЫЙ СРОК – 12 мес.

Декоративная краска придает поверхности металлический оттенок

НАЗНАЧЕНИЕ:

для окраски металлических и других поверхностей.

СПОСОБ ПРИМЕНЕНИЯ:

перед применением тщательно перемешать. При необходимости разбавить скипидаром или уайт-спиритом. Наносится ровным слоем на сухую, предварительно подготовленную и очищенную поверхность.

СПОСОБ НАНЕСЕНИЯ:

наносить кистью, валиком или краскораспылителем.

ВРЕМЯ ВЫСЫХАНИЯ

одного слоя при температуре (20±2)°C – 24 часа.

РАСХОД

на однослойное покрытие – 80 г/м².

СОСТАВ:

серебрянка: олифа, пудра алюминиевая, растворители, сиккатив;
бронзовка: бронзовая пудра, олифа, растворитель, сиккатив.



Краска алюминиевая БТ-177

НАЗНАЧЕНИЕ:

для окраски металлических и бетонных конструкций и изделий, эксплуатируемых в атмосферных условиях.

СПОСОБ ПРИМЕНЕНИЯ:

Перед нанесением краски БТ-177 поверхность очищают от загрязнения, ржавчины, окислы, непрочного державшегося старого покрытия и обезжиривают.

Перед использованием и периодически в процессе окрашивания краску необходимо перемешивать, при необходимости разбавить уайт-спиритом, сольвентом, скипидаром. Выполнять работы по окраске следует при температуре воздуха не ниже плюс 5 °С и относительной влажности не более 80 %.

СПОСОБ НАНЕСЕНИЯ:

Краску наносить кистью, валиком, краскораспылителем.

ВРЕМЯ ВЫСЫХАНИЯ

Время высыхания от пыли 3 часа, каждого слоя при температуре (20±2) °С и относительной влажности воздуха (65±5) % - не более 16 ч.

РАСХОД КРАСКИ

Расход краски на однослойное покрытие – 80-100 г/м².

ОГРАНИЧЕНИЯ:

Не пригодна для окраски внутренних поверхностей емкостей для сбора и хранения воды, а также для окраски металлических поверхностей, нагреваемых свыше +90°С.

СОСТАВ:

битум, растворитель, пудра алюминиевая, добавки целевого назначения



бронзовая



серебристая



ФАСОВКА: 0,5 кг, 18 кг
ГАРАНТИЙНЫЙ СРОК – 12 мес.

Лак битумный

НАЗНАЧЕНИЕ:

для защитной антикоррозионной окраски металлических, деревянных конструкций и изделий, эксплуатируемых внутри помещений и в атмосферных условиях.

СПОСОБ ПРИМЕНЕНИЯ:

наносить на сухую, предварительно очищенную от пыли, жировых и других загрязнений, ржавчины поверхность.

СПОСОБ НАНЕСЕНИЯ:

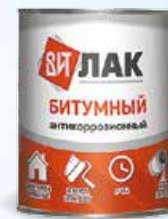
наносить краскораспылителем, кистью, наливом или окунанием.

ВРЕМЯ ВЫСЫХАНИЯ

при температуре (20±2)°С – 24 часа.

РАСХОД

на однослойное покрытие 100-200 мг/м².



ФАСОВКА: 0,8 кг, 1,6 кг,
3 л, 5 л, 10 л, 42 кг
ГАРАНТИЙНЫЙ СРОК – 18 мес.





ДЛЯ ВНУТРЕННИХ РАБОТ
ФАСОВКА
 0,5 л
ГАРАНТИЙНЫЙ СРОК – 18 мес.

Морилка по дереву

Специальный материал для придания поверхности эффекта благородного дерева

НАЗНАЧЕНИЕ:

для тонирования и придания благородных оттенков деревянным изделиям, эксплуатируемым внутри помещений.

СПОСОБ ПРИМЕНЕНИЯ:

перед применением взболтать. Наносится на предварительно подготовленную (очищенную и зашкуренную) поверхность в один или несколько слоев до достижения требуемой интенсивности цвета.

СПОСОБ НАНЕСЕНИЯ:

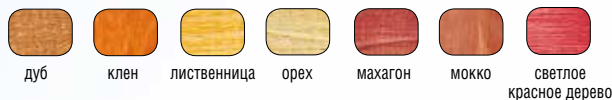
наносить кистью или тампоном.

ВРЕМЯ ВЫСЫХАНИЯ

одного слоя при температуре (20±2)°С – 30 минут.

СОСТАВ:

вода, красители, антисептик.



Нитроморилка по дереву



ДЛЯ ВНУТРЕННИХ И НАРУЖНЫХ РАБОТ
ФАСОВКА
 0,5 л
ГАРАНТИЙНЫЙ СРОК – 18 мес.

Специальный материал для придания поверхности эффекта благородного дерева

НАЗНАЧЕНИЕ:

для тонирования и защиты деревянных изделий, эксплуатируемых в атмосферных условиях и внутри помещений.

СПОСОБ ПРИМЕНЕНИЯ:

перед применением взболтать. Наносить в один или несколько слоев до достижения требуемой интенсивности цвета на предварительно

подготовленную (очищенную и зашкуренную) поверхность.

СПОСОБ НАНЕСЕНИЯ:

наносить кистью, валиком или тампоном.

ВРЕМЯ ВЫСЫХАНИЯ

одного слоя при температуре (20±2)°С – 15 минут.

СОСТАВ:

нитролак, органические растворители и красители.





Лак ХВ-784

НАЗНАЧЕНИЕ:

для защиты и придания декоративных свойств деревянным изделиям, эксплуатируемым в атмосферных условиях и внутри помещений (кроме окраски пола).

СПОСОБ ПРИМЕНЕНИЯ:

перед применением перемешать. Наносить на сухие, предварительно очищенные и ошкуренные поверхности в 1-2 слоя с промежуточной сушкой не более 2 часов. При необходимости лак можно разбавлять растворителем: Р-4.

СПОСОБ НАНЕСЕНИЯ:

наносить кистью или валиком.

ВРЕМЯ ВЫСЫХАНИЯ

при температуре $(20 \pm 2)^\circ\text{C}$ не более 2 часов.

РАСХОД

на однослойное покрытие не более 250 г/м^2 .

СОСТАВ:

перхлорвиниловая смола, растворители, красители.



ДЛЯ ВНУТРЕННИХ И НАРУЖНЫХ РАБОТ

РАСТВОРИТЕЛЬ:
органический

ФАСОВКА
0,5 л

ГАРАНТИЙНЫЙ СРОК – 18 мес.

Лак НЦ-218 мебельный

НАЗНАЧЕНИЕ:

для отделки мебели и других изделий из дерева без последующей полировки.

СПОСОБ ПРИМЕНЕНИЯ:

наносить на чистую, сухую поверхность в 3-4 слоя. При загустении разбавлять растворителем 646.

СПОСОБ НАНЕСЕНИЯ:

наносить распылителем или тампоном.

ВРЕМЯ ВЫСЫХАНИЯ

каждого слоя при температуре $18-22^\circ\text{C}$ – 1 час, последний слой сушить 24 часа.

РАСХОД ЛАКА

на 1 м^2 поверхности при однослойном покрытии 200 г.



ДЛЯ ВНУТРЕННИХ РАБОТ

РАСТВОРИТЕЛЬ:
органический

ФАСОВКА
0,5 л, 0,8 кг, 40 кг

ГАРАНТИЙНЫЙ СРОК – 18 мес.

Лак НЦ-62 Цапон по камню

НАЗНАЧЕНИЕ:

для декоративного покрытия изделий из камня, черных и цветных металлов, кирпича, а также керамики, дерева (кроме окраски полов) и др. материалов, эксплуатирующихся при температуре от -40°C до $+80^\circ\text{C}$.

СПОСОБ ПРИМЕНЕНИЯ:

перед применением тщательно перемешать, при необходимости разбавить растворителем №646. Наносить в один-два слоя.

СПОСОБ НАНЕСЕНИЯ:

наносить кистью, краскораспылителем, наливаем.

ВРЕМЯ ВЫСЫХАНИЯ

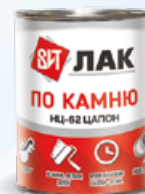
при температуре $(20 \pm 2)^\circ\text{C}$ не более 20 минут.

РАСХОД

на однослойное покрытие не более 250 г/м^2 .

СОСТАВ:

нитроцеллюлоза, растворители, пластификатор.



ДЛЯ ВНУТРЕННИХ И НАРУЖНЫХ РАБОТ

РАСТВОРИТЕЛЬ: органический

ФАСОВКА
0,5 л, 0,8 л, 2,4 л

ГАРАНТИЙНЫЙ СРОК – 18 мес.





**ДЛЯ ВНУТРЕННИХ И
НАРУЖНЫХ РАБОТ**

ФАСОВКА: 4 кг, 15 кг
ГАРАНТИЙНЫЙ СРОК – 18 мес.

Праймер битумный

НАЗНАЧЕНИЕ:

для обработки минеральных оснований (бетонная плита, цементно-песчаная стяжка и т.п.) и старых битумных покрытий с целью их обеспыливания и повышения адгезии последующих гидроизолирующих или кровельных битумных материалов.

СПОСОБ ПРИМЕНЕНИЯ:

перед применением праймер битумный следует тщательно перемешать так, чтобы на дне тары не было осадка. Допускается нанесение праймера в несколько слоев. Каждый последующий слой наносится только после высыхания предыдущего. Работа с праймером допускается при температуре не ниже минус 10 °С. При

отрицательной температуре праймер рекомендуется, вскрыв крышку, подогреть на паровой или водяной бане до +30...+50 °С.

СПОСОБ НАНЕСЕНИЯ:

наносить кистью, валиком или краскораспылителем.

ВРЕМЯ ВЫСЫХАНИЯ

одного слоя при температуре (20±2)°С – не более 24 часов.

РАСХОД

на однослойное покрытие – 250–350 г/м².

СОСТАВ:

битум, растворители.



ДЛЯ НАРУЖНЫХ РАБОТ

РАСТВОРИТЕЛЬ:
органический

ФАСОВКА
4 кг, 15 кг

ГАРАНТИЙНЫЙ СРОК – 18 мес.

Мастика каучуко-битумная гидроизоляционная антикоррозионная

**Современный материал для обеспечения
надлежащих параметров гидроизоляции**

НАЗНАЧЕНИЕ:

для гидроизоляционной защиты строительных конструкций, фундаментов, подвалов, свай и др. объектов, контактирующих с влажной средой. Для антикоррозионной обработки наружных, незащищенных лакокрасочным покрытием металлических конструкций (в т.ч. труб, кузовов автомобилей) и сооружений, заглубляемых в землю и подверженных атмосферным осадкам.

СПОСОБ ПРИМЕНЕНИЯ:

перед применением мастику тщательно перемешать, при необходимости разбавить растворителем (нефрас, уайт-спирит, сольвент) до требуемой консистенции. Обрабатываемая

поверхность должна быть сухой, очищенной от пыли, масла, наледи и других загрязнений.

СПОСОБ НАНЕСЕНИЯ:

наносить кистью, шпателем или наливом с разравниванием специальными гребками.

ВРЕМЯ ВЫСЫХАНИЯ

одного слоя при температуре (20±2) °С в зависимости от толщины 24–36 часов. Время окончательного набора свойств – 5 суток.

РАСХОД МАСТИКИ

на 1 слой от 0,4 кг/м².

СОСТАВ:

синтетический каучук, битум, алкидный лак, органические растворители, антикоррозионные и адгезионные добавки.



Мастика полимерно-битумная антикоррозионная

НАЗНАЧЕНИЕ:

для антикоррозионной защиты наружных, незащищенных лакокрасочным покрытием, металлических конструкций (в т.ч. труб, кузовов автомобилей) и сооружений, заглубляемых в землю и подверженных атмосферным осадкам, а также для гидроизоляции поверхностей из кирпича, бетона, дерева и других подобных материалов (бассейны, крыши, катера и лодки).

СПОСОБ ПРИМЕНЕНИЯ:

перед применением мастику перемешать, при необходимости разбавить бензином, уайт-спиритом или сольвентом. Мастика наносится в несколько

слоев, что позволяет увеличить толщину защитного слоя; свойства эластичности при этом сохраняются, а срок службы покрытия увеличивается.

СПОСОБ НАНЕСЕНИЯ:

наносить кистью, шпателем или наливом с разравниванием специальными гребками.

ВРЕМЯ ПОЛНОГО ВЫСЫХАНИЯ

при температуре (20 ± 2) °С – 40 часов.

РАСХОД МАСТИКИ

0,5–5 кг/м² в зависимости от назначения.

СОСТАВ:

алкидный лак, битум, растворители, сиккатив.



ДЛЯ НАРУЖНЫХ РАБОТ
РАСТВОРИТЕЛЬ: органический
ФАСОВКА: 0,8 кг, 1,6 кг, 15 кг
ГАРАНТИЙНЫЙ СРОК – 18 мес.

Мастика битумная холодного отверждения

Незаменимый материал при устройстве кровли

НАЗНАЧЕНИЕ:

для наружной и внутренней гидроизоляции строительных конструкций. Наносится на бетонные, железобетонные, кирпичные, металлические, деревянные поверхности. Для антикоррозионной обработки металлических конструкций (в т.ч. труб, кузовов автомобилей) и сооружений, заглубляемых в землю и подверженных атмосферным осадкам, а также для ремонта кровель и приклеивания рулонных материалов.

СПОСОБ ПРИМЕНЕНИЯ:

мастика готова к применению. Перед применением тщательно перемешать. Для нанесения кистью или валиком мастику следует разбавить бензином, уайт-спиритом или сольвентом в количестве 20-50% от массы

мастики. При необходимости рекомендуется мастику подогреть до +30°С (способом исключая применение открытого пламени). Перед нагревом мастики необходимо нарушить герметичность тары, вскрыв крышку. Для приклеивания достаточно 1 слоя, для гидроизоляции необходимо нанесение 2-3 слоев.

СПОСОБ НАНЕСЕНИЯ:

наносить кистью, шпателем или наливом с разравниванием специальными гребками.

ВРЕМЯ ПОЛНОГО ВЫСЫХАНИЯ

при температуре (20 ± 2) °С – 24 часа.

РАСХОД МАСТИКИ

0,5–5 кг/м² в зависимости от назначения.

СОСТАВ:

битум, растворители, целевые добавки.



ДЛЯ НАРУЖНЫХ РАБОТ
РАСТВОРИТЕЛЬ: органический
ФАСОВКА
 1,8 кг, 4 кг, 10 кг, 15 кг
ГАРАНТИЙНЫЙ СРОК – 18 мес.





**ДЛЯ ВНУТРЕННИХ И
НАРУЖНЫХ РАБОТ**

РАСТВОРИТЕЛЬ:
органический

ФАСОВКА
0,5 л

**ГАРАНТИЙНЫЙ
СРОК – 3 года.**



Лак КО-85 термостойкий

**Назаменимый материал для защиты печей
и каминов**

НАЗНАЧЕНИЕ:

для окраски металлических изделий, длительно работающих при температуре до +400 °С, и как защитное покрытие по металлу, шиферу, кирпичу. Можно смешивать с алюминиевой и бронзовой пудрами.

СПОСОБ ПРИМЕНЕНИЯ:

наносить на чистую, сухую поверхность в 2–3 слоя, с промежуточной сушкой – 20 минут.

При необходимости разбавить растворителем 646, 647, 648.

СПОСОБ НАНЕСЕНИЯ:

наносить кистью, распылителем или методом окунания.

ВРЕМЯ ВЫСЫХАНИЯ

одного слоя при температуре (20+2)°С – 30 минут.

РАСХОД

200-250 мл/м² при нанесении в 2-3 слоя.



ФАСОВКА
0,5 л

**ГАРАНТИЙНЫЙ
СРОК – 3 года**

Эмаль кремнийорганическая термостойкая двухкомпонентная

НАЗНАЧЕНИЕ:

для окраски металлических изделий, длительно работающих при температуре до +400 °С. После высыхания эмаль образует термостойкое покрытие с высокой влажостойкостью и хорошими физико-механическими свойствами.

СПОСОБ ПРИМЕНЕНИЯ:

эмаль готовится непосредственно перед применением смешением лака КО-85 с алюминиевой, бронзовой пудрой в полном объеме, поставляемом в упаковке. Использовать в те-

чение 8 часов после приготовления. При загустевании разбавлять растворителем Р-5 до рабочей вязкости.

СПОСОБ НАНЕСЕНИЯ:

Наносить окунанием, кистью, пневмораспылителем.

ВРЕМЯ ВЫСЫХАНИЯ:

при температуре 18–35 °С – 2–3 часа.

СОСТАВ:

лак КО-85, пудра алюминиевая.



золотистая



серебристая





Стекло жидкое

В качестве добавки жидкое стекло улучшает гидроизоляционные, огнеупорные свойства материалов

НАЗНАЧЕНИЕ:

клеящее, вяжущее, пропитывающее вещество, применяется в качестве добавки к строительным материалам, для силикатизации грунтов, в

производстве абразивных материалов, в производстве огнестойких красок.

ВРЕМЯ ВЫСЫХАНИЯ

при температуре (20±2)°С – 24 часа.

РАСХОД

0,5-1 кг/м². При изготовлении растворов 1 литр на 10 литров раствора.



ФАСОВКА
0,5 л, 5 л, 10 л
ГАРАНТИЙНЫЙ СРОК – 12 мес.

Клей СА-88 резиновый универсальный водостойкий

НАЗНАЧЕНИЕ:

для склеивания холодным способом резины с металлом, керамикой, резиной, стеклом, бетоном, деревом, кожей и др. поверхностями.

гой и обезжирить, выдержать 15 мин. Нанести клей двумя слоями. Затем поверхности соединить и тщательно прижать. Температура клея перед использованием должна быть не менее 15°С

СПОСОБ ПРИМЕНЕНИЯ:

перед применением клей тщательно перемешать, поверхность зачистить наждачной бума-

ВРЕМЯ ВЫСЫХАНИЯ:

1-й слой не менее 7 мин., 2-й слой не менее 2 мин.



ФАСОВКА: 0,5 л, 0,8 л
ГАРАНТИЙНЫЙ СРОК – 12 мес.

Олифа Оксоль Олифа натуральная на основе льняного масла

НАЗНАЧЕНИЕ:

для разведения масляных густотертых красок, пропитки деревянных поверхностей, ДВП, ДСП перед шпатлеванием или окраской их масляными красками и алкидными эмалями.

ВРЕМЯ ВЫСЫХАНИЯ

каждого слоя при температуре (20±2)°С – 24 часа.

РАСХОД

80-100 г/м².

СПОСОБ ПРИМЕНЕНИЯ:

наносить на чистую сухую поверхность в один или два слоя. Работы проводить в хорошо проветриваемых помещениях.

СОСТАВ:

олифа Оксоль: растительное масло, растворитель, сиккатив.
олифа льняная: льняное масло, сиккатив

СПОСОБ НАНЕСЕНИЯ:

наносить кистью.

Олифа на льняном масле повышает долговечность и влагостойкость пропитанной поверхности, обладает натуральным приятным ароматом



ФАСОВКА
олифа Оксоль:
0,5 л, 1 л, 3 л,
5 л, 10 л, 40 кг,
промфасовка по заявке
олифа льняная:
0,5 л, 10 л
ГАРАНТИЙНЫЙ СРОК – 18 мес.

НОВИНКА





Ацетон

НАЗНАЧЕНИЕ: для разбавления лаков, красок, эмалей.
ФАСОВКА: 0,5 л, 5 л, 10 л

Уайт-спирит, Уайт-спирит Премиум

НАЗНАЧЕНИЕ: для разведения алкидных (ПФ, ГФ) эмалей, лаков, грунтовок и масляных красок.
ФАСОВКА УАЙТ-СПИРИТ: 0,5 л, 1 л, 5 л, 10 л
ФАСОВКА УАЙТ-СПИРИТ ПРЕМИУМ: 0,5 л

Растворители 646, 647, 649, 650

НАЗНАЧЕНИЕ: для разбавления нитроэмалей, нитролаков и нитрошпатлевок общего применения.
ФАСОВКА: 0,5 л, 1 л, 5 л, 10 л

Растворитель Р4

НАЗНАЧЕНИЕ: для разбавления лакокрасочных материалов на основе поливинилхлоридных хлорированных смол ПСХ ЛС и ПСХ ЛН, сополимеров винилхлорида, эпоксидных смол и других пленкообразующих веществ (за исключением эмали ХВ-124 серой и защитной).
ФАСОВКА: 0,5 л

Сольвент

НАЗНАЧЕНИЕ: для разведения масляных красок, алкидных лаков и эмалей.
ФАСОВКА: 0,5 л, 1 л, 5 л, 10 л

Ксилол

НАЗНАЧЕНИЕ: для растворения лаков и эмалей, а так же для очистки инструмента и обезжиривания поверхности. Рекомендуется в качестве растворителя для молотковых эмалей.
ФАСОВКА: 0,5 л

Обезжириватель

НАЗНАЧЕНИЕ: для удаления всех видов масел и жиров с любых типов поверхностей перед окрашиванием и склеиванием.
ФАСОВКА: 0,5 л

Керосин осветительный КО-25

НАЗНАЧЕНИЕ: в качестве материала для горения в лампах, керосинках, керогазах и примусах.
ФАСОВКА: 0,5 л, 1 л, 5 л, 10 л

ГАРАНТИЙНЫЙ СРОК – 12 мес.

VIT color



ВИТ color – это качество по ГОСТу. Линейка отличается совершенной рецептурой, сочностью и яркостью цветовой гаммы, быстрым временем высыхания и удобством нанесения. Ведущие современного строительного рынка и технологический прогресс открыли возможность дополнить линейку инновационными продуктами.



ГОСТ 6465-76

**ДЛЯ ВНУТРЕННИХ И
НАРУЖНЫХ РАБОТ**
РАСТВОРИТЕЛЬ:
органический

ФАСОВКА

 0,8 кг, 1,9 кг, 2,7 кг, 5 кг, 10 кг,
20 кг, 60 кг

ГАРАНТИЙНЫЙ СРОК – 18 мес.

Эмаль ПФ-115

Отличается сочной и яркой цветовой палитрой
НАЗНАЧЕНИЕ:

для окраски металлических, деревянных и других поверхностей, подвергающихся атмосферным воздействиям, и для окраски внутри помещений (кроме окраски пола).

СПОСОБ ПРИМЕНЕНИЯ:

поверхность перед окрашиванием высушить, предварительно очистить от пыли, жировых и других загрязнений, ржавчины, окислы. Перед применением эмаль тщательно перемешать, при необходимости разбавить сольвентом, уайт-спиритом, скипидаром или их смесью 1:1. При окрашивании больших

площадей рекомендуется использовать эмаль одной партией.

СПОСОБ НАНЕСЕНИЯ:

кистью, валиком или краскораспылителем.

ВРЕМЯ ВЫСЫХАНИЯ

 каждого слоя эмали при температуре $(20 \pm 2)^\circ\text{C}$ – 16 часов.

РАСХОД

 эмали на однослойное покрытие $90-180 \text{ г/м}^2$ в зависимости от цвета.

СОСТАВ:

алкидный лак, пигменты, наполнители, растворители, специальные добавки.


**СООТВЕТСТВУЕТ
ГОСТ Р 51691-2008**
ДЛЯ НАРУЖНЫХ РАБОТ
РАСТВОРИТЕЛЬ:
органический

ФАСОВКА

5 кг, 20 кг

ГАРАНТИЙНЫЙ СРОК – 18 мес.

Эмаль для крыш и металлоконструкций

НАЗНАЧЕНИЕ:

качественный материал, сочетающий в себе свойства грунта, антикоррозионного покрытия и декоративной эмали. Применяется для покрытия таких распространенных кровельных материалов, как шифер, оцинкованное железо и металлических крыш. Защищает от коррозии металлические поверхности, подвергающиеся атмосферным воздействиям (козырьки, водосточные желобы, трубы и т.п.). Также эмаль предназначена для окрашивания металлических конструкций бытового и промышленного назначения, эксплуатируемых в атмосферных условиях.

Перед применением эмаль тщательно перемешать, при необходимости разбавить сольвентом, уайт-спиритом, скипидаром или их смесью 1:1.

СПОСОБ НАНЕСЕНИЯ:

кистью, валиком или краскораспылителем.

ВРЕМЯ ВЫСЫХАНИЯ

 одного слоя эмали при температуре $(20 \pm 2)^\circ\text{C}$ – не более 24 часов.

РАСХОД

 на однослойное покрытие $80-120 \text{ г/м}^2$ в зависимости от цвета.

СОСТАВ:

алкидный лак, антикоррозионный пигмент, пигменты, наполнитель, сиккатив, растворитель, целевые добавки.



Грунт-эмаль по ржавчине 3 в 1

Современный продукт на строительном рынке, значительно упрощает процесс окрашивания

НАЗНАЧЕНИЕ:

для окраски решеток, оград, гаражей, оборудования и других металлических изделий, как чистых, так и ржавых поверхностей.

СПОСОБ ПРИМЕНЕНИЯ:

перед применением грунт-эмаль тщательно перемешать. Окрашиваемые поверхности очистить от неплотно держащейся ржавчины. При необходимости разбавить сольвентом, уайт-спиритом или их смесью 1:1. При окрашивании больших площадей рекомендуется использовать грунт-эмаль одной партии.



СПОСОБ НАНЕСЕНИЯ:

кистью, валиком, краскораспылителем в один или два слоя.

ВРЕМЯ ВЫСЫХАНИЯ

каждого слоя при температуре (20±2)°С не более 24 часов.

РАСХОД

грунт-эмали на однослойное покрытие 80–200 г/м² в зависимости от цвета.

СОСТАВ:

алкидный лак, пигменты, антикоррозионные добавки, наполнители, растворители, стабилизирующие добавки.



**СООТВЕТСТВУЕТ
ГОСТ Р 51693-2000**

ДЛЯ ВНУТРЕННИХ И НАРУЖНЫХ РАБОТ

РАСТВОРИТЕЛЬ:
органический

ФАСОВКА
0,8 кг, 1,8 кг, 2,6 кг, 5 кг, 10 кг, 20 кг, 60 кг

ГАРАНТИЙНЫЙ СРОК – 18 мес.

Грунт-эмаль по ржавчине 4 в 1 быстросохнущая

Качественный материал, сочетающий в себе свойства антикоррозионного грунта, декоративной эмали, быстро сохнет, образует глянцевое покрытие

НАЗНАЧЕНИЕ:

для окраски решеток, оград, гаражей, оборудования и других металлических изделий, как чистых, так и ржавых поверхностей (с толщиной плотно держащейся ржавчины до 100 мкм).

СПОСОБ ПРИМЕНЕНИЯ:

перед применением грунт-эмаль тщательно перемешать. Поверхность очистить от пыли, грязи, отслаивающегося старого покрытия и неплотно держащейся ржавчины, при необходимости обезжирить уайт-спиритом. Ранее окрашенные поверхности зашкурить до матового состояния. При необходимости разбавить

сольвентом, уайт-спиритом или их смесью 1:1. Наносить в один или два слоя. При окрашивании больших площадей рекомендуется использовать грунт-эмаль одной партии.

СПОСОБ НАНЕСЕНИЯ:

кистью, валиком.

ВРЕМЯ ВЫСЫХАНИЯ

каждого слоя при температуре (20±2)°С и относительной влажности воздуха 65% не более 5 часов.

РАСХОД

на однослойное покрытие 80-170 г/м², в зависимости от цвета.

СОСТАВ:

алкидный лак, модифицированный лак, пигменты, антикоррозионные добавки, наполнители, целевые добавки.



**СООТВЕТСТВУЕТ
ГОСТ Р 51693-2000**

ДЛЯ ВНУТРЕННИХ И НАРУЖНЫХ РАБОТ

РАСТВОРИТЕЛЬ:
органический

ФАСОВКА
0,8 кг, 1,9 кг, 2,5 кг, 4 кг, 18 кг
ГАРАНТИЙНЫЙ СРОК – 18 мес.





СООТВЕТСТВУЕТ
ГОСТ Р 51691-2008

ДЛЯ ВНУТРЕННИХ И
НАРУЖНЫХ РАБОТ

РАСТВОРИТЕЛЬ:
органический

ФАСОВКА
0,4 кг, 0,8 кг, 2,4 кг

ГАРАНТИЙНЫЙ СРОК – 18 мес.

Эмаль молотковая

Декоративная эмаль, придающая поверхности дизайнерский эффект чеканки

НАЗНАЧЕНИЕ:

для защиты и декоративного покрытия металлических поверхностей. Возможно нанесение эмали на деревянные поверхности.

СПОСОБ ПРИМЕНЕНИЯ:

поверхность перед окрашиванием очистить от пыли и грязи, удалить жировые пятна, ржавчину, окалину и т. д. Перед нанесением и в процессе окрашивания эмаль рекомендуется перемешивать. Первый слой рекомендуется наносить более тонкий, последующие слои – более толстые. Нанесение эмали на вертикальные поверхности рекомендуется проводить более тонким слоем во избежание образования волнообразного рисунка и потеков. Каждый последующий слой наносить через 0,5 ч, но не позднее, чем через 1 ч. Если окрасочные работы не были проведены полностью,

то их завершение (нанесение очередного слоя) можно выполнять только через 1-2 недели. Рекомендуется нанесение двух-трех слоев эмали.

СПОСОБ НАНЕСЕНИЯ:

кистью, валиком, краскораспылителем. При нанесении краскораспылителем эмаль разбавить ксилолом, растворителем 646 до необходимой вязкости.

ВРЕМЯ ВЫСЫХАНИЯ

однослойного покрытия до «отлипа» – 0,5–1 час, полного – 24 часа. Время межслойной сушки не должно превышать 1 час. Полное отверждение поверхности в зависимости от толщины слоя – через 1–2 недели.

РАСХОД

до 200-250 г/м² при нанесении в 2-3 слоя.

СОСТАВ:

алкидно-стирольный лак, пигменты, растворители, целевые добавки.



серебристый синий зеленый бронза коричневый шоколад темно-серый вишневый черный



СООТВЕТСТВУЕТ
ГОСТ Р 51693-2000

ДЛЯ ВНУТРЕННИХ И
НАРУЖНЫХ РАБОТ

РАСТВОРИТЕЛЬ:
органический

ФАСОВКА: 0,8 кг, 1,8 кг, 2,6 кг,
5 кг, 10 кг, 20 кг, 60 кг

ГАРАНТИЙНЫЙ СРОК – 18 мес.

Грунтовка быстросохнущая

Идеальный материал, используемый перед проведением окрасочных работ

НАЗНАЧЕНИЕ:

для грунтования металлических, деревянных и бетонных поверхностей перед проведением окрасочных работ внутри и снаружи помещений. Кроме того, применяется для временной защиты от коррозии металлических конструкций в период монтажа и хранения. Плёнка грунтовки устойчива к изменению температуры от -45 °С до +60 °С.

СПОСОБ ПРИМЕНЕНИЯ:

поверхность перед грунтованием очистить от грязи, ржавчины, отслаивающейся краски, жировых и других загрязнений, отшлифовать и обезжирить растворителем. Наносить при

температуре от +5 °С до +40 °С и относительной влажности не более 80%. При необходимости грунтовку разбавить сольвентом, ксилолом или их смесью с уайт-спиритом (нефрас С4-155/200) в соотношении по объёму 1:1.

СПОСОБ НАНЕСЕНИЯ:

кистью, валиком, краскораспылителем.

ВРЕМЯ ВЫСЫХАНИЯ

на однослойное покрытие при температуре (20±2)°С – 1 час.

РАСХОД

на однослойное покрытие 120 г/м².

СОСТАВ:

уретаново-алкидный лак, пигменты, наполнители, стабилизирующие добавки, сиккатив.



серая красно-коричневая



Эмаль для пола быстросохнущая

Эмаль придает окрашенной поверхности неповторимый декоративный цвет с длительным сохранением блеска

НАЗНАЧЕНИЕ:

для покрытия окрашенных и неокрашенных деревянных, бетонных полов по предварительно загрунтованной поверхности.

СПОСОБ ПРИМЕНЕНИЯ:

перед применением эмаль тщательно перемешать до однородности. При необходимости разбавить уайт-спиритом, скипидаром, сольвентом или их смесью 1:1. Окрашиваемая поверхность должна быть чистой и сухой. Эмаль наносят ровным тонким слоем на окрашенные полы в 1-2 слоя, на неокрашенные – в 2 слоя. При окрашивании больших поверхно-

стей рекомендуется использовать эмаль одной партии.

СПОСОБ НАНЕСЕНИЯ:

наносить кистью, валиком или краскораспылителем.

ВРЕМЯ ВЫСЫХАНИЯ

каждого слоя эмали при температуре $(20\pm 2)^{\circ}\text{C}$ – 7 часов.

РАСХОД

на однослойное покрытие $100-180 \text{ г/м}^2$ в зависимости от цвета эмали.

СОСТАВ:

алкидно-уретановый лак, пигменты, наполнители, растворители, сиккатив.



**СООТВЕТСТВУЕТ
ГОСТ Р 51691-2008**

ДЛЯ ВНУТРЕННИХ РАБОТ

РАСТВОРИТЕЛЬ:
органический

ФАСОВКА
0,8 кг, 1,9 кг, 2,7 кг, 5 кг, 10 кг,
20 кг, 60 кг

ГАРАНТИЙНЫЙ СРОК – 18 мес.

Лак ПФ-231 паркетный

НАЗНАЧЕНИЕ:

для отделки паркетных и деревянных полов. Для отделки и придания оттенка изделиям из древесины, а также для покрытия по масляным и алкидным эмалям. После нанесения поверхность приобретает глянцевое, износостойкое, водостойкое покрытие, устойчивое к воздействию моющих растворов.

СПОСОБ ПРИМЕНЕНИЯ:

перед применением лак тщательно перемешать, при необходимости разбавить (уайт-спиритом, сольвентом, скипидаром) до консистенции, удобной для нанесения. Перед нанесением лака поверхность очистить от пыли, грязи, непрочно держащегося старого покрытия.

СПОСОБ НАНЕСЕНИЯ:

наносить кистью, валиком, краскораспылителем.

ВРЕМЯ ВЫСЫХАНИЯ

каждого слоя лака при температуре $(20\pm 2)^{\circ}\text{C}$ – 24 часа. После окрашивания полов лаком устанавливать мебель через 48 часов после его высыхания.

РАСХОД

при однослойном покрытии – $50-80 \text{ г/м}^2$.

СОСТАВ:

алкидный лак, специальные добавки, растворители, сиккатив.



**СООТВЕТСТВУЕТ
ГОСТ Р 52165-2003**

ДЛЯ ВНУТРЕННИХ РАБОТ

ФАСОВКА
0,8 кг, 1,6 кг, 2,4 кг, 7 кг
ГАРАНТИЙНЫЙ СРОК – 18 мес.



**СООТВЕТСТВУЕТ
ГОСТ Р 52165-2003**

**ДЛЯ ВНУТРЕННИХ И
НАРУЖНЫХ РАБОТ**

**РАСТВОРИТЕЛЬ:
органический**

ФАСОВКА: 0,8 кг, 2,4 кг

ГАРАНТИЙНЫЙ СРОК – 18 мес.

Лак быстросохнущий универсальный

Универсальный продукт, подходит для любых поверхностей

НАЗНАЧЕНИЕ:

для покрытия поверхностей из дерева, в том числе и для отделки паркетных и деревянных полов, черных и цветных металлов, кирпича, камня, керамики, бетона, эксплуатирующихся внутри и снаружи помещений, а также для покрытия по масляным краскам и алкидным эмалям. Покрытие износостойкое, водостойкое, устойчивое к воздействию моющих растворов.

СПОСОБ ПРИМЕНЕНИЯ:

перед нанесением лака поверхность предварительно зачистить шлифовальной шкуркой и очистить от пыли, жировых и других загряз-

нений. Перед применением лак тщательно перемешать. При необходимости разбавить уайт-спиритом (нефрас-С4-155/200).

СПОСОБ НАНЕСЕНИЯ:

наносить кистью, валиком, краскораспылителем.

ВРЕМЯ ВЫСЫХАНИЯ

каждого слоя лака при температуре $(20\pm 2)^\circ\text{C}$ – 4 часа.

РАСХОД

лака на однослойное покрытие – 50-80 г/м².

СОСТАВ:

алкидно-уретановый лак, специальные добавки, растворитель, сиккатив.



**СООТВЕТСТВУЕТ
ГОСТ Р 52165-2003**

**ДЛЯ ВНУТРЕННИХ И
НАРУЖНЫХ РАБОТ**

**РАСТВОРИТЕЛЬ:
органический**

**ФАСОВКА
0,8 кг, 1,6 кг, 7 кг**

ГАРАНТИЙНЫЙ СРОК – 18 мес.

Лак ПФ-157 атмосферостойкий

Атмосферостойкий лак образует глянцевую защитную пленку

НАЗНАЧЕНИЕ:

для окрашивания деревянных поверхностей (кроме окраски пола), эксплуатируемых в атмосферных условиях (наружные стены и фасадные элементы построек, ограды, скамьи) и внутри помещений (двери, наличники, оконные рамы, мебель).

СПОСОБ ПРИМЕНЕНИЯ:

перед нанесением лака деревянная поверхность предварительно зачищается шлифовальной шкуркой и очищается от пыли и за-

грязнений. Для разбавления лака применяют уайт-спирит (нефрас-С4-155/200). Наносится в 1-2 слоя.

СПОСОБ НАНЕСЕНИЯ:

кистью, валиком, краскораспылителем.

ВРЕМЯ ВЫСЫХАНИЯ

каждого слоя при температуре $(20\pm 2)^\circ\text{C}$ – 24 часа.

РАСХОД

на однослойное покрытие – 70-80 г/м².

СОСТАВ:

алкидный лак, пластификатор, растворитель, сиккатив.

Лак ПФ-283 декоративный

Декоративный лак идеально подходит для работ внутри помещений

НАЗНАЧЕНИЕ:

для окрашивания деревянных и металлических поверхностей, эксплуатируемых внутри помещений (двери, наличники, подоконники, мебель, металлические изделия, фурнитура).

СПОСОБ ПРИМЕНЕНИЯ:

перед нанесением лака деревянная поверхность предварительно зачищается шлифовальной шкуркой и очищается от пыли; металлическая поверхность очищается от загрязнений (жировых и других), ржавчины,

окалины. При необходимости лак разбавить уайт-спиритом (нефрас-С4-155/200).

СПОСОБ НАНЕСЕНИЯ:

наносить кистью, валиком, краскораспылителем.

ВРЕМЯ ВЫСЫХАНИЯ

каждого слоя лака при температуре $(20 \pm 2)^\circ\text{C}$ – 24 ч.

РАСХОД

лака на однослойное покрытие – 70-80 г/м².

СОСТАВ:

алкидный лак, пластификатор, растворитель, сиккатив.



**СООТВЕТСТВУЕТ
ГОСТ Р 52165-2003**

**ДЛЯ ВНУТРЕННИХ РАБОТ
РАСТВОРИТЕЛЬ:
органический**

**ФАСОВКА
0,8 кг, 1,6 кг**

ГАРАНТИЙНЫЙ СРОК – 18 мес.

Лак яхтный быстросохнущий

Лак с уникальной рецептурой позволяет декорировать поверхность, эксплуатируемую в условиях контакта с водой.

НАЗНАЧЕНИЕ:

для защиты и декоративной отделки деревянных поверхностей (надводных частей судов различных типов, причалов, а также дверей, оконных рам, заборов, садовой мебели), эксплуатируемых в условиях атмосферного воздействия (атмосферных осадков, солнечного излучения, перепадов температур) и внутри помещений. Лак обладает высокой степенью стойкости к воздействию воды, УФ-излучения и бытовых моющих средств. Не предназначен для окраски подводных частей судов.

СПОСОБ ПРИМЕНЕНИЯ:

перед нанесением лака деревянную поверхность необходимо отшлифовать, пыль от шлифовки удалить. Перед использованием и периодически в процессе окрашивания лак

необходимо перемешивать, при необходимости разбавить уайт-спиритом. Выполнять работы по окраске следует при температуре воздуха не ниже плюс 5 °С и относительной влажности не более 80%. Рекомендуется нанесение не менее двух слоев лака.

СПОСОБ НАНЕСЕНИЯ:

наносить кистью, валиком, краскораспылителем.

ВРЕМЯ ВЫСЫХАНИЯ

каждого слоя при температуре $(20 \pm 2)^\circ\text{C}$ и относительной влажности воздуха $(65 \pm 5)\%$ – не более 6 часов. Начало эксплуатации покрытия в щадящем режиме через 24 часа. Полная физическая и химическая прочность покрытия достигается через 7 суток

РАСХОД

лака на однослойное покрытие – 100-120 г/м².

СОСТАВ:

алкидно-уретановая смола, растворитель, сиккатив, добавки целевого назначения.



**СООТВЕТСТВУЕТ
ГОСТ Р 52165-2003**

**ДЛЯ НАРУЖНЫХ РАБОТ
РАСТВОРИТЕЛЬ:
органический**

**ФАСОВКА
0,7 кг, 2,4 кг, 7 кг**

**СТЕПЕНЬ БЛЕСКА:
глянцевый, матовый
ГАРАНТИЙНЫЙ СРОК – 18 мес.**



Эмаль алкидная для радиаторов отопления



**СООТВЕТСТВУЕТ
ГОСТ 51691-2008**

**ДЛЯ ВНУТРЕННИХ И
НАРУЖНЫХ РАБОТ**

РАСТВОРИТЕЛЬ:
органический

ФАСОВКА: 0,8 кг, 1,9 кг

ГАРАНТИЙНЫЙ СРОК – 18 мес.

**Высокопрочный продукт для
декорирования отопительных приборов**

НАЗНАЧЕНИЕ:

для окрашивания радиаторов отопления, эксплуатируемых внутри помещений при температуре до 80 °С. Также может применяться как универсальная эмаль для окраски металлических и деревянных поверхностей внутри и снаружи помещений.

СПОСОБ ПРИМЕНЕНИЯ:

поверхность перед окрашиванием очистить от пыли, жировых и других загрязнений, ржавчины, окалины. Очистить ранее окрашенные поверхности от остатков отслоившегося покрытия и отшлифовать. При необходимости загрунтовать подготовленные поверхности. Перед применением эмаль

тщательно перемешать. При необходимости разбавить сольвентом, уайт-спиритом, скипидаром или их смесью 1:1.

СПОСОБ НАНЕСЕНИЯ:

наносить кистью, валиком или краскораспылителем.

ВРЕМЯ ВЫСЫХАНИЯ

каждого слоя эмали при температуре (20±2)°С и относительной влажности воздуха (65±5) % – не более 16 часов.

РАСХОД

на однослойное покрытие – 140-160 г/м².

СОСТАВ:

алкидный лак, пигменты, наполнитель, целевые добавки.



ДЛЯ ВНУТРЕННИХ РАБОТ

РАСТВОРИТЕЛЬ:
вода

ФАСОВКА: 0,5 кг, 0,9 кг

ГАРАНТИЙНЫЙ СРОК – 12 мес.

Эмаль водно-дисперсионная радиаторная (на акриловой основе)

**Высокопрочный продукт для
декорирования отопительных приборов**

НАЗНАЧЕНИЕ:

для окрашивания батарей и труб отопления, а также любых металлических поверхностей, в том числе подверженных нагреванию до 120 °С.

СПОСОБ ПРИМЕНЕНИЯ:

перед применением эмаль тщательно перемешать. Неокрашенную поверхность очистить, удалить мел, грязь, пыль, масло, жир и остатки старого отслоившегося покрытия. При необходимости поверхность зашпатлевать, зашлифовать и удалить пыль от шлифовки. При наличии сильных жирных пятен поверхность обезжирить. Твердые глянцевые поверхности (окрашенные масляными эмалями или алкидными эмалями) отшлифовать до матового

состояния. Наносить эмаль равномерно в 2–3 слоя при окружающей температуре плюс 5 °С с промежуточным просушиванием не менее 2 часов. При пониженной температуре и повышенной влажности время высыхания может увеличиться. Следующий слой наносить только после полного высыхания предыдущего.

СПОСОБ НАНЕСЕНИЯ:

наносить кистью, валиком или краскораспылителем.

ВРЕМЯ ВЫСЫХАНИЯ

между слоями не менее 2 часов.

РАСХОД

на однослойное покрытие – 180 г/м².

СОСТАВ:

акриловый сополимер, пигменты, наполнитель, специальные добавки, вода.

Краска фасадная ПРЕМИУМ водно-дисперсионная (водоатмосферостойкая акриловая супербелая)

Сделана по уникальной рецептуре с использованием немецких сырьевых компонентов, характеризуется повышенными свойствами:

- стойкость к атмосферным воздействиям
- светостойкость
- паропроницаемость
- укрывистость
- более долгий срок службы

НАЗНАЧЕНИЕ:

для окраски фасадов зданий и сооружений, для работ внутри помещений, в т.ч. с повышенной влажностью, по бетону, штукатурке, кирпичу, древесине, гипсокартону и другим пористым поверхностям.

СПОСОБ ПРИМЕНЕНИЯ:

перед применением краску перемешать, при необходимости разбавить водой. Поверхность перед окраской очистить от грязи, отставшего

старого покрытия до полного удаления, при необходимости зашкурить, загрунтовать и зашпатлевать. Использовать при температуре воздуха и подложки выше +8°C.

СПОСОБ НАНЕСЕНИЯ:

наносить кистью, валиком или краскораспылителем в 1-2 слоя

ВРЕМЯ ВЫСЫХАНИЯ

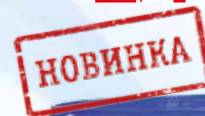
промежуточная сушка слоев 1 час при температуре (20±2)°C. При температуре ниже +15°C продолжительность сушки должна быть увеличена. Время полного высыхания – 12 часов.

РАСХОД

на однослойное покрытие – 100-220 г/м².

СОСТАВ:

акриловая дисперсия, наполнители, специальные добавки, вода.



ДЛЯ ВНУТРЕННИХ И НАРУЖНЫХ РАБОТ

РАСТВОРИТЕЛЬ:
вода

ФАСОВКА 20 кг

ГАРАНТИЙНЫЙ СРОК – 12 мес.

Краска фасадная силиконовая

Суперстойкая и долговечная краска для фасадов

- Образует «дышащую» поверхность.
- Обладает низким водопоглощением и высокой устойчивостью к атмосферным воздействиям.
- Покрытие легко очищается в условиях запыленных улиц промывкой водой.

НАЗНАЧЕНИЕ:

для окраски фасадов зданий и сооружений, по различным бетонным, газо-бетонным, кирпичным и минеральным поверхностям. Образует паропроницаемую «дышащую» поверхность. Обладает низким водопоглощением и высокой устойчивостью к атмосферным воздействиям.

СПОСОБ ПРИМЕНЕНИЯ:

перед применением краску перемешать, при необходимости разбавить водой. Поверхность перед окраской очистить от грязи, отставшего старого покрытия до полного удаления, при

необходимости зашкурить, загрунтовать. Красить поверхность следует через 24 часа после грунтовки.

Использовать при температуре воздуха и подложки выше +8°C.

СПОСОБ НАНЕСЕНИЯ:

наносить кистью, валиком или краскораспылителем в 1-2 слоя

ВРЕМЯ ВЫСЫХАНИЯ

промежуточная сушка слоев 1 час при температуре (20±2)°C. При температуре ниже +15°C продолжительность сушки должна быть увеличена. Время полного высыхания – 12 часов.

РАСХОД

на однослойное покрытие – 100-220 г/м².

СОСТАВ:

акриловая дисперсия, силиконовые смолы, диоксид титана, наполнители, специальные добавки, вода.



ДЛЯ ВНУТРЕННИХ И НАРУЖНЫХ РАБОТ

РАСТВОРИТЕЛЬ:
вода

ФАСОВКА: 13 кг, 20 кг

ГАРАНТИЙНЫЙ СРОК – 12 мес.



Эмаль акриловая с ароматом яблока

**ЭКОЛОГИЧЕСКИ
БЕЗОПАСНЫЙ
ПРОДУКТ**



**ДЛЯ ВНУТРЕННИХ И
НАРУЖНЫХ РАБОТ**

РАСТВОРИТЕЛЬ:
вода

ФАСОВКА

0,9 кг, 2 кг, 5 кг, 10 кг

ГАРАНТИЙНЫЙ СРОК – 12 мес.

**Универсальная эмаль на водной основе
создает долговременное покрытие с
полуглянцевым эффектом**

НАЗНАЧЕНИЕ:

для окраски деревянных и металлических поверхностей (окон, дверей, подоконников и др.), для наружных и внутренних работ. Эмаль также подходит для бетонных, оштукатуренных и других поверхностей на минеральной, древесной и бумажной основе. Быстросохнущая, универсальная, полуглянцевая.

СПОСОБ ПРИМЕНЕНИЯ:

перед применением эмаль тщательно перемешать. При необходимости разбавить водой (не более 5%). Неокрашенную поверхность очистить, удалить пыль, масло, жир и остатки старого отслоившегося покрытия. При необходимости поверхность зашпатлевать, зашлифовать и удалить пыль от шлифовки. При наличии сильных жирных пятен поверхность обезжирить. Твердые глянцевые поверхности

(окрашенные лаками или алкидными эмалями) зашлифовать до матового состояния. Наносится эмаль в 1-2 слоя. При пониженной температуре и повышенной влажности время высыхания может увеличиться. Следующий слой наносить только после полного высыхания предыдущего. При замерзании краску следует отогреть при комнатной температуре в течение 1 суток, тщательно перемешать.

СПОСОБ НАНЕСЕНИЯ:

наносить с помощью кисти, валика или распылителя равномерно.

ВРЕМЯ ВЫСЫХАНИЯ

каждого слоя при температуре не ниже плюс 5 °С – не менее 2 часов

РАСХОД

на однослойное покрытие – 110 г/м².

СОСТАВ:

акриловый сополимер, двуокись титана, целевые добавки, вода.



ВИТ ДЕКО – это новый материал для декорирования любых поверхностей, удобен в применении, долговечен. С его помощью возможно реализовать любую дизайнерскую идею



ВИТ ДЕКО



Для ВНУТРЕННИХ
И НАРУЖНЫХ РАБОТ
ФАСОВКА 520 мл
ГАРАНТИЙНЫЙ СРОК – 24 мес.

Эмаль аэрозольная «ВИТ ДЕКО» универсальная

НАЗНАЧЕНИЕ:

Применяется для окраски металлических и деревянных поверхностей. Предназначена для создания декоративного покрытия, стойкого к ультрафиолетовым лучам и механическим воздействиям.

СПОСОБ ПРИМЕНЕНИЯ:

поверхность перед нанесением должна быть очищена, обезжирена и высушена. Глянцевые поверхности следует зашкурить наждачной бумагой. Температура нанесения не ниже +15°C. Перед применением баллон встряхнуть 2-3 минуты. В процессе рабо-

ты встряхивание периодически повторять. Наилучшие результаты достигаются при нанесении 2-3 тонких слоев с межслойной выдержкой 5-10 минут (максимум 20 минут). По завершении работы необходимо прочистить распылитель, для этого нужно повернуть баллон и нажать на головку до появления струи чистого газа.

СОСТАВ:

синтетические смолы, органические растворители, пигменты, наполнители, пропан, бутан, диметиловый эфир.



Для ВНУТРЕННИХ
И НАРУЖНЫХ РАБОТ
ФАСОВКА 520 мл
ГАРАНТИЙНЫЙ СРОК – 24 мес.

Эмаль термостойкая универсальная «ВИТ ДЕКО»

НАЗНАЧЕНИЕ:

для защиты металлических и других поверхностей, подверженных воздействию температуры до: черная - 750°C и серебристая 650°C. Может быть использована для окрашивания нагревательного оборудования и печей, кирпичных, бетонных, асбестовых поверхностей, а также выхлопных систем автомобиля и глушителей с целью их предохранения от воздействия высоких температур, атмосферных осадков и агрессивных сред.

ВНИМАНИЕ! Запрещено окрашивать горячие поверхности и детали! Перед окрашиванием необходимо обязательно охладить поверхность до температуры окружающей среды.

СПОСОБ ПРИМЕНЕНИЯ:

перед применением встряхивать баллон 2-3 минуты. Наносить на чистую, сухую, обезжиренную поверхность с расстояния 25-30см в 2-3 слоя с межслойной выдержкой 10-15 минут. Допускается нанесение при минусовых температурах. По завершении работы необходимо прочистить распылитель, для этого нужно перевернуть баллон и нажать на головку до появления струи чистого газа.

СОСТАВ:

кремнийорганическая смола, пигменты, наполнители, органические растворители, диметиловый эфир, пропан, бутан.



Грунт-эмаль аэрозольная по ржавчине 4 в 1

**Антикоррозионная,
быстросохнущая, глянцевая**

НАЗНАЧЕНИЕ:

Грунт-эмаль 4 в 1 - качественный материал, сочетающий в себе свойства:

- антикоррозионного грунта;
- декоративной эмали;
- быстро высыхает;
- образует глянцевое покрытие.

Легкость нанесения значительно упрощает процесс окрашивания металлических поверхностей. Применяется для окраски решеток, оград, гаражей, оборудования и других металлических изделий, как чистых, так и ржавых поверхностей (с толщиной плотно держащейся ржавчины до 100 мкм).

СПОСОБ ПРИМЕНЕНИЯ:

наносить на чистую, сухую, обезжиренную поверхность при температуре не ниже +10°C. Перед применением баллон встряхнуть 2-3 минуты. В процессе работы встряхивание периодически повторять. Наносить равномерными тонкими слоями с расстояния 25-30 см. По завершению работы прочистить распылитель – перевернуть баллон и нажать на головку до появления струи чистого газа.

СОСТАВ:

алкидный лак, модифицированный лак, пигменты, антикоррозионные добавки, наполнители, пропан, бутан, диметилловый эфир.



ВИТ ДЕКО



ДЛЯ ВНУТРЕННИХ
И НАРУЖНЫХ РАБОТ
ФАСОВКА 520 мл
ГАРАНТИЙНЫЙ СРОК –
24 мес.



VITtex

VITprotect



VITtex и Vitprotect – деревозащитные материалы. Продукты защищают древесину от атмосферных осадков, плесени, грибка. VITtex – деревозащитный тонирующий состав, который подчеркивает естественную структуру, создавая эффект благородных пород дерева.

VITprotect



**ДЛЯ ВНУТРЕННИХ И
НАРУЖНЫХ РАБОТ**

ФАСОВКА

5 л, 10 л

ГАРАНТИЙНЫЙ СРОК – 12 мес.

Пропитка биозащитная водная Пропитка огнебиозащитная водная

НАЗНАЧЕНИЕ:

Пропитка биозащитная водная: для защиты древесины от поражения насекомыми-вредителями, гнилью, плесенью, синевой, грибом внутри помещений и на открытом воздухе (под навесом).

Пропитка огнебиозащитная водная: для эффективной огнезащиты древесины от воспламенения и распространения пламени; одновременно обладает бактерицидными и фунгицидными свойствами; защищает от гниения, плесени, синевы и насекомых-древоточцев внутри помещений и на открытом воздухе (под навесом).

СПОСОБ ПРИМЕНЕНИЯ:

перед применением пропитку тщательно перемешать. Для лучшей пропитки обрабатываемая древесина должна быть сухой, очищенной от пыли и грязи. Поверхности, ранее обработанные эмалями, красками, пропиточными и другими составами, не совместимыми с данным составом, а также имеющие масляные и битумные пятна, перед нанесением состава необходимо тщательно очистить. Работы производить при температуре

не ниже -5°C . Не смешивать с другими составами. Не разбавлять!

РАСХОД

Пропитка биозащитная водная:

на однослойное покрытие – 350 г/м^2 .

Расход при вымачивании – 400 г/м^2 .

Пропитка огнебиозащитная водная:

огнезащитных свойств I гр. — $0,6\text{ л/м}^2$ без учета потерь. (Наносить в три слоя, время выдержки между слоями не менее 1 часа, окончательное время сушки перед использованием не менее 24 часов при температуре $(20\pm 2)^{\circ}\text{C}$);

огнезащитных свойств II гр. — $0,4\text{ л/м}^2$ без учета потерь. (Наносить в два слоя, время выдержки между слоями не менее 1 часа, окончательное время сушки перед использованием не менее 24 часа при температуре $(20\pm 2)^{\circ}\text{C}$); биозащиты — $0,2\text{ л/м}^2$.

СОСТАВ

Пропитка биозащитная водная: вода, антисептик.

Пропитка огнебиозащитная водная: вода, неорганические соли.

VITtex



**ДЛЯ ВНУТРЕННИХ И
НАРУЖНЫХ РАБОТ**

ФАСОВКА: 0,7 кг, 2,7 кг, 7 кг

ГАРАНТИЙНЫЙ СРОК – 24 мес.

Алкидный деревозащитный тонирующий состав VITtex

НАЗНАЧЕНИЕ:

предназначен для декоративной отделки и защиты деревянных поверхностей, эксплуатируемых в атмосферных условиях и внутри помещений, предохраняет поверхности от плесневых, деревоокрашивающих, дереворазрушающих грибков и насекомых-древоточцев.

СПОСОБ ПРИМЕНЕНИЯ:

состав не следует наносить на поверхности, ранее обработанные лаками, красками, олифами и другими материалами, закрывающими поры древесины. Перед использованием и периодически в процессе обработки древесины состав необходимо перемешивать. Разбавление не допускается!

Наносить на предварительно очищенную от пыли и грязи сухую поверхность. Выполнять работы по обработке древесины следует при температуре воздуха не ниже $+5^{\circ}\text{C}$ и относительной влажности не более 80%. Количество слоев – 2÷3.

ВРЕМЯ ВЫСЫХАНИЯ:

межслойная сушка – 12 часов не ниже $(20\pm 2)^{\circ}\text{C}$.

РАСХОД

на однослойное покрытие 1л на поверхность площадью от 7 до 10 м^2 .

СОСТАВ:

алкидный лак, пигменты, растворитель, специальные добавки



бесцветный

сосна

лиственница

красное
дерево

орех

каштан

палисандр

венге



АкquaVIT – решения для ценителей экостиля. Предпочтения потребителей меняются – все больше внимания уделяется экологичности продукта. Причиной популярности водно-дисперсионных составов являются их неоспоримые преимущества перед традиционными органико-основными лакокрасочными продуктами: пожаробезопасность, простота в использовании, быстрое высыхание, стойкость к УФ излучению, легкое перекрашивание, «дышащая» поверхность.



Краска «АкваВИТ» водно-дисперсионная ВАК-5 (для потолков супербелая акрилатная)



ДЛЯ ВНУТРЕННИХ РАБОТ

РАСТВОРИТЕЛЬ:

вода

ФАСОВКА:

1,3 кг, 2,5 кг, 6 кг, 13 кг, 20 кг,
40 кг

ГАРАНТИЙНЫЙ СРОК – 12 мес.

Экологичная краска с повышенной укрывистостью

НАЗНАЧЕНИЕ:

для внутренних работ по бетону, штукатурке, кирпичу, древесине, картону, ДВП, ДСП и другим пористым поверхностям. Применять в сухих помещениях. Создает воздухопроницаемое светостойкое покрытие. Идеальна для применения в жилых и производственных помещениях.

СПОСОБ ПРИМЕНЕНИЯ:

перед применением краску перемешать, при необходимости разбавить водой. Старые покрытия промыть мыльным раствором, затем чистой водой, непрочно держащиеся покрытия удалить. При необходимости нанести грунт ВАК-02-П «Антиплесень». Наносить в

1–2 слоя с промежуточной сушкой 1 час при температуре (20±2)°С. При температуре ниже +15 °С продолжительность сушки должна быть увеличена.

СПОСОБ НАНЕСЕНИЯ:

наносить кистью, валиком или краскораспылителем.

ВРЕМЯ ПОЛНОГО ВЫСЫХАНИЯ

12 часов.

РАСХОД

на однослойное покрытие – 100-220 г/м². Использовать при температуре воздуха и подложки выше +8 °С.

СОСТАВ:

акриловая дисперсия, наполнители, специальные добавки, вода.

Краска «АкваВИТ» водно-дисперсионная ВАК-14 (интерьерная супербелая акрилатная)



ДЛЯ ВНУТРЕННИХ РАБОТ

РАСТВОРИТЕЛЬ:

вода

ФАСОВКА

1,3 кг, 2,5 кг, 6 кг, 13 кг, 20 кг,
40кг

ГАРАНТИЙНЫЙ СРОК – 12 мес.

Краска отличается повышенной белизной

НАЗНАЧЕНИЕ:

для внутренних работ, идеальна для жилых помещений. Применяется для окраски по бетону, кирпичу, штукатурке, древесине, ДВП, ДСП и другим пористым поверхностям.

СПОСОБ ПРИМЕНЕНИЯ:

перед применением краску перемешать, при необходимости разбавить водой до требуемой вязкости. Поверхность перед окраской очистить от грязи, отставшего старого покрытия до полного удаления, при необходимости зашкурить, загрунтовать и зашпатлевать. Краску наносить в 1-2 слоя с промежуточной сушкой в 1 час при температуре (20±2)°С. При

температуре ниже +15 °С продолжительность сушки должна быть увеличена.

СПОСОБ НАНЕСЕНИЯ:

наносить кистью, валиком или краскораспылителем.

ВРЕМЯ ПОЛНОГО ВЫСЫХАНИЯ

12 часов.

РАСХОД

на однослойное покрытие – 100-220 г/м². Использовать при температуре воздуха и подложки выше +8 °С.

СОСТАВ:

акриловая дисперсия, наполнители, специальные добавки, вода.





Краска «АкваВИТ» водно-дисперсионная ВАК-20 (моющая супербелая акрилатная)

Высококачественная краска с высоким показателем адгезии и эластичности

НАЗНАЧЕНИЕ:

для внутренних (в том числе во влажных помещениях) и наружных работ в местах, защищенных от прямого попадания дождя, по бетону, штукатурке, гипсокартону, кирпичу, древесине и другим пористым поверхностям. Обладает высокой адгезией и стойкостью к мокрому истиранию.

СПОСОБ ПРИМЕНЕНИЯ:

перед применением краску перемешать, при необходимости разбавить водой до требуемой вязкости. Поверхность перед окраской очистить от грязи, отставшего старого покрытия до полного удаления, при необходимости зашкурить, загрунтовать и зашпатлевать.

Наносить в 1-2 слоя с промежуточной сушкой 1 час при температуре $(20 \pm 2)^\circ\text{C}$. При температуре ниже $+15^\circ\text{C}$ продолжительность сушки должна быть увеличена.

СПОСОБ НАНЕСЕНИЯ:

наносить кистью, валиком или краскораспылителем

ВРЕМЯ ПОЛНОГО ВЫСЫХАНИЯ

12 часов.

РАСХОД

на однослойное покрытие до 220 г/м^2 . Использовать при температуре воздуха и подложки выше $+8^\circ\text{C}$.

СОСТАВ:

акриловая дисперсия, наполнители, специальные добавки, вода.



ДЛЯ ВНУТРЕННИХ И НАРУЖНЫХ РАБОТ

РАСТВОРИТЕЛЬ:
вода

ФАСОВКА
1,3 кг, 2,5 кг, 6 кг, 13 кг, 20 кг, 40 кг

ГАРАНТИЙНЫЙ СРОК – 12 мес.

Краска «АкваВИТ» водно-дисперсионная ВАК-25 (фасадная водоатмосферостойкая акрилатная супербелая)

Высококачественная краска отличается высокой стойкостью к воздействию агрессивных факторов окружающей среды

НАЗНАЧЕНИЕ:

для окраски фасадов зданий и сооружений, для работ внутри помещений, в т.ч. с повышенной влажностью, по бетону, штукатурке, кирпичу, древесине, гипсокартону и другим пористым поверхностям.

СПОСОБ ПРИМЕНЕНИЯ:

перед применением краску перемешать, при необходимости разбавить водой до требуемой вязкости. Поверхность перед окраской очистить от грязи, отставшего старого покрытия до полного удаления, при необходимости зашкурить, загрунтовать и зашпатлевать. Краску наносить в 1-2 слоя с промежуточной

сушкой 1 час при температуре $(20 \pm 2)^\circ\text{C}$. При температуре ниже $+15^\circ\text{C}$ продолжительность сушки должна быть увеличена.

СПОСОБ НАНЕСЕНИЯ:

наносить кистью, валиком или краскораспылителем.

ВРЕМЯ ПОЛНОГО ВЫСЫХАНИЯ

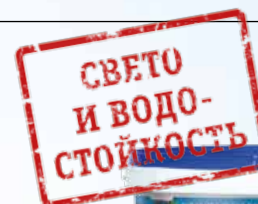
12 часов.

РАСХОД

на однослойное покрытие – $100-220 \text{ г/м}^2$. Использовать при температуре воздуха и поверхности выше $+8^\circ\text{C}$.

СОСТАВ:

акриловая дисперсия, наполнители, специальные добавки, вода.



ДЛЯ ВНУТРЕННИХ И НАРУЖНЫХ РАБОТ

РАСТВОРИТЕЛЬ:
вода

ФАСОВКА
2,5 кг, 6 кг, 13 кг, 20 кг, 40 кг

ГАРАНТИЙНЫЙ СРОК – 12 мес.





**ПОДХОДИТ
ДЛЯ ПОКРЫТИЯ
БАССЕЙНОВ**



**ДЛЯ ВНУТРЕННИХ И
НАРУЖНЫХ РАБОТ**

РАСТВОРИТЕЛЬ:
вода

ФАСОВКА
2,2 кг, 5 кг, 12 кг, 17 кг

ГАРАНТИЙНЫЙ СРОК – 12 мес.

Краска «АкваВИТ» водно-дисперсионная ВД-АК-104 (резиновая, латексная)

Суперэластичная краска с полуматовым эффектом

НАЗНАЧЕНИЕ:

для наружных и внутренних работ по поверхностям, подверженным постоянному воздействию воды. Может использоваться как гидроизоляция и герметик. Применяется для покрытия бассейнов, отмостки, работ по шиферу, оцинкованному железу, по бетону, черному металлу, предварительно обработанному антикорроном (ГФ-021).

СПОСОБ ПРИМЕНЕНИЯ:

перед применением краску тщательно перемешать. Неокрашенную поверхность тщательно очистить. Удалить мел, грязь, пыль, масло, жир и остатки старого отслоившегося покрытия. При необходимости поверхность зашпательвать, зашлифовать. Пористые поверхности обязательно обработать универсальным грунтом. Твердые глянцевые поверхности отшли-

фовать до матового состояния. Не применять кислотных материалов. Для дезинфекции бассейнов использовать специальные средства. Наносится равномерно в 2-3 слоя при окружающей температуре не ниже +5 °С, с промежуточным просушиванием не менее 3 часов. Следующий слой наносить только после полного высыхания предыдущего. Для получения более светлого тона добавить к тонированной краске белую. Поверхность можно мыть через 7 суток после окончания работ с применением любых моющих средств на щелочной основе.

СПОСОБ НАНЕСЕНИЯ:

наносить кистью, валиком или распылителем.

РАСХОД

на однослойное покрытие – 125-200 г/м².

СОСТАВ:

акриловый латекс, пигменты, наполнители, специальные добавки, вода.



белая



синяя



зелёная



красно-коричневая



ДЛЯ ВНУТРЕННИХ РАБОТ

РАСТВОРИТЕЛЬ:
вода

ФАСОВКА
1,3 кг, 2,5 кг, 6 кг, 13 кг, 20 кг, 40 кг

ГАРАНТИЙНЫЙ СРОК – 12 мес.

Краска «АкваВИТ» водно-дисперсионная ВД-КЧ «Н» 201 супербелая (для покраски стен и потолков)

НАЗНАЧЕНИЕ:

для покраски стен и потолков внутри помещений по бетонным, оштукатуренным, кирпичным, деревянным и другим пористым поверхностям в жилищно-гражданском, промышленном строительстве и в быту.

СПОСОБ ПРИМЕНЕНИЯ:

перед применением краску тщательно перемешивают, при необходимости разбавляют водой до требуемой вязкости. Старое покрытие внутри помещения должно быть предварительно промыто водой с мылом или стиральным порошком, раствором аммиака или 3%-ным раствором соды (одна столовая ложка на 1 литр воды), а затем чистой водой. По-

верхности, ранее покрытые лаком, мелом или известковыми красками, должны быть тщательно очищены до полного удаления мела или краски.

СПОСОБ НАНЕСЕНИЯ:

краску наносят на подготовленную поверхность кистью, валиком или краскораспылителем в два слоя с промежуточной сушкой 1 час при температуре (20±2)°С.

РАСХОД

на однослойное покрытие – 180-200 г/м².

СОСТАВ:

акриловая дисперсия, наполнители, специальные добавки, вода.





Побелка «АкваВИТ» супербелая (для внутренней отделки стен и потолков)

НАЗНАЧЕНИЕ:

для покраски стен и потолков внутри помещений по бетонным, оштукатуренным, кирпичным, деревянным и другим пористым поверхностям в жилищно-гражданском, промышленном строительстве и в быту.

СПОСОБ ПРИМЕНЕНИЯ:

перед применением побелку перемешать, процедить, при необходимости разбавить водой.

Не рекомендуется применять побелку на поверхности, обработанной медным купоросом

и квасцовыми соединениями. Допускается подколеровка водными пигментами.

СПОСОБ НАНЕСЕНИЯ:

побелку рекомендуется наносить краскораспылителем или кистью в 1-3 слоя с промежуточной сушкой 2-3 часа.

РАСХОД

на однослойное покрытие - 100-200 г/м².

СОСТАВ:

мел, специальные добавки, вода.



ДЛЯ ВНУТРЕННИХ РАБОТ

ФАСОВКА

1,3 кг, 2,5 кг, 6 кг, 13 кг, 20 кг

ГАРАНТИЙНЫЙ СРОК – 12 мес.

Колеровочная паста

НАЗНАЧЕНИЕ:

для тонирования водно-дисперсионных красок и декоративных штукатурок, используемых внутри и снаружи помещений. Может быть использована как самостоятельная краска для внутренних работ. Оттенок заколерованной краски может меняться в зависимости от типа и качества используемой краски.

СПОСОБ ПРИМЕНЕНИЯ:

перед применением энергично встряхивать не менее 30 секунд. При окраске поверхностей с большой площадью рекомендуется предварительно смешать необходимое количество заколерованной краски в одной емкости для

обеспечения равномерного тона (как минимум для окрашивания в 1 слой). Рекомендуется вводить в краску не более 10%.

РАСХОД (КАК САМОСТОЯТЕЛЬНОЙ КРАСКИ)

750 мл на 4-11 м² в зависимости от оттенка.

РАСХОД (В СОСТАВЕ КОЛЕРУЕМОЙ КРАСКИ)

в зависимости от вида краски и типа окрашиваемой поверхности.

СОСТАВ:

органические и неорганические пигменты, акриловый сополимер, наполнитель, стабилизирующие добавки.



**ДЛЯ ВНУТРЕННИХ И
НАРУЖНЫХ РАБОТ**

ФАСОВКА 0,1 л, 0,85 л

ГАРАНТИЙНЫЙ СРОК – 24 мес.





Грунт «АкваВИТ» ВАК-02-У укрепляющий



для ВНУТРЕННИХ РАБОТ

ФАСОВКА

3 л, 5 л, 10 л

ГАРАНТИЙНЫЙ СРОК – 12 мес.

НАЗНАЧЕНИЕ:

для укрепления слабых поверхностей и осыпающихся штукатурок, предохранения от грибкового поражения, а также для создания благоприятных условий для нанесения выравнивающих и окрашивающих материалов внутри помещений.

СПОСОБ ПРИМЕНЕНИЯ:

грунт перед применением перемешать. Поверхность очистить от всех видов загрязнений. Наносить кистью, валиком или краскораспы-

лителем. Время высыхания при температуре (20±2)°С – 1-2 часа. Применять при температуре воздуха и подложки выше +8 °С.

РАСХОД

100 г/м².

СОСТАВ

акриловая дисперсия, антисептик, вода.

ХРАНЕНИЕ

при температуре выше 0 °С.

Грунт «АкваВИТ» ВАК-02-П антиплесень (проникающий фунгицидный)



для ВНУТРЕННИХ И НАРУЖНЫХ РАБОТ

ФАСОВКА

1 л, 3 л, 5 л, 10 л

ГАРАНТИЙНЫЙ СРОК – 12 мес.

Грунт с высоким содержанием специальных антисептических добавок

НАЗНАЧЕНИЕ:

для подготовки пораженных плесневыми грибами и водорослями бетонных, оштукатуренных, кирпичных, деревянных и других пористых строительных поверхностей. Содержит специальные антисептические добавки для уничтожения, предотвращения появления и разрастания плесневых грибов и другой микрофлоры.

СПОСОБ ПРИМЕНЕНИЯ:

перед применением грунт перемешать. Пораженные поверхности зачистить щеткой. Наносить, обеспечивая равномерную обработку всей поверхности, исключаящую появление

областей с низкой концентрацией фунгицида. После нанесения грунта выждать 12-24 часа и механически удалить мертвые микроорганизмы (зачистить места с характерным побелением поверхности). При сильном поражении поверхности обработку повторить. Применять при температуре воздуха и подложки выше +8 °С.

СПОСОБ НАНЕСЕНИЯ:

наносить кистью или валиком.

ВРЕМЯ ВЫСЫХАНИЯ

не менее 1 часа.

РАСХОД

70-100 г/м².

СОСТАВ:

антисептик, вода.





Грунт «АкваВИТ» ВАК-01-Ф фасадный

Глубоко проникающая бесцветная грунтовка

НАЗНАЧЕНИЕ:

для грунтования пористых поверхностей (оштукатуренных, бетонных, кирпичных) на фасадах и внутри помещений перед окраской водно-дисперсионными красками. Является порозаполнителем и межслойным адгезивом, улучшающим качество окрашиваемого покрытия. После высыхания образует бесцветную прозрачную пленку. Рекомендуется к применению в системах материалов серии ВАК.

СПОСОБ ПРИМЕНЕНИЯ:

перед применением грунт перемешать. Запатлеванные поверхности перед грунто-

ванием зашкурить, непрочные держащиеся покрытия удалить. Наносить в 1 слой на обеспыленные поверхности.

Применять при температуре воздуха и подложки выше +8 °С.

СПОСОБ НАНЕСЕНИЯ:

наносить кистью или краскораспылителем.

ВРЕМЯ ВЫСЫХАНИЯ

1 час при температуре 20±2°С.

РАСХОД

до 100 г/м² в зависимости от пористости поверхности.

СОСТАВ:

акриловая дисперсия, антисептик, вода.



ДЛЯ ВНУТРЕННИХ И НАРУЖНЫХ РАБОТ

ФАСОВКА

3 л, 5 л, 10 л

ГАРАНТИЙНЫЙ СРОК – 12 мес.

Грунт «АкваВИТ» ВАК-02-Б «Бетон-контакт»

НАЗНАЧЕНИЕ:

для подготовки основания перед устройством полов. Способствует уменьшению водопоглощения основания, укрепляет основание, повышает адгезию. Предотвращает образование воздушных пузырей, кратеров в бетонных и цементных стяжках, самовыравнивающихся полах. Увеличивает текучесть выравнивающих растворов.

СПОСОБ ПРИМЕНЕНИЯ:

грунтовку перед использованием перемешать, обрабатываемая поверхность должна быть сухой и прочной, очищенной от грязи, масляных пятен, слабодержащихся покрытий.

В случае высокой поглощающей способности основания, обработку следует повторить, вто-

рой слой наносится после полного высыхания первого.

Применять при температуре воздуха и подложки выше +8°С.

СПОСОБ НАНЕСЕНИЯ:

наносить при помощи щетки, валика, краскораспылителя.

ВРЕМЯ ВЫСЫХАНИЯ

одного слоя грунтовки – 1 час.

РАСХОД

100 г/м² в зависимости от пористости поверхности.

СОСТАВ:

акриловая дисперсия, антисептик, вода.



ДЛЯ ВНУТРЕННИХ И НАРУЖНЫХ РАБОТ

ФАСОВКА

3 л, 5 л, 10 л

ГАРАНТИЙНЫЙ СРОК – 12 мес.





Грунтовка «АкваВИТ» ВАК-02-Б «Бетоноконтракт сцепляющий»



**ДЛЯ ВНУТРЕННИХ И
НАРУЖНЫХ РАБОТ**

ФАСОВКА

2 кг, 5 кг, 10 кг

ГАРАНТИЙНЫЙ СРОК – 12 мес.

Высококачественный грунт обеспечивает надежное и долговечное покрытие

НАЗНАЧЕНИЕ:

для предварительной обработки плотных, не впитывающих влагу оснований: монолитного бетона, бетонных потолков, бетонных блоков, изделий из пенобетона, плотных минеральных оснований, перед нанесением гипсовых и цементных выравнивающих штукатурок, латексных шпатлёвок, клея для плитки. Возможна обработка старых покрытий из плитки перед укладкой новой керамической плитки на плиточный клей. Пригодна для обработки старых, но прочно держащихся масляных и алкидных красок.

СПОСОБ ПРИМЕНЕНИЯ:

окрашиваемую поверхность очистить от отслаивающихся участков, пыли, грязи, жира и других веществ, ухудшающих адгезию (сцепление). Перед применением грунтовку тща-

тельно перемешать. В большинстве случаев достаточно одного грунтовочного слоя. Температура воздуха и обрабатываемой поверхности – от +5 °С до +35 °С. Относительная влажность воздуха – 65±5%. Не допускается нанесения на промерзшее основание. Не допускается понижение температуры до отрицательной во время сушки.

СПОСОБ НАНЕСЕНИЯ:

наносить грунтовку кистью, валиком.

ВРЕМЯ ВЫСЫХАНИЯ

3-4 часа.

РАСХОД

250-300 г/м².

СОСТАВ:

акриловый латекс, кварцевые наполнители, специальные технологические добавки, пигмент, вода.



ФАСОВКА

1,2 кг, 2,3 кг, 6 кг

ГАРАНТИЙНЫЙ СРОК – 12 мес.

Краска садовая

НАЗНАЧЕНИЕ:

для защиты штамбы и скелетных ветвей плодовых и декоративных деревьев от повреждений при резких колебаниях температуры в зимнее и ранне-весеннее время, от солнечных ожогов.

СПОСОБ ПРИМЕНЕНИЯ:

Перед побелкой штамбы и скелетные ветки не-

обходимо очистить от омертвевшей коры, мха, зачистить раны, замазать их садовым варом. После этого деревья можно белить.

СОСТАВ:

наполнитель, вода, акриловый латекс, биоцид, специальные добавки





Шпатлевка масляно-клеевая

НАЗНАЧЕНИЕ:

для заполнения пор, трещин, раковин и выравнивания оштукатуренных стен, деревянных поверхностей, гладких железобетонных плит, стен и потолков из гипсокартона в сухих помещениях, подлежащих побелке, оклейке обоями, покраске любым типом лакокрасочных материалов, кроме фасадных акриловых красок.

СПОСОБ ПРИМЕНЕНИЯ:

перед применением тщательно перемешать, при необходимости разбавить водой и олифой. Поверхность предварительно очистить от грязи, пыли, отслаивающегося старого покрытия. Шпатлевку наносить тонким ровным

слоем, толщина одного слоя не более 0,5 мм.

РАСХОД

на один слой от 100 г/м².

СПОСОБ НАНЕСЕНИЯ:

наносить шпателем.

ВРЕМЯ ВЫСЫХАНИЯ

одного слоя при температуре (20±2)°C не более 24 часов.

СОСТАВ:

олифа, наполнители, специальные добавки, вода.



ДЛЯ ВНУТРЕННИХ РАБОТ

ФАСОВКА

0,7 кг, 1,6 кг, 7 кг

ГАРАНТИЙНЫЙ СРОК – 12 мес.

Шпатлевка на основе ПВА «Универсал»

НАЗНАЧЕНИЕ:

для выравнивания и заделки углублений, трещин, раковин, неровностей бетонных, оштукатуренных, гипсовых и деревянных поверхностей, подлежащих окраске эмалями, масляными, водно-дисперсионными красками, под оклейку обоями, для уплотнения стекла в раме внутри помещения.

СПОСОБ ПРИМЕНЕНИЯ:

наносить на предварительно очищенные от пыли и грязи поверхности равномерным слоем толщиной не более 0,5 мм. При заделке глубоких трещин шпатлевку наносят в несколько слоев. Высохшее покрытие легко шлифуется.

Применять при температуре воздуха и подложки выше +8 °C.

СПОСОБ НАНЕСЕНИЯ:

наносить шпателем.

ВРЕМЯ ВЫСЫХАНИЯ

однослойного покрытия при температуре (20±2)°C не более 12 часов.

РАСХОД

300-1000 г/м².

СОСТАВ:

дисперсия ПВА, наполнители, специальные добавки, вода.



ДЛЯ ВНУТРЕННИХ РАБОТ

ФАСОВКА

0,7 кг, 1,6 кг, 7 кг

ГАРАНТИЙНЫЙ СРОК – 12 мес.

Замазка оконная

НАЗНАЧЕНИЕ:

для скрепления стекла с рамой, уплотнения рам.

СПОСОБ ПРИМЕНЕНИЯ:

перед применением тщательно перемешать, при необходимости разбавить олифой. Замазку наносят на сухую, очищенную поверхность.

СПОСОБ НАНЕСЕНИЯ:

наносить шпателем или рукой.

ВРЕМЯ ВЫСЫХАНИЯ

при температуре (20±2)°C не более 4 часов.

СОСТАВ:

олифа, наполнители, специальные добавки.



ДЛЯ ВНУТРЕННИХ РАБОТ

ФАСОВКА: 0,7 кг

ГАРАНТИЙНЫЙ СРОК – 6 мес.





Клей «АкваВИТ» «Бустилат ВАК-С-1»



ФАСОВКА
1,3 кг, 2,3 кг

ГАРАНТИЙНЫЙ СРОК – 12 мес.

Экологичный влагостойкий клей, обеспечивает надежное соединение склеиваемых поверхностей

НАЗНАЧЕНИЕ:

для наклеивания синтетических ворсовых ковров, линолеума и нитролинолеума (безосновного, на тканевой, войлочной основах), полимерных облицовочных плиток, обоев, пленочных материалов (на бумажной и тканевой основах) на бетон, асбоцементные и древесноволокнистые плиты, деревянную основу, штукатурку.

СПОСОБ ПРИМЕНЕНИЯ:

пористые поверхности прогрунтовать раствором клея, приготовленным из расчета 1 кг клея на 7 л холодной воды. При наклеивании линолеума и волокнистых ковров клей нане-

сти на поверхность пола, тщательно прижать наклеиваемый материал по всей площади и оставить для высыхания на 24 часа. При наклеивании обоев, пленочных материалов на бумажной и тканевой основах разбавление клея не производить. В случае наличия загустевания необходимо к семи объемным частям клея добавить одну часть воды. При наклеивании облицовочных плиток клей нанести на тыльную сторону плитки толщиной 1-3 мм, плотно прижать плитку к поверхности и оставить для высыхания на трое суток.

РАСХОД

при наклеивании обоев, пленочных материалов на бумажной и тканевой основах на 1 м^2 – 0,35 кг;

при наклеивании облицовочных плиток на 1 м^2 – от 0,4 до 1 кг.



ФАСОВКА
0,9 кг, 2 кг, 5 кг, 10 кг

ГАРАНТИЙНЫЙ СРОК – 12 мес.

Клей ПВА ВАК-С-6 «АкваВИТ» Универсал

Универсальный клей, подходящий для любых поверхностей

НАЗНАЧЕНИЕ:

для склеивания между собой в различных сочетаниях дерева, бумаги, картона, тканей, для добавления в цементный раствор.

СПОСОБ ПРИМЕНЕНИЯ:

склеиваемые поверхности очистить от грязи. Деревянные поверхности обработать наждачной бумагой. Клей нанести тонким слоем на

обе поверхности, прижать друг к другу грузом, струбциной или иным способом, выдержать в течение суток при комнатной температуре. При склеивании бумаги выдержка под грузом не требуется.

РАСХОД

80-100 г/м².

СОСТАВ:

акриловая дисперсия, поливиниловый спирт, вода.





Клей ПВА «АкваВИТ» СУПЕР ВАК-С-4

Надежный клей, обладает высокой сцепляющей способностью

НАЗНАЧЕНИЕ:

для склеивания изделий из древесины, мебели, окон и древесных блоков, шпона. Для приклеивания напольных покрытий (паркета, линолеума, ковровина).

СПОСОБ ПРИМЕНЕНИЯ:

перед применением клей перемешать. Склеиваемые поверхности очистить от грязи. Деревянные поверхности обработать наждачной

бумагой. Клей нанести тонким слоем на обе поверхности, прижать к друг другу грузом, струбциной или иным способом, выдержать прижатыми в течение суток при комнатной температуре. При склеивании бумаги выдержка под грузом не требуется.

РАСХОД

80-100 г/м².

СОСТАВ:

акриловая дисперсия, поливиниловый спирт, антисептик, вода.



ФАСОВКА

0,9 кг, 2 кг, 5 кг, 10 кг

ГАРАНТИЙНЫЙ СРОК – 12 мес.

Клей акриловый «АкваВИТ»

НАЗНАЧЕНИЕ:

для приклеивания стеновых и потолочных панелей из вспененного полистирола к основаниям, впитывающим воду (бетон или цементная стяжка, дерево, ДСП, ДВП). Рекомендован, как клей для потолочной плитки.

СПОСОБ ПРИМЕНЕНИЯ:

клей готов к применению. Перед использованием тщательно перемешать. Пористые поверхности прогрунтовать раствором клея, приготовленным из расчета 1 кг клея на 7 л холодной воды. В случае наличия загустевания необходимо к семи объемным частям клея добавить одну часть воды. Клей нанести шпателем на обратную сторону приклеиваемой панели (как правило, по углам и в середине) и сразу же прижать ее к основанию. При вы-

равнивании положения потолочных плит допускается увеличивать толщину клеевого слоя до 3 мм. При наклеивании панелей большого размера рекомендуется нанести клей на всю поверхность панели или основания зубчатым шпателем А2, В1 или В2. Прижать панель по всей плоскости к основанию. При необходимости зафиксировать в течении 2-3 минут.

РАСХОД

на 1 м² – от 0,35 до 1 кг.

СОСТАВ:

акриловая дисперсия, наполнители, специальные добавки, вода.



ФАСОВКА

0,8 кг, 1,5 кг, 3 кг

ГАРАНТИЙНЫЙ СРОК – 12 мес.



VITPROF



ВИТPROF– линейка промышленных покрытий с выраженной стойкостью к химической и климатической агрессии.

Краска для дорожной разметки АК-511



ФАСОВКА: 20 кг
ГАРАНТИЙНЫЙ СРОК – 6 мес.

НАЗНАЧЕНИЕ:

для нанесения дорожной разметки на цементобетонные и асфальтобетонные покрытия. Эмаль АК-511 — это одноупаковочный материал, являющийся суспензией наполнителей и пигментов в растворе акрилового сополимера

СПОСОБ ПРИМЕНЕНИЯ:

перед нанесением дорожной разметки краску нужно тщательно перемешать до однородного состояния. Для достижения рабочей вязкости эмаль можно разбавить толуолом, но не более 5% от массы. Материал наносят на поверхность при t° от 5 до 30 $^{\circ}\text{C}$ и влажности воздуха не более 85%.

Разметка должна наноситься в сухую погоду по

сухому, очищенному от грязи и пыли дорожному покрытию при установившейся температуре воздуха и покрытия от +5 $^{\circ}\text{C}$ до +30 $^{\circ}\text{C}$ и относительной влажности воздуха не более 85%. Разметку наносить при помощи специальной техники методом распыления, а также, в отдельных случаях, кистью либо валиком.

РАСХОД

300-400 г/м².

ВРЕМЯ ВЫСЫХАНИЯ

20 мин

СОСТАВ:

акриловый сополимер, наполнители, целевые добавки



белая



желтая



оранжевая

ВИTeKo



ВИTeKo – отличная бюджетная серия. Продукция изготавливается из высококачественного отечественного сырья. Строжайший контроль качества обеспечивает полное соответствие выпускаемого продукта всем нормам и требованиям, предъявляемым к лакокрасочной продукции.

Эмаль ПФ-115 «ВИТeко»



ДЛЯ ВНУТРЕННИХ И НАРУЖНЫХ РАБОТ

РАСТВОРИТЕЛЬ:
органический

ФАСОВКА
0,8 кг, 1,8 кг, 2,6 кг, 5 кг, 10 кг,
20 кг, 60 кг

ГАРАНТИЙНЫЙ СРОК – 18 мес.

Традиционная эмаль на основе высококачественного отечественного сырья

НАЗНАЧЕНИЕ:

для окраски металлических, деревянных и других поверхностей, подвергающихся атмосферным воздействиям, и для окраски внутри помещений (кроме окраски пола).

СПОСОБ ПРИМЕНЕНИЯ:

поверхность перед окрашиванием высушить, предварительно очистить от пыли, жировых и других загрязнений, ржавчины, окислы. Перед применением эмаль тщательно перемешать, при необходимости разбавить растворителем, уайт-спиритом, скипидаром или их смесью 1:1.

При окрашивании больших площадей рекомендуется использовать эмаль одной партии.

СПОСОБ НАНЕСЕНИЯ:

кистью, валиком или краскораспылителем.

ВРЕМЯ ВЫСЫХАНИЯ

каждого слоя эмали при температуре (20±2)°С – 24 часа.

РАСХОД

на однослойное покрытие 90-180 г/м² в зависимости от цвета.

СОСТАВ

алкидный лак, олифа, пигменты, наполнители, растворители, сиккатив



Эмаль ПФ-266 для пола «ВИТeко»



ДЛЯ ВНУТРЕННИХ РАБОТ

РАСТВОРИТЕЛЬ:
органический

ФАСОВКА
0,8 кг, 1,8 кг, 2,6 кг, 5 кг, 10 кг,
20 кг, 60 кг

ГАРАНТИЙНЫЙ СРОК – 18 мес.

Бюджетная эмаль обладает высокой адгезией и укрывистостью

НАЗНАЧЕНИЕ:

для покрытия окрашенных и неокрашенных деревянных, бетонных полов по предварительно загрунтованной поверхности.

СПОСОБ ПРИМЕНЕНИЯ:

перед применением эмаль тщательно перемешать, при необходимости разбавить растворителем, уайт-спиритом, скипидаром или их смесью 1:1. Эмаль наносят ровным тонким слоем на окрашенные полы в 1-2 слоя, на неокрашенные – в 2 слоя. Окрашиваемая поверхность должна быть чистой и сухой. При окраске ранее окрашенных полов необходимо удалить с их поверхности различные загрязнения. При

окрашивании больших поверхностей рекомендуется использовать эмаль одной партии.

СПОСОБ НАНЕСЕНИЯ:

наносить методом распыления, кистью или валиком.

ВРЕМЯ ВЫСЫХАНИЯ

каждого слоя эмали при температуре (20±2)°С – 24 часа.

РАСХОД

на однослойное покрытие 100-180 г/м² в зависимости от цвета эмали.

СОСТАВ:

алкидный лак, пигменты, наполнители, растворитель, сиккатив.



Грунтовка ГФ-021 «ВITeко»

Антикоррозионная грунтовка эконом-сегмента отвечает всем нормам, предъявляемым к лакокрасочной продукции

НАЗНАЧЕНИЕ:

для окрашивания металлических и деревянных поверхностей под покрытие различными эмалями.

СПОСОБ ПРИМЕНЕНИЯ:

поверхность перед окрашиванием очистить от загрязнений, ржавчины, окислы, отшлифовать и обезжирить растворителем. Перед применением грунтовку тщательно перемешать, при необходимости разбавить сольвен-

том, ксилолом, уайт-спиритом или их смесью 1:1.

СПОСОБ НАНЕСЕНИЯ:

кистью, валиком или краскораспылителем.

ВРЕМЯ ВЫСЫХАНИЯ

однослойного покрытия при температуре (20±2)°С – 24 часа.

РАСХОД

на однослойное покрытие – 100-150 г/м².

СОСТАВ:

алкидный лак, олифа, антикоррозионные пигменты, наполнители, растворители, специальные добавки, сиккатив.



ДЛЯ ВНУТРЕННИХ И НАРУЖНЫХ РАБОТ

РАСТВОРИТЕЛЬ:
органический

ФАСОВКА
0,8 кг, 1,8 кг, 2,6 кг, 5 кг, 10 кг,
20 кг, 60 кг

ГАРАНТИЙНЫЙ СРОК – 18 мес.

Грунт «ВITeко» ВАК-02У глубокого проникновения

Грунт голубого цвета, обладает повышенным проникающим свойством

НАЗНАЧЕНИЕ:

предназначен для снижения впитывающей способности, увеличения адгезии и укрепления поверхности перед шпатлеванием и окрашиванием: штукатурок, кирпича, гипсокартона, сухих шпатлевок, алебастровых и гипсовых поверхностей внутри и снаружи помещений. Благодаря высококачественному пленкообразователю грунт обладает высокой проникающей способностью до 5 мм в зависимости от впитывающей способности окрашиваемой поверхности. Отлично пропитывает и укрепляет непрочные, пористые поверхности. Применение грунта глубокого проникновения

улучшает адгезию последующих лакокрасочных слоёв и существенно снижает их расход.

СПОСОБ ПРИМЕНЕНИЯ:

грунт перед применением перемешать. Поверхность очистить от всех видов загрязнений.

СПОСОБ НАНЕСЕНИЯ:

кистью, валиком или краскораспылителем.

ВРЕМЯ ВЫСЫХАНИЯ

при температуре (20±2)°С – 1-2 часа.

РАСХОД

100-150г/м². Применять при температуре воздуха и подложки выше +8 °С.

СОСТАВ:

акриловая дисперсия, антисептик, вода.



ДЛЯ ВНУТРЕННИХ И НАРУЖНЫХ РАБОТ

ФАСОВКА
1 л, 5 л, 10 л

ГАРАНТИЙНЫЙ СРОК – 12 мес.

Краска ВДКЧ»Н»-201 «ВИТЕКО» водно-дисперсионная для работ внутри помещений, покраски стен и потолков



ДЛЯ ВНУТРЕННИХ РАБОТ

РАСТВОРИТЕЛЬ:

вода

ФАСОВКА

1,3 кг, 2,5 кг, 6 кг, 13 кг, 20 кг,
40 кг

ГАРАНТИЙНЫЙ СРОК – 12 мес.

Экологичная краска, создающая матово-шелковистую поверхность. Не содержит органических растворителей

НАЗНАЧЕНИЕ:

краска предназначена для покраски стен и потолков внутри помещений по бетонным, оштукатуренным, кирпичным, деревянным и другим пористым поверхностям в жилищно-гражданском, промышленном строительстве и в быту.

СПОСОБ ПРИМЕНЕНИЯ:

перед применением краску тщательно перемешивают, при необходимости разбавляют водой до требуемой вязкости. Старое покрытие внутри помещения должно быть предварительно промыто водой с мылом или стиральным порошком, раствором аммиака или 3%-ным раствором соды (одна столовая лож-

ка на 1 литр воды), а затем чистой водой. Поверхности, ранее покрытые лаком, мелом или известковыми красками, должны быть тщательно очищены до полного удаления мела или краски. Использовать при температуре воздуха и подложки выше +8 °С.

СПОСОБ НАНЕСЕНИЯ:

наносить на подготовленную поверхность кистью, валиком или краскораспылителем в два слоя с промежуточной сушкой 1 час при температуре (20±2)°С.

РАСХОД

На однослойное покрытие – 200-220 г/м².

СОСТАВ:

полимерная дисперсия, наполнители, специальные добавки, вода.

Краска ВДКЧ»Н»-21 «ВИТЕКО» водно-дисперсионная для работ внутри помещений, покраски потолков



ДЛЯ ВНУТРЕННИХ РАБОТ

РАСТВОРИТЕЛЬ:

вода

ФАСОВКА

1,3 кг, 2,5 кг, 6 кг, 13 кг, 20 кг,
40 кг

ГАРАНТИЙНЫЙ СРОК – 12 мес.

Экологичная краска, маскирующая мелкие дефекты потолков. Не содержит органических растворителей

НАЗНАЧЕНИЕ:

краска предназначена для окрашивания потолков внутри помещений по бетонным, оштукатуренным, кирпичным, деревянным и другим пористым поверхностям в жилищно-гражданском, промышленном строительстве и в быту.

СПОСОБ ПРИМЕНЕНИЯ:

перед применением краску тщательно перемешивают, при необходимости разбавляют водой до требуемой вязкости. Старое покрытие внутри помещения должно быть предварительно промыто водой с мылом или стиральным порошком, раствором аммиака или

3%-ным раствором соды (одна столовая ложка на 1 литр воды), а затем чистой водой. Поверхности, ранее покрытые лаком, мелом или известковыми красками, должны быть тщательно очищены до полного удаления мела или краски. Использовать при температуре воздуха и подложки выше +8 °С.

СПОСОБ НАНЕСЕНИЯ:

наносить на подготовленную поверхность кистью, валиком или краскораспылителем в два слоя с промежуточной сушкой 1 час при температуре (20±2)°С.

РАСХОД

на однослойное покрытие – 200-220 г/м².

СОСТАВ:

полимерная дисперсия, наполнители, специальные добавки, вода.



Краска ВАК-25 «ВИТеко» водно-дисперсионная фасадная водоатмосферостойкая акриловая супербелая

НАЗНАЧЕНИЕ:

предназначена для окраски фасадов зданий и сооружений, для работ внутри помещений, в т.ч. с повышенной влажностью, по бетону, штукатурке, кирпичу, древесине, гипсокартону и другим пористым поверхностям.

СПОСОБ ПРИМЕНЕНИЯ:

Перед применением краску перемешать, при необходимости разбавить водой. Поверхность перед окраской очистить от отставшего старого покрытия, при необходимости зашкурить, загрунтовать и зашпатлевать. Использовать при температуре воздуха и подложки выше +8°C.

СПОСОБ НАНЕСЕНИЯ:

наносить кистью, валиком или краскораспылителем в 1-2 слоя с промежуточной сушкой 1 час при температуре (20±2)°C. При температуре ниже +15°C продолжительность сушки должна быть увеличена. Время полного высыхания – 12 часов.

РАСХОД

на однослойное покрытие 100-220 г/м².

СОСТАВ:

акриловая дисперсия, наполнители, специальные добавки, вода.

ВИТеко



ДЛЯ ВНУТРЕННИХ И НАРУЖНЫХ РАБОТ

РАСТВОРИТЕЛЬ: вода

ФАСОВКА 2,5 кг, 6 кг, 13 кг, 20 кг

ГАРАНТИЙНЫЙ СРОК – 12 мес.

Побелка «ВИТеко» (для внутренней отделки стен и потолков)

НАЗНАЧЕНИЕ:

побелка предназначена для внутренней отделки стен и потолков помещений.

СПОСОБ ПРИМЕНЕНИЯ:

перед применением побелку перемешать, процедить, при необходимости разбавить водой.

Не рекомендуется применять побелку на поверхности, обработанной медным купоросом и квасцовыми соединениями. Допускается подколеровка водными пигментами.

СПОСОБ НАНЕСЕНИЯ:

наносить краскораспылителем или кистью в 1-3 слоя с промежуточной сушкой 2-3 часа.

РАСХОД ПОБЕЛКИ

100-200 г/м².

СОСТАВ:

мел, специальные добавки, антисептик, вода.



ДЛЯ ВНУТРЕННИХ РАБОТ

РАСТВОРИТЕЛЬ: вода

ФАСОВКА 1,3 кг, 2,5 кг, 6 кг, 13 кг, 20 кг, 40 кг

ГАРАНТИЙНЫЙ СРОК – 12 мес.



Рубероид



МАРКА РУБЕРОИДА:
РКП-350, РПП-200, РПП-300

ДЛИНА РУЛОНА:
10 м, 15 м

ШИРИНА: 1 м

НАДЕЖНЫЙ, НЕДОРОГОЙ, ЛЕГКИЙ В МОНТАЖЕ МАТЕРИАЛ ДЛЯ ГИДРОИЗОЛЯЦИИ И УСТРОЙСТВА МЯГКОЙ КРОВЛИ

НАЗНАЧЕНИЕ:

применяется при возведении кровли, располагаясь в нижних и верхних ее слоях. Однако местом его использования может стать любая поверхность с большой площадью, требующая гидроизоляции.

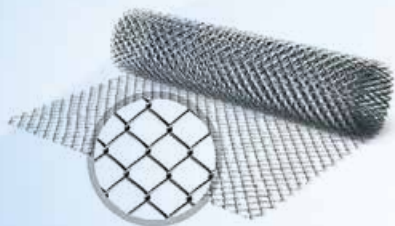
СПОСОБ ПРИМЕНЕНИЯ:

производить монтаж рубероида необходимо только в сухую теплую погоду. Перед укладкой материал необходимо размотать и дать

отлежаться в течение суток. Поверхность перед укладкой необходимо очистить от пыли и грязи, загрунтовать. После полного высыхания грунтового слоя можно приступать к наклеиванию рубероида. Поверхность покрывается слоем мастики, поверх которого укладывается рубероид. При укладке необходимо делать нахлест одного полотнища на другое. Размер нахлеста может составлять 80-100 мм.

СОСТАВ:

битумы нефтяные кровельные, картон кровельный, тальк, талькомагнезит, песок для строительных работ.



ДЛИНА РУЛОНА: 10 м

ШИРИНА: 1,5 м

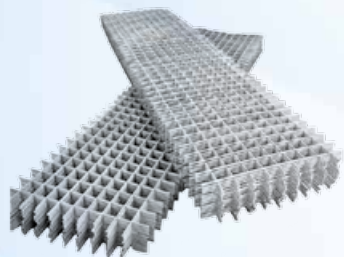
Сетка рабица

НАЗНАЧЕНИЕ:

для ограждений, закрытия отверстий вентиляционных систем; армирования теплоизоляционного слоя при строительстве; укрепления насыпей.

размер ячейки	диаметр проволоки
оцинкованная проволока	
25x25 мм	1,4 мм
25x25 мм	1,6 мм
35x35 мм	1,4 мм
45x45 мм	1,6 мм
50x50 мм	1,6 мм
50x50 мм	1,8 мм
60x60 мм	1,6 мм

размер ячейки	диаметр проволоки
необработанная проволока	
25x25 мм	1,4 мм
35x35 мм	1,4 мм
45x45 мм	1,6 мм
50x50 мм	1,6 мм
50x50 мм	1,8 мм



Сетка сварная кладочная

НАЗНАЧЕНИЕ:

для армирования кирпичной кладки многослойных стен зданий и сооружений

ПРОВОЛОКА: ВР-1, 3 мм

РАЗМЕР ЯЧЕЙКИ: 50x50 мм, ширина сетки 0,18 м, 0,25 м, 0,36 м, 0,5 м, 1 м

100x100 мм, ширина сетки 0,18 м, 0,36 м, 0,5 м, 1 м, 1,5 м

ДЛИНА СЕТКИ: 2 м

Шланг армированный поливочный

НАЗНАЧЕНИЕ:

Поливочный шланг применяется для бытовых нужд.

МАССА БУХТЫ (50 м), кг не более
диаметр шланга 18 - 20 мм - 15 кг
диаметр шланга более 20 мм - 25 кг

АРМИРОВАННЫЙ ПОЛИВОЧНЫЙ ШЛАНГ:

- Восстанавливает форму после сжатия
- Высокая сопротивляемость деформирующей силе
- Выдерживает давление до 6 Атм
- Устойчив к атмосферным воздействиям: УФ-устойчив, сохраняет вид и свойства под воздействием окружающей среды
- Устойчив к высоким нагрузкам
- Устойчив к воздействию садовых удобрений, бытовых моющих средств, слабых кислот и щелочей

- Температура использования – 20 °С + 60 °С
- Для диагонального и продольного армирования используется полиамидная нить толщиной 55 ТЕКС, что позволяет выдерживать более высокие нагрузки

Современное итальянское высокотехнологичное оборудование и европейские технологии в сочетании с сырьем высшей категории позволяют достичь оптимального соотношения цены и качества выпускаемой продукции.

КОНСТРУКЦИЯ АРМИРОВАННОГО ШЛАНГА:

- Наружный слой – гладкий, черного или прозрачного цвета
- Второй слой – оплетка из полиамидной нити
- Третий слой - гладкий, черного цвета



Длина бухты: 25 м, 50 м.
Диаметр: 18, 20, 25 мм
Толщина стенки: 2+1 мм





ООО «ВИТ»

Россия, г. Волгоград, пос. Водстрой, база «ВИТ»
Бесплатная линия: 8-800-301-8-103
www.vitgroup.ru

Отдел продаж

г. Волгоград и Волгоградская область
тел/факс: (8442) 35-45-71, 35-47-24, 35-46-70,
E-mail: vit@vitgroup.ru

Отдел региональных продаж

тел/факс: (8442) 35-46-90, 35-45-71
E-mail: region@vitgroup.ru