



GROVER A 100

ГЕРМЕТИК
АКРИЛОВЫЙ

ОБЛАСТЬ ПРИМЕНЕНИЯ

- Заполнение швов между листами гипсокартона.
- Выравнивание и мелкий ремонт дефектов гипсокартона и штукатурки перед окрашиванием.
- Заполнение трещин и малоподвижных швов в стенах и потолках из бетона, кирпича, гипса, дерева, кафеля.
- Заполнение швов по периметру оконных рам и дверных коробок.

Для внутренних и наружных работ.
Для помещений с повышенной влажностью.

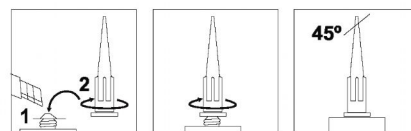
СВОЙСТВА

- На основе акрилового полимера. Имеет превосходную адгезию к большинству пористых строительных материалов.
- Удобен в работе, не стекает, не капает, является идеальной основой для окрашивания.
- Не содержит растворителей. Не имеет запаха.
- Устойчив к воздействию влаги, химических веществ, атмосферных факторов и старению.
- Пластично - эластичный, подходит для швов с деформацией до $\pm 10\%$.
- Не дает усадки, не растрескивается.



600 МЛ

300 МЛ



ТЕХНИЧЕСКИЕ ХАРАКТЕРИСТИКИ:

	Герметик Акриловый A100
Основа	Акрил
Цвет	Белый
Система отверждения	Физическое отверждение
Плотность	1,62±0,03 г/см ³
Твердость по Шору А	23
Удлинение при разрыве	≥100%
Адгезия к влажным основаниям	нет
Возможность окрашивания	да
Скорость отверждения	3-4 мм в сутки
Максимальная ширина шва	30 мм
Температура применения	от +5°C до +40°C
Термостойкость	от -30°C до +70°C
Срок хранения	24 месяца
Фасовки	Картридж 300 мл; файл-пакет 600 мл