

ПАМЯТКА ПО ЭКСПЛУАТАЦИИ

Сохранность и срок службы мебели зависят от правильного ухода за ней в процессе эксплуатации, поэтому рекомендуем Вам соблюдать следующие правила:

- Температура воздуха в помещении должна быть не ниже +10° С и не выше +40° С при относительной влажности воздуха 45-90%;
- Не рекомендуется располагать мебель на расстоянии ближе 30 см. от сырых, холодных стен, отопительных приборов и др. источников тепла;
- Поверхность изделий следует оберегать от механических повреждений, воздействия агрессивных жидкостей, прямого воздействия влаги;
- Для сохранения первоначального блеска фасадов мебели необходимо не допускать высыхания на них капель воды и брызг, при попадании влаги на поверхность изделия протрите ее мягкой тканью, смоченной слабым мыльным раствором, а после высыхания – специальными полирующими средствами без абразивных включений во избежание появления царапин;
- При ослаблении узлов резьбовых соединений необходимо их периодически подтягивать;
- Электрооборудование рассчитано на сеть 220В/50Гц. Не рекомендуется прикасаться к лампам голыми руками во избежание получения ожогов, а также возможного перегорания лампы;
- Умывальник в обязательном порядке должен быть прикреплен к стене;
- Проведение монтажных работ, установку электрооборудования и его подключение к сети производите силами квалифицированного ванного специалиста

ИНСТРУКЦИЯ ПО СБОРКЕ И МОНТАЖУ

Комплектность

Мебель для комнаты Onika поставляется в собранном виде в надежной упаковке. Зеркала и шкафы комплектуются крепежом, упакованным в отдельный пакет, который находится внутри изделия. В отдельных моделях крепеж закреплен сразу на изделии. Тумбы и напольные пеналы комплектуются ножками, ручками и полками,

которые вложены внутрь изделий. Умывальники поставляются в отдельной упаковке. Производитель оставляет за собой право менять фурнитуру и комплектацию изделия.

Установка ножек

Для наибольшей устойчивости ножки крепятся к основанию тумбы как можно ближе к ее краю. Для крепления используются саморезы, прилагаемые в комплекте. Передние ножки установите, максимально выдвинув вперед и раздвинув на максимальную ширину. Задние ножки установите с учетом особенностей помещения (наличие пристенного плинтуса, открытые коммуникационные трубы), сдвинув назад на максимально возможной ширине.

Установка тумбы

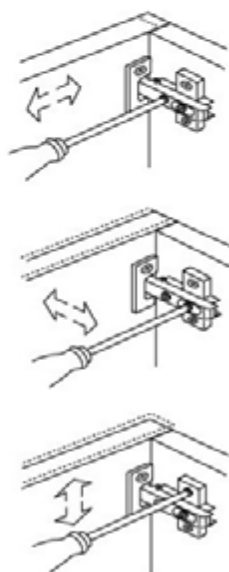
Прикрепите умывальник к стене с помощью креплений. Поставьте тумбу вплотную к стене, отрегулируйте положение тумбы, вращая основание ножек. Для установки правильного положения используйте уровень. Место соприкосновения тумбы с умывальником необходимо смазать силиконовым герметиком для предотвращения попадания воды во внутренние области мебели.

Монтаж зеркала

Вначале зеркало необходимо приложить к стене и отметить карандашом место установки навесов. Затем в стене делаются отверстия и устанавливаются в них анкерные болты или дюбель-гвозди (в комплекте не прилагаются). После этого зеркало навешивается на болты. Для подключения осветительной фурнитуры зеркала рекомендуем пригласить квалифицированного специалиста, имеющего разрешение на проведение подобных работ.

Регулировка петель

Все используемые петли имеют возможность регулировки. При необходимости Вы можете осуществить регулировку сами с помощью отвертки. Для этого ознакомьтесь со схемой.



УСЛОВИЯ ГАРАНТИИ

Настоящая гарантия действительна при соблюдении правил пользования и монтажа изделий. Гарантийный ремонт производится по предъявлении изделия и гарантийного талона, заполненного четко и правильно. При отсутствии талона производитель оставляет за собой право отказать в бесплатном гарантийном обслуживании.

Гарантия не действительна в следующих случаях:

- Если изделие имеет следы постороннего вмешательства или была попытка самостоятельно ремонта;
- Если изделие эксплуатировалось в условиях, для которых оно не предназначено;
- Если на изделии обнаружены механические повреждения; повреждения, связанные с попаданием на поверхность едких веществ и/или жидкостей; повреждений, вызванными стихией, пожаром, бытовыми факторами;
- Если была изменена конструкция изделия

Гарантийный срок 2 года с даты продажи изделия.

Наименование модели:

.....

.....

Фирма и адрес продавца:

.....

.....

Дата продажи:

.....

Подпись продавца:

М.П.

ЕАС Декларация о соответствии
ТС N RU Д-RU МН33.В.00154

Сделано в России
Производитель: ООО «Трейд Групп», 249000, Калужская обл,
Боровский р-н, с. Балабаново, ул. Минурина, д. 25а