

Установка и эксплуатация

Внимание!

Для снижения влияния радиопомех не ставьте два приемника рядом друг с другом. Минимальное расстояние между ними должно быть 0,5 метра. Перед подключением к приемнику необходимо убедиться, что светильник находится во включенном состоянии (выключатель светильника включен).

1. Установите в пульт управления элемент питания (входит в комплект).

2. Вверните лампу в приемник и закрутите приемник в патрон (рисунок 3). Приемник применяется только с цоколем E27.

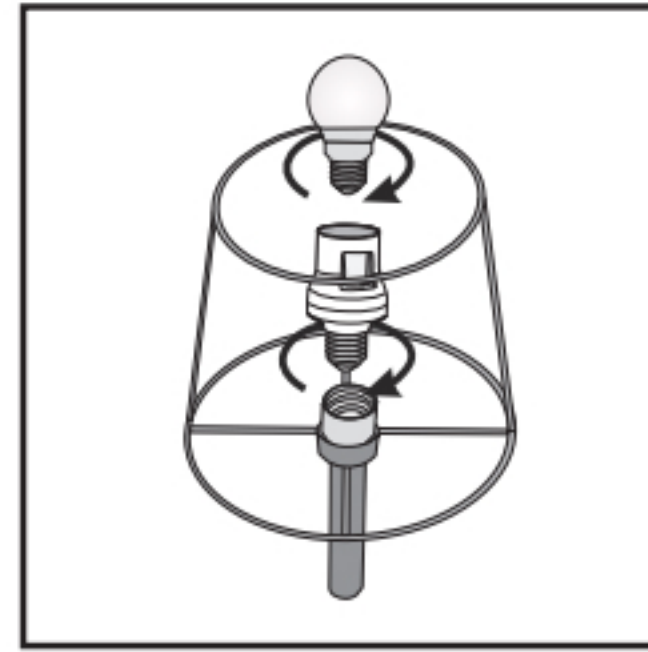


Рисунок 3

3. Для сохранения в памяти приемника сигнала пульта управления необходимо активировать режим обучения (рисунок 4). Нажмите и удерживайте кнопку программирования более 1 секунды. Режим обучения будет активен в течение 15 секунд и светодиодный индикатор сети будет медленно мигать.

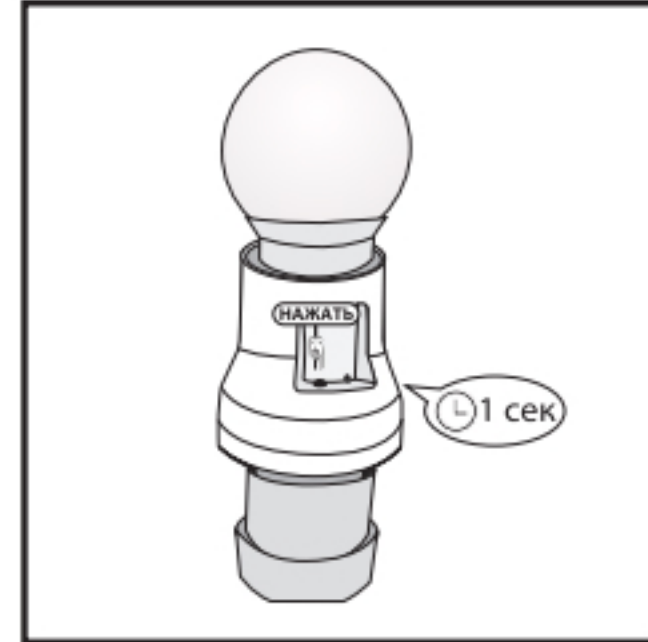


Рисунок 4

TDM ELECTRIC

tdme.ru

4. Затем, во время режима обучения приемника, нажмите кнопку ON на пульте управления. Светильник включится/выключится 2 раза, подтверждая успешную запись сигнала пульта управления в память приемника (рисунок 5). В памяти может храниться до 5 различных сигналов пультов управления. Данные сохраняются, когда приемник подключается к другому светильнику или в случае отключения питания.

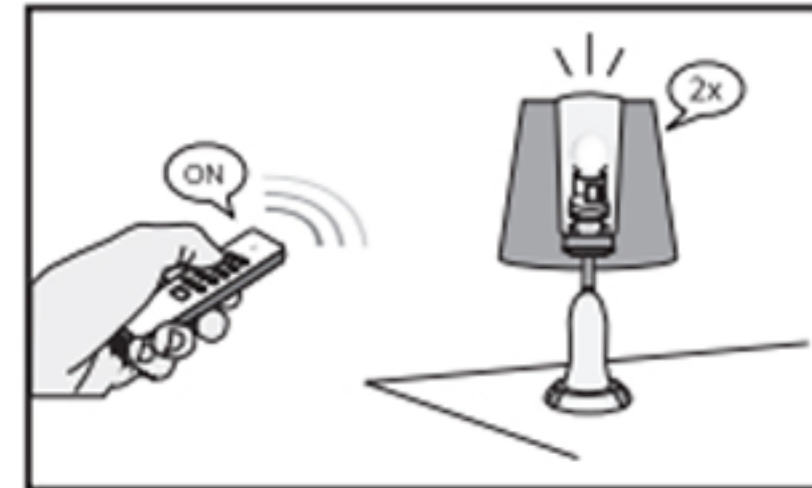


Рисунок 5

5. Теперь можно с помощью пульта включать/выключать приемник. Нажмите ON/OFF, чтобы включить или выключить светильник (рисунок 6).



Рисунок 6

6. Для удаления одного кода нажмите и удерживайте кнопку программирования на приемнике более 1 секунды. Режим обучения будет активен в течение 12 секунд и светодиодный индикатор будет мигать. Когда режим обуче-

ния активен, нажмите кнопку OFF на пульте управления. Светильник включится/выключится 2 раза для подтверждения удаления кода (рисунок 7).

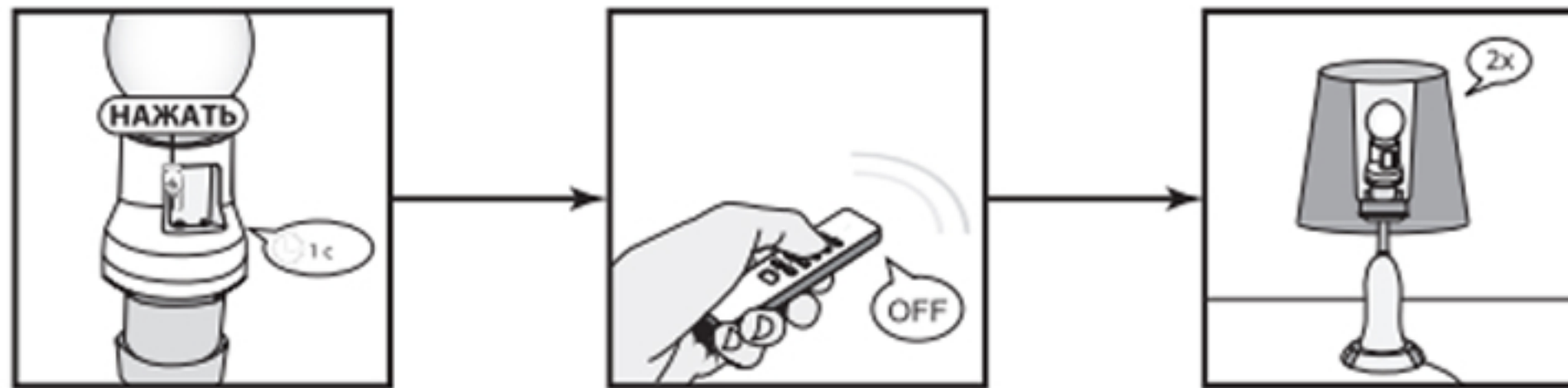


Рисунок 7

7. Полное удаление памяти. Нажмите и удерживайте кнопку программирования на приемнике более 1 секунды, пока светодиодный индикатор не начнет мигать. Режим удаления будет активен в течение 12 секунд. Повторно

нажмите кнопку программирования. Светильник включится/выключится 2 раза для подтверждения удаления памяти (рисунок 8).

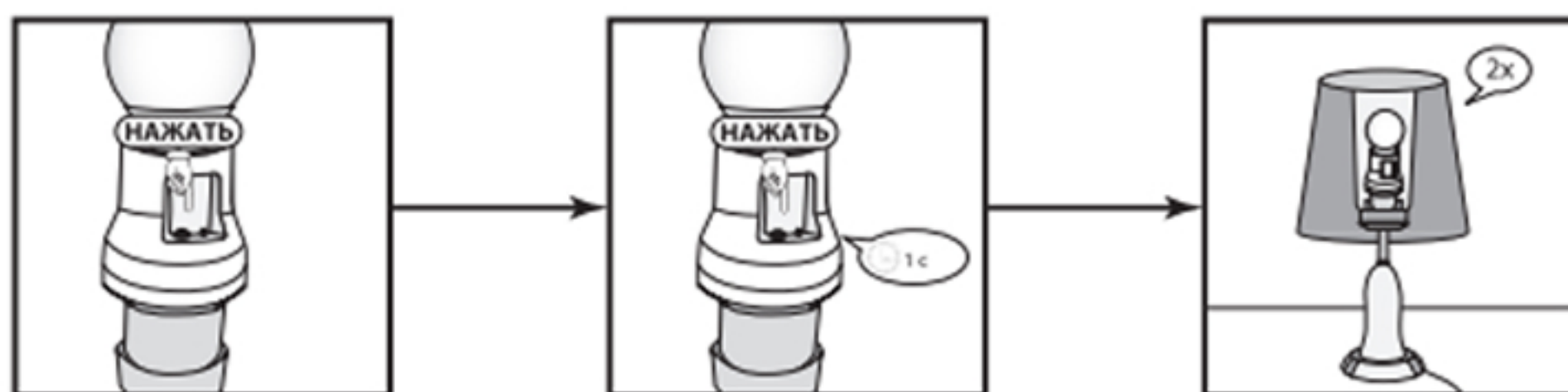


Рисунок 8