

MASTER[®]
PRIME

ЭМАЛЬ ТЕРМОСТОЙКАЯ

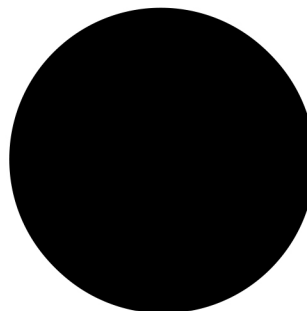




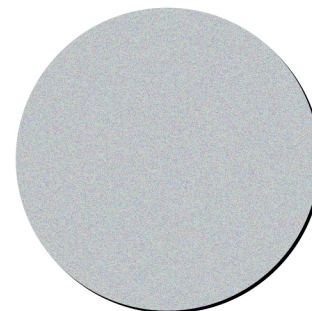
Область применения: Защищает металлические, бетонные и кирпичные поверхности от воздействия температуры, воды, УФ-излучения, атмосферных осадков и агрессивной среды, включая растворы солей, минеральные масла и нефтепродукты.

Широко используется в качестве термостойкой краски для печей, каминов, мангалов и дымоходов.

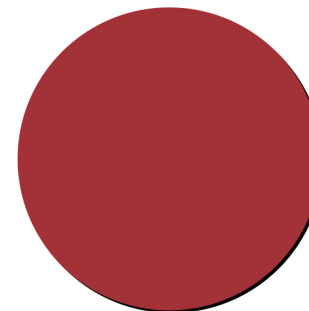
Образует суперпрочное термостойкое матовое покрытие, выдерживающее нагревание до +600°C, в зависимости от цвета. При высококачественной подготовке поверхности выдерживает периодическое кратковременное высокое нагревание.



Черный +600°



Серебро +600°



Красно-коричневый
+500°



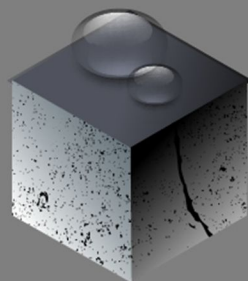
Белый+350°



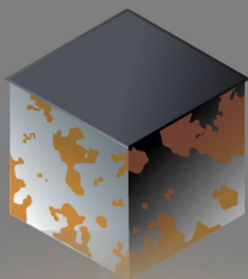
Цвет покрытия при нагревании не меняется.



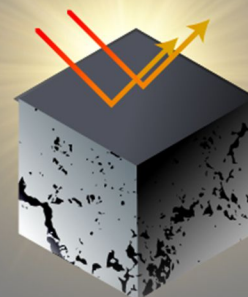
ПРЕИМУЩЕСТВА



Суперстойкая: устойчива к воздействию воды, моторных масел, технических жидкостей, бытовой химии.



Антикоррозионная: благодаря антикоррозионным добавкам предотвращает появление и распространение ржавчины.



Атмосферостойкая: выдерживает окислительные процессы, происходящие вследствие контакта металла с кислородом, повышенной влажностью и осадками, а так же влияние солнечных лучей, загрязнения воздуха, которые могут спровоцировать разрушение поверхности.



объём
0.4
0.8 л.

ТЕХНИЧЕСКИЕ ХАРАКТЕРИСТИКИ

СПОСОБ ПРИМЕНЕНИЯ: поверхности механически очистить до степени St3 или Sa2 – Sa2.5 (по ISO 8501-1), при необходимости после обработки обезжирить толуолом или ксилолом не позднее чем через 6 ч. при работе на открытом воздухе и 24 ч. — в помещении. Окрашивание проводить при температуре воздуха и подложки от -30°C до +40°C и относительной влажности не более 80%. При отрицательной температуре температура окрашиваемой поверхности должна быть не менее чем на 3°C выше точки росы. Эмаль перемешать до однородности, довести до рабочей вязкости в зависимости от метода окрашивания. Бетонные, асбоцементные, оштукатуренные, цементнопесчаные поверхности окрашиваются в 3 слоя (первый слой наносится в качестве пропиточного). Металлические поверхности окрашиваются в 2-3 перекрестных слоя с промежуточной сушкой 0,5-1,5 часа в зависимости от температуры окружающего воздуха. Транспортировка и монтаж металлических конструкций можно производить не ранее чем через 3 суток после окрашивания.

ВРЕМЯ ВЫСЫХАНИЯ: одного слоя — 0,5–1,5 ч., при отрицательных температурах время выдержки может быть увеличено в 2-3 раза. Холодное отверждение финишного покрытия до степени 3 в зависимости от влажности и температуры воздуха происходит в течение 1,5 ч. Время окончательной сушки покрытия при температуре 20±2°C — 24 ч. Горячее отверждение покрытий: выдержка на воздухе при температуре окружающего воздуха в течение не менее 60 мин., затем термозакалка – ступенчатый нагрев до температуры эксплуатации: 150°C — 1 ч., 200 °C – 15 минут, 230 °C – 15 минут, 300 °C – 15 минут. Далее – подъем до температуры эксплуатации.

РАСТВОРИТЕЛЬ: ксилол, толуол, сольвент. Степень разбавления может достигать 20%.

РАСХОД: при толщине высушенного покрытия 60–80 мкм — 150–250 г/м², 35–40 мкм, эксплуатируемого в условиях повышенных температур — 100–150 г/м².

ТРАНСПОРТИРОВАНИЕ И ХРАНЕНИЕ: хранить в недоступном для детей месте. Гарантийный срок хранения — 12 месяцев со дня изготовления при условии соблюдения правил транспортирования и хранения. Мягкий осадок не является браком.

МЕРЫ ПРЕДОСТОРОЖНОСТИ: наносить в проветриваемом помещении либо на открытом пространстве. Для защиты использовать перчатки и респираторы. Легковоспламеняющаяся. При попадании в глаза немедленно промыть большим количеством воды.

СПОСОБ УТИЛИЗАЦИИ ОТХОДОВ: после использования продукта по назначению тару и тряпки с остатками продукта необходимо отправить на бытовую свалку.

MASTER[®] PRIME

ПАРТНЕР №1
ДЛЯ МАСТЕРОВ ПО МЕТАЛЛУ*

центральный офис ABC FARBEN:

Россия, 394036 г. Воронеж;

пр-т Революции, д. 1/1,

тел.: (473) 300 37 36

e-mail: info@abcfarben.ru

горячая линия

8 800 500 70 80

www.abcfarben.ru

*среди товарного ассортимента ABC FARBEN