

## GROVER DIY 45

ПРОФЕССИОНАЛЬНАЯ

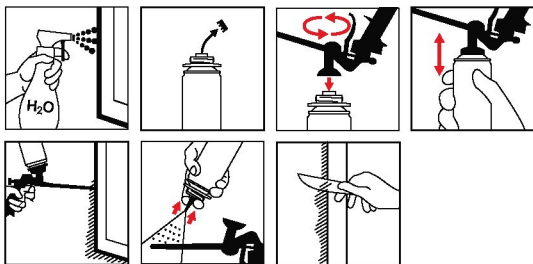
### ОБЛАСТЬ ПРИМЕНЕНИЯ

- Монтаж и герметизация дверных и оконных блоков.
- Заполнение, уплотнение и герметизация щелей, швов, пустот, трещин.
- Фиксация труб в проходах.
- Устройство звукоизоляционных и теплоизоляционных экранов.

Для внутренних и наружных работ.  
Для помещений с повышенной влажностью.

### СВОЙСТВА

- Затвердевает под воздействием влажности воздуха.
- Обладает однородной мелкопористой структурой и превосходной адгезией к большинству типичных строительных материалов.
- Обеспечивает отличную тепло- и звукоизоляцию.
- Устойчива к влаге и плесени.
- Выдерживает высокую механическую нагрузку.
- Имеет низкое вторичное расширение - не деформирует конструкции.
- Затвердевшую пену можно резать, штукатурить, окрашивать и оклеивать обоями.



1000 МЛ

### ТЕХНИЧЕСКИЕ ХАРАКТЕРИСТИКИ:

	GUN DIY 45
Базовое вещество	Полиуретан
Запах	Легкий специфический запах, в затвердевшем состоянии запаха не имеет
Срок хранения	18
Выход пены	До затвердения до 45 л
Температура применения	от -5°C до +30°C
Вторичное расширение	до 40%
Время высыхания поверхности	10-15 минут
Первичная обработка (возможность срезать полосу толщиной до 30 мм)	30-40 минут
Полное затвердение в шве (+23 °C)	до 12 часов
Полное затвердение в шве (+5 °C)	до 24 часов
Плотность	Затвердевшая пена 25-30 кг/м <sup>3</sup>
Огнестойкость затвердевшей пены (DIN 4102-1)	V3
Термостойкость долгосрочно	от -50°C до +90°C
Термостойкость краткосрочно	от -65°C до +130°C
Точка воспламенения затвердевшей пены	400°C
Теплопроводность	0,034 Вт/мК
Уменьшение в объеме	до 2%
Сопrotивление разрыву (BS 5241)	10 Н/см <sup>2</sup>
Предел прочности при сжатии при 10%-ной деформации (DIN 53421)	3 Н/см <sup>2</sup>
Коэффициент звукопоглощения	60 дБ